

Product Details

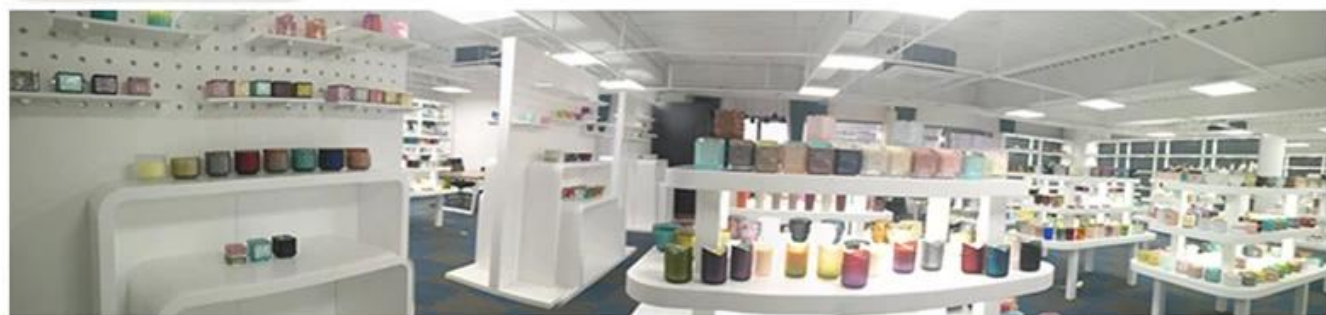
اسم العنصر	وعاء خزفي للشمعة المعطرة
رقم الكائن	SGYC18122702
اقطعها	<p>110 : 1000</p> <p>90 : 1000</p> <p>97 : 1000</p> <p>612 : 1000</p> <p>10 : 1000</p> <p>16 / 10 / 8 / 5 : 1000</p>
سعة	إلخ 10oz 14oz 16oz حامل الشموع
وقت الحصول على العينات	1.5 يوم في حالة وجود شكل وحجم المنتجات 2.15 يومًا إذا كنت بحاجة إلى شكل وحجم جديدين للمنتجات
التعبئة والتغليف	التعبئة السلامة العادية وهلم جرا لتصدير الكرتون مع مقسم البيض 24pcs / 36pcs / 48pcs
موك	3000 قطعة
موعد التسليم	في غضون 35 يومًا بعد تأكيد الطلب
شروط الدفع	B / L مقدما ، الرصيد بعد إظهار نسخة T / T إيداع 30٪ من
مواصفات المنتج	<p>1. جودة عالية وأسعار تنافسية .</p> <p>2. ASTM اختبار</p> <p>3. صديقة للبيئة</p> <p>4. إنه يهدف على نطاق واسع إلى حفلات الزفاف ، والحفلات ، والمنزل ، والحانات ، إلخ.</p> <p>5. شمعة السيراميك مع طريقة زخرفة التحويل containers.</p>

More Product Pictures









Factory Show

* Production Process





Decoration firing



After decal



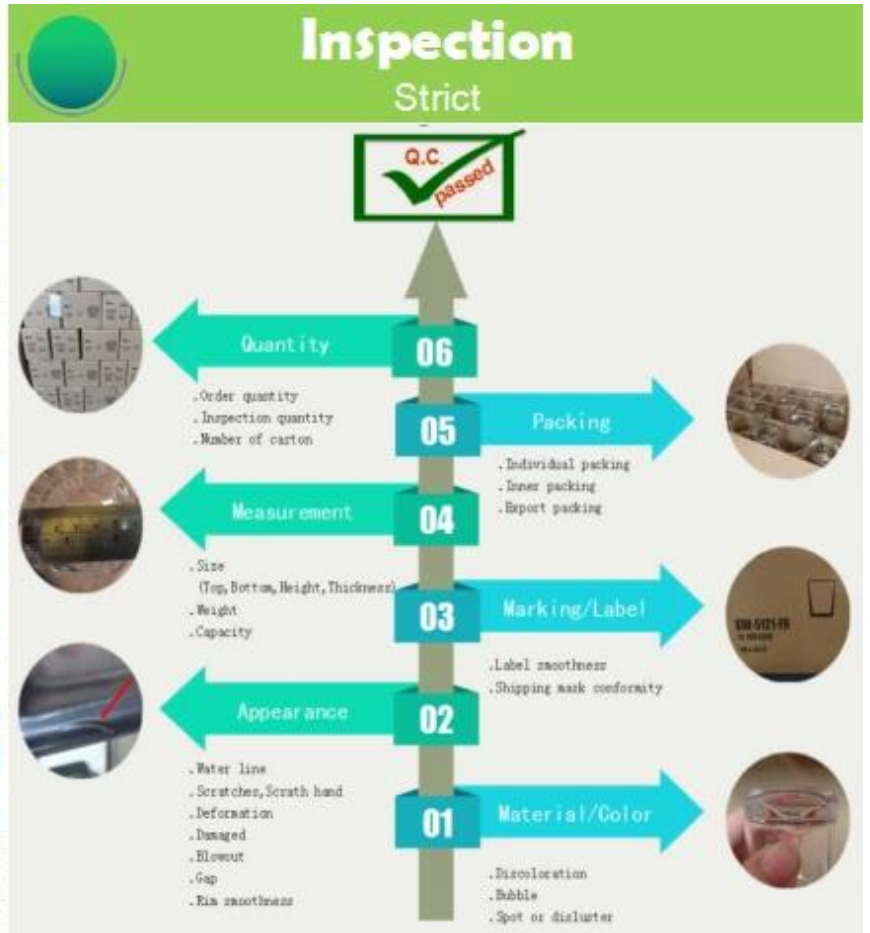
Inspection the decal product



Packing



Ready to loading



خصائص الزجاج المنفوخ بالشهر

1. ميزته بما في ذلك النحت من الوفرة والتقنيات وتأثيرات السطح واللون وما إلى ذلك.
2. الجودة هي فحص صعب والتسامح مع الحجم والوزن والشكل أكبر.
3. السعر مرتفع والمنتج محدود للزجاج التقني الخاص.

طريقة التطبيق

1. استخدامه بتوجيه من الكبار.
2. اغسلها بالماء النظيف أو الساخن قبل الاستخدام
3. لا تلمس حافة الكوب الزجاجي ، حاول أن تأخذ قاعه أو مقبضه

الاحتياطات

1. يجب ألا تكون البيرة أو النبيذ الأحمر أو النبيذ الأبيض أو الشراب أو الماء الساخن ممثلة جدًا.
2. لتجنب إيداء يد أطفالك ، يرجى وضعهم في مكان لا يمكنهم الوصول إليه
3. تجنب السقوط والاصطدام والصدمات القوية
4. غير متوفر لفرن الميكروويف
5. لمنعه من الانكسار ، لا تضعه مباشرة على النار

، للمزيد من [جامل شمعة](#) أو أي زجاج ، يرجى زيارة موقعنا على شبكة الانترنت <http://www.okcandle.com/> أو هنا يمكن أن تساعدك على معرفة أفضل منا: **التعليمات** نحن في انتظار طلبك وتعاونك.

[عودة الصفحة الرئيسية](#)