

## حامل الشموع السيراميك الزجاج الملون بالجملة

### Product Details

اسم العنصر	حامل الشموع السيراميك الزجاج الملون بالجملة
رقم الكائن	SGGH19011610
اقطعها	حامل الشموع السيراميك الزجاج الملون بالجملة رقم المادة: SGGH19011610 أعلى ديا: 88 ملم ضياء سفلي: 80 مللي متر الارتفاع: 98 ملم الوزن: 218 جرام السعة: 400 مل الأحجام الأخرى: 5 أونصات / 8 أونصات / 10 أونصات / 16 أونصة متوفرة أيضاً
سعة	أوقية 14 أوقية 16 أوقية إلخ. إنه متاح 10
وقت الحصول على العينات	يوم في حالة وجود شكل وحجم المنتجات 1.5 2.15 يوماً إذا كنت بحاجة إلى شكل وحجم جديدين للمنتجات
التعبئة والتغليف	التعبئة السلامة العادية وهلم جرا لتصدير الكرتون مع مقسم البيض 24pcs / 36pcs / 48pcs
موك	5000 قطعة
موعد التسليم	في غضون 35 يوماً بعد تأكيد الطلب
شروط الدفع	B / L مقدما ، الرصيد بعد إظهار نسخة T / T إيداع 30% من
مواصفات المنتج	1. جودة عالية وأسعار تنافسية إلخ. FDA ، SGS ، LFGB .2. اختبار 3.Eco ودية 4. إنه يهدف على نطاق واسع إلى حفلات الزفاف ، والحفلات ، والمنزل ، والحانات إلخ. 5. آلة صنع

### More Product Pictures







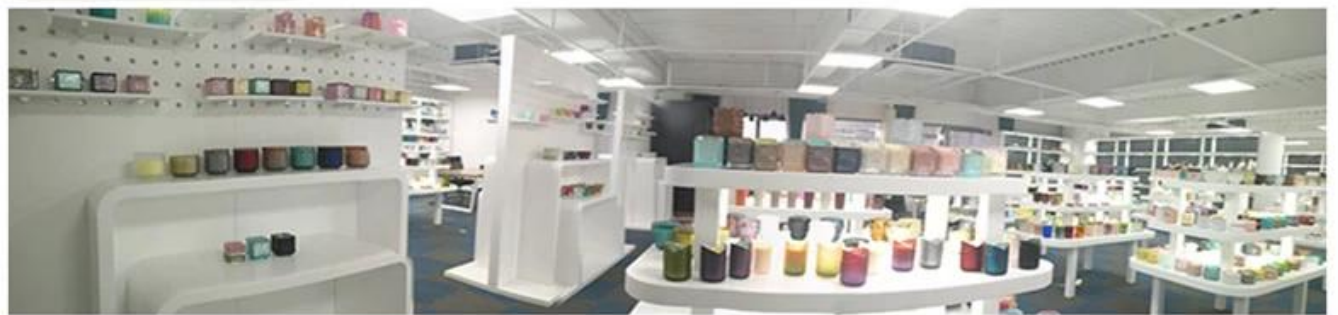




Office & Sample Room







## Factory Show







### خصائص الزجاج المنفوخ بالشهر

1. ميزته بما في ذلك النحت من الوفرة والتقنيات وتأثيرات السطح واللون وما إلى ذلك.
2. الجودة هي فحص صعب والتسامح مع الحجم والوزن والشكل أكبر.
3. السعر مرتفع والمنتج محدود للزجاج التقني الخاص.

### طريقة التطبيق

1. استخدامه بتوجيه من الكبار.
2. اغسلها بالماء النظيف أو الساخن قبل الاستخدام.
3. لا تلمس حافة الكوب الزجاجي ، حاول أن تأخذ قاعه أو مقبضه.

### الاحتياطات

1. يجب ألا تكون البيرة أو النبيذ الأحمر أو النبيذ الأبيض أو الشراب أو الماء الساخن ممثلة جدًا.
2. لتجنب إيداء يد أطفالك ، يرجى وضعهم في مكان لا يمكنهم الوصول إليه.
3. تجنب السقوط والاصطدام والصدمات القوية.
4. غير متوفر لفرن الميكروويف.
5. لمنعه من الانكسار ، لا تضعه مباشرة على النار.

، للمزيد من [جامل شمعة](#) أو أي زجاج

يرجى زيارة موقعنا على شبكة الانترنت <http://www.okcandle.com/>

أو هنا يمكن أن تساعدك على معرفة أفضل منا: [التعليمات](#)

.نحن في انتظار طلبك وتعاونك.

### [عودة الصفحة الرئيسية](#)

