

# جرة شمعة من السيراميك ذات الإطار الذهبي مع تزجيج ملون

## Product Details

رقم العنصر	SGYC17060608
الأحجام	أعلى ديا: 95 ملم ماكس ديا: 112 ملم الارتفاع: 89 ملم الوزن: 650 جرام السعة: ٣٣٠ مل
مواد	حاوية شمعة سيراميك
مكملات	غطاء ، غطاء السيراميك / المعدن / الخشب ، الشمع ، الفتيل ، القص إلخ
ينهي	صائق ، طلاء ملون ، زئبق ، ليزر ، بلوري ، طلاء ، مزجج ، إلخ
التعبئة	1. قطعة لكل كرتون تصدير قياسية 24/36/48/72 2. لون / أبيض / بني مربع التعبئة 3. هدية مربع التعبئة الفاخرة 4. تقلص التعبئة 5. فرد / مجموعة مربع التعبئة 6. التعبئة المخصصة
قوتنا	نحن المهنية الصانع حامل شمعة ، الرئيسية في أنواع مختلفة من <a href="#">كاندل أصحاب البريد</a> ، تتراوح من <a href="#">حامل شمعة زجاجي</a> و <a href="#">حامل شمعة سيراميك</a> و <a href="#">حامل شمعة رخامي</a> و <a href="#">حامل شمعة خرساني</a> و <a href="#">حامل شمعة القصدير</a> و <a href="#">جرة شمعة غير القابل للصدأ</a> إلخ. إلخ. KTV / 2. مثالي للمنزل / المتجر / السوبر ماركت / المطعم / الفندق / البار 3. مع فريق المصمم المحترف ، والذي يمكن أن يساعد في تصميم وفتح قالب جديد بناءً على متطلباتك. 4. المعالجة اللاحقة: طلاء الألوان ، الطلاء ، الزئبق ، قزحي الألوان ، النقش ، الطباعة ، الملصق ، لون الرش ، الصقيع ، الطلاء بالذهب ، الرسم اليدوي ، إلخ. 5. موك الصغيرة مقبولة. لدينا منتجات منتظمة لدعمك

خدمتنا	<p>* الرد عليك في غضون 24 ساعة *</p> <p>* نطاقات من المنتجات لاختياراتك *</p> <p>* نظام إنتاج كامل *</p> <p>* عمال المصانع المهرة *</p> <p>* كل من خط الماكينة والخط اليدوي لخدمتك *</p> <p>* يقوم فريق مراقبة الجودة من ذوي الخبرة بفحص المنتجات بشكل شامل ودقيق وفقاً لـ AQL لمعيار</p> <p>* يبتكر المصمم الإبداعي منتجات جديدة تزيد عن 15 نمطاً شهرياً *</p> <p>* توريد قسم اللوجستيات المهنية إلى خدمة الباب</p>
موك	5000 قطعة

  
More Product Pictures







## Office & Sample Room

هي إحدى الشركات الرائدة في توريد حاملات الشموع في الصين منذ عام 1992 ، وأواني الشموع الزجاجية / الخزفية / الخرسانية Sunny Glassware وغيرها من الملحقات المطابقة التصدير بشكل أساسي إلى الولايات المتحدة الأمريكية والاتحاد الأوروبي والاتحاد الأفريقي على مدار أكثر من 24 عامًا من الخبرة. نحن بدقة مع الجودة ، يقوم فريق مراقبة الجودة لدينا بفحص المنتجات AQL من المواد الخام إلى الإنتاج ثم إلى التعبئة خطوة بخطوة ، والتفتيش بدقة وفقًا لمعيار

خدمتنا على النحو التالي:

< تتوفر أشكال وأحجام مختلفة ، نرحب أيضًا بالتصميم الخاص بك.

< الملحقات: غطاء ، زجاج / معدن / غطاء خشبي ، شمع إلخ.

< الديكور: ملصق ، طلاء ملون ، زئبق ، ليزر ، بلوري ، طلاء إلخ.

< التعبئة: التعبئة السلامة العادية ، لون / أبيض / علبه هدية التعبئة ، التعبئة المخصصة المتاحة.

< قوة التصميم: أكثر من 15 ابتكارًا شهريًا.

< AQL. فريق مراقبة الجودة: يقوم أكثر من 10 موظفين محترفين بفحص الإنتاج بدقة وشاملة ، والتي تلي معايير

عينة: في غضون 7 أيام >

..%خالٍ من الرصاص والكاديوم بنسبة 100 ، ASTM : < شهادة

فاكتوريزي لدينا



إنتاج:

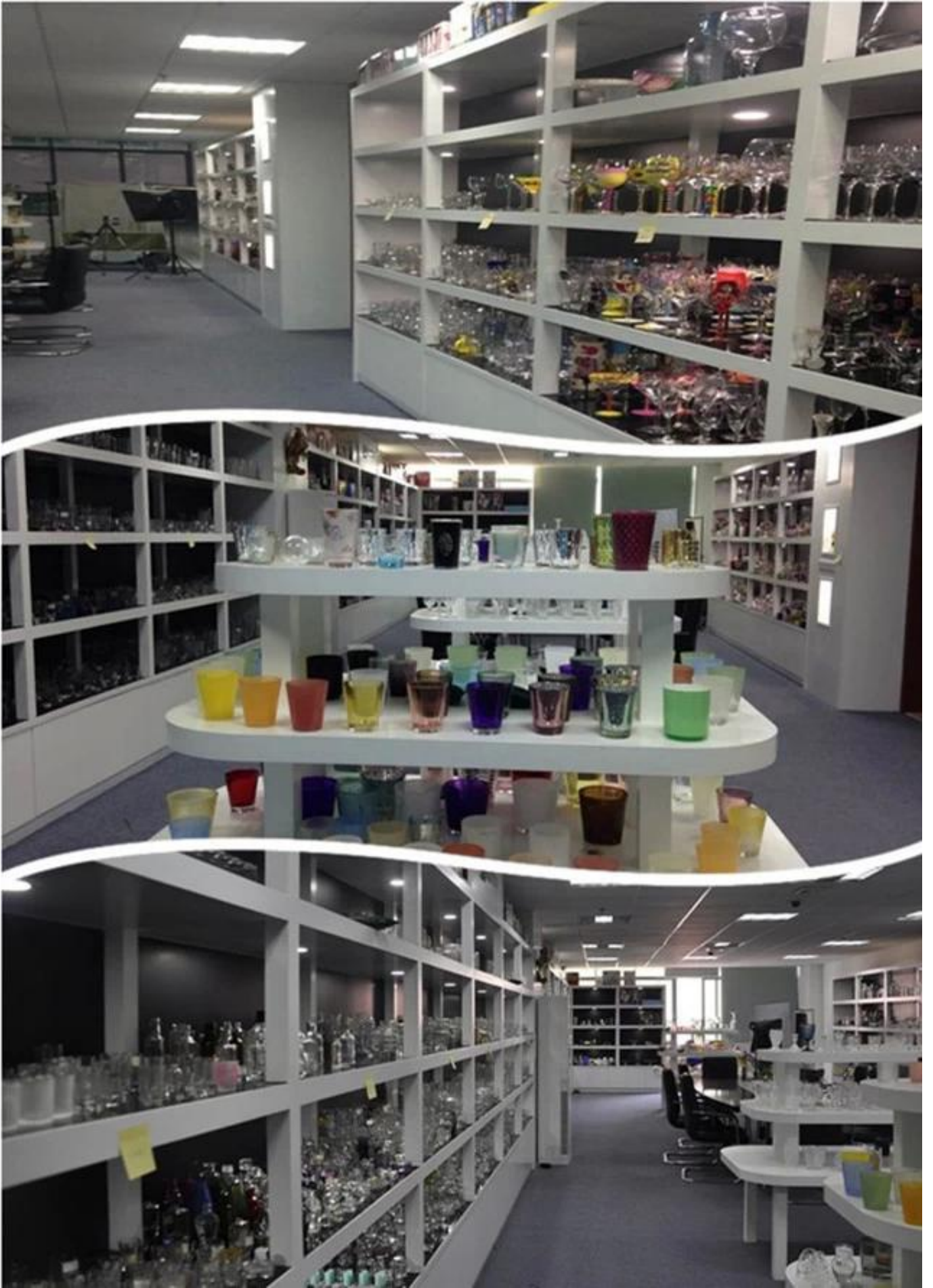


Happy day!



معرضنا:





شهادة:



تاتصل بي

، للمزيد من **حامل شمعة سيراميك** أو أي آنية زجاجية  
 يرجى زيارة موقعنا على شبكة الانترنت  
 أو يمكنك مساعدتك في معرفة المزيد عنا: **التعليمات**