

حاوية الاسمنت الرمادي بالجملة للشمعة



رقم الصنف

البند رقم: SGSYF17041927
(SY704S215)

مواد

أعلى ديا: 87 ملم
ضياء سفلي: 70 مللي متر
الارتفاع: 96 ملم
الوزن: 430 جرام
السعة: ٣٢٧ مل

و المساعدون Docoration

موك: 2000 قطع
وقت بسيط: 7 أيام
الجرار الأسمنتية

التعبئة

صائق ، طلاء ملون ، زئبق ، ليزر ، بلوري ، طلاء ، مزجج ، إلخ. *
* غطاء ، سيراميك / معدن / غطاء خشبي ، شمع ، قتل ، قص إلخ
1. قطعة لكل كرتونة تصدير قياسية 24/36/48/72.
2. لون / أبيض / بني مربع التعبئة
3. هدية مربع التعبئة الفاخرة
4. تقلص التعبئة
5. فرد / مجموعة مربع التعبئة
6. التعبئة المخصصة

المزيد عن السيراميك

مادة مختلفة من السيراميك لها تسامح مختلف ، عادة ،
تحمل أبعاد السيراميك:
* سمك الجدار وحجمه: خطأ 3 مم
* الوزن: خطأ 20 %

خدمتنا

الرد عليك في غضون 24 ساعة *
* نطاقات من المنتجات لاختياراتك
* نظام إنتاج كامل
* عمال المصنع المهرة
* كل من خط الماكينة والخط اليدوي لخدمتك
* يقوم فريق مراقبة الجودة من ذوي الخبرة بفحص المنتجات بشكل شامل ودقيق وفقاً
AQL لمعيار
يبتكر المصمم الإبداعي منتجات جديدة تزيد عن 15 نمطاً شهرياً *
* توريد قسم اللوجستيات المهنية إلى خدمة الباب



[More Product Pictures](#)





Office & Sample Room

هي شركة رائدة في توريد حاملات الشموع في الصين منذ عام 1992 ، وأواني الشموع الزجاجية / الخزفية / الخرسانية وغيرها من Sunny Glassware الملحقات المتطابقة.

المزيد عن آنية زجاجية مشمسة

اختبار سلامة المنتجات الزجاجية الأمريكية) ؛ FDA 1. اجتازت الأواني الزجاجية اختبار

2. قسم لوجستي مستقل ، طاقم مراقبة الجودة الصارم ، أفراد مراقبة الجودة ، فريق المبيعات لمعالجة جميع القضايا أثناء إنتاج المنتج ، آمن وثقة ؛

3. أمر سريع وعاجل: القدرة: حوالي 1-0.5 مليون / شهر ؛

4. الديكور: زخرفة الحزمة ، هدية مربع.

5.قوة: الرسم بالليزر ، طباعة الشارات ، الصقيع.

مزايا صني:

1.المنتجات الرئيسية: أكواب زجاجية ، إبريق شاي زجاجي ، كوب نبيذ ، حامل شموع زجاجي ، وعاء ، طبق ، إلخ ؛

2.عملية مثل صائق الطباعة (طباعة الشعار) ، رش الألوان ، صقيع ؛

3. الحرف: صنع الإنسان ، آلة الضغط ، آلة في مهب ، يدوية الصنع ؛

4.قوة: رذاذ اللون ، الطلاء بالليزر ، طباعة ملصق ، الصقيع.

حوالي 1-0.5 مليون / شهر ؛ Capability: 5.

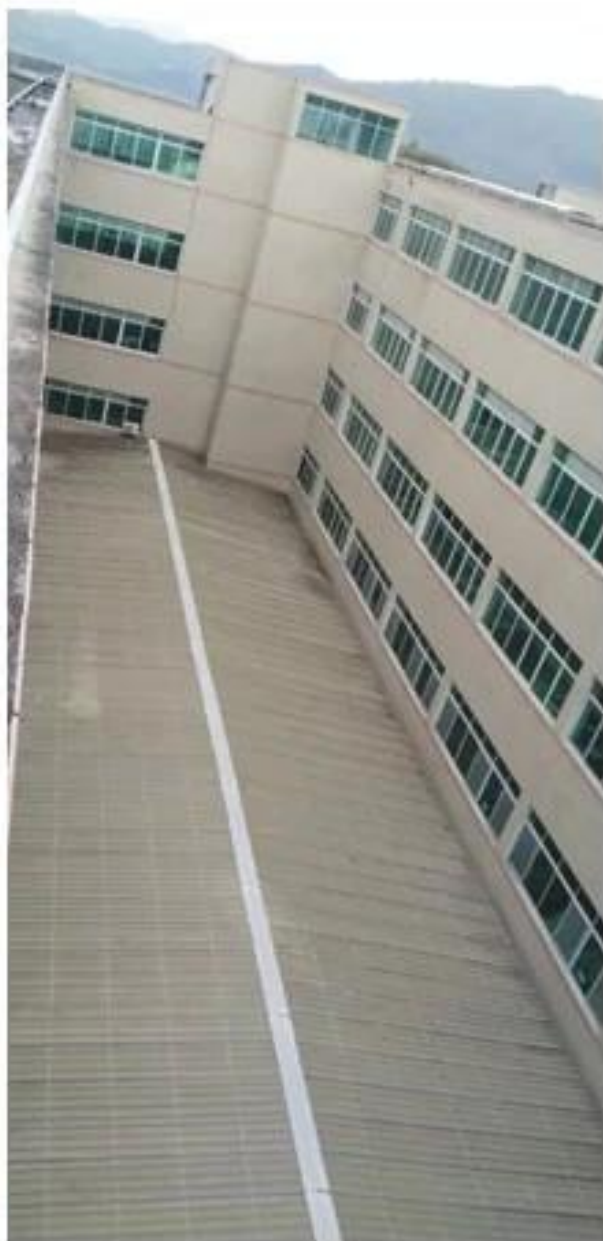
6. الديكور: حزمة الديكور ، هدية مربع.

الرصااص والكادميوم آمنة ؛ ، pass FDA 7.

14-8.7 يوما عينة المهلة ؛

9. في غضون 35 يوما مهلة الإنتاج.

فاكوتري لدينا:



إنتاج:





شهادة:



Test Report

No.: GZ0806114365/CHEM

Date: JUL 02 2008

Page 1 of 4

SHANXI SUNNY GLASSWARE FACTORY SHENZHEN OFFICE
RM 204, BAOHU BUILDING, DONGHU ROAD, LUOHU DISTRICT, SHENZHEN, GUANGDONG, CHINA

The following sample(s) was/were submitted and identified on behalf of the applicant as Coffee glass

SGS Ref No. : SZ11126876
Buyer : TEDI
Manufacturer : SHANXI SUNNY GLASSWARE FACTORY
Country of Origin : CHINA
Country of Destination : GERMANY
Sample Receiving Date : JUN 26, 2008
Testing Period : JUN 26, 2008 TO JUL 02 2008

Test Requested : In accordance with German Food, Articles of Daily Use and Feed Code of September 1, 2005 (LFGB), Section 30 & DIN 51032:1986.

Test Method : With reference to EN 1388: 1995.
Analysis was performed by Inductively Coupled Argon Plasma Spectrometry.

Conclusion : When tested as specified, the submitted sample(s) do not comply with the limit as stated in the German Food, Articles of Daily Use and Feed Code of September 1, 2005 (LFGB), Section 30.

Signed for and on behalf of
SGS-CSTC Ltd.


Wang HongLei, Leo
Sr. Engineer



This document is issued by the Company under its General Conditions of Service printed overleaf or available on request and accessible at http://www.sgs.com/terms_and_conditions.
Attention is drawn to the limitation of liability, indemnification and jurisdiction issues defined therein. Any holder of this document is advised that information contained herein reflects only the findings at the time of its intervention only and within the limits of Client's instructions, if any. The Company's sole responsibility is to its Client and this document does not generate parties to a transaction from exercising all their rights and obligations under the transaction documents. Any unauthorized alteration, forgery or falsification of the content or appearance of this document is unlawful and offenders may be prosecuted to the fullest extent of the law.
Unless otherwise stated, results shown in this test report refer only to the sample(s) tested. This document cannot be reproduced except in full, without prior approval of the Company.



SGS (Shenzhen) Technology Co., Ltd. | 181 Kefa Road (Sandaohu) Guangzhou East Asia Technology Development District Guangzhou 510663 | (86-20) 82155555 | (86-20) 82075125 | www.cn.sgs.com
中国·广州·经济技术开发区科学城科韵路180号 邮编: 510663 | (86-20) 82155555 | (86-20) 82075125 | e: sgs.china@sgs.com

Member of the SGS Group (SGS SA)

الصفحة الرئيسية