

□□□□□□□□ □□□□ □□□□ □□□□□□□□ □□□□□□ □□□□□ □□□□□



Product Details

رقم العنصر.	SGSN17041008
الأحجام	أعلى ضياء: 91 ملم أسفل ضياء: 89 ملم الارتفاع: 94 ملم الوزن: 300 جرام السعة: 391 مل
مواد	سيراميك

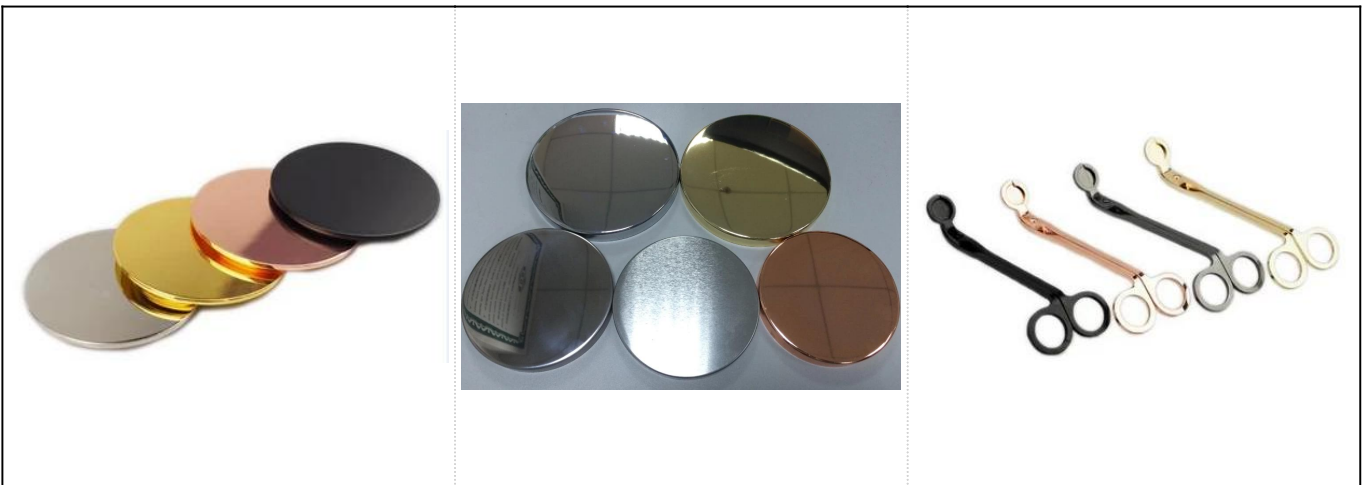
مكملات	غطاء ، غطاء السيراميك / المعدن / الخشب ، الشمع ، الفتيل ، القص إلخ
ينهي	صائق ، طلاء ملون ، زئبق ، ليزر ، بلوري ، طلاء ، مزجج ، إلخ.
التعبئة	1. قطعة لكل كرتونة تصدير قياسية 24/36/48/72 2. لون / أبيض / بني مربع التعبئة 3. هدية مربع التعبئة الفاخرة 4. تقلص التعبئة 5. فرد / مجموعة مربع التعبئة 6. التعبئة المخصصة
قوتنا	نحن المهنية حامل شمعة الشركة المصنعة الرئيسية في أنواع مختلفة من حاملات الشموع ، تتراوح من حامل شمعة زجاجي و حامل شمعة سيراميك و حامل شمعة رخامي و حامل شمعة القصدير و جرة شمعة غير القابل للصدأ إلخ. إلخ. KTV / 2. مثالي للمنزل / المتجر / السوبر ماركت / المطعم / الفندق / البار 3. مع فريق المصمم المحترف ، والذي يمكن أن يساعد في تصميم وفتح قالب جديد بناءً على متطلباتك. 4. المعالجة اللاحقة: طلاء الألوان ، الطلاء ، الزئبق ، قزحي الألوان ، النقش ، الطباعة ، المصق ، لون الرش ، الصقيع ، طلاء الذهب ، الرسم اليدوي ، إلخ. 5. موك الصغيرة مقبولة. لدينا منتجات منتظمة لدعمك
خدمتنا	* الرد عليك في غضون 24 ساعة * * نطاقات من المنتجات لاختياراتك * * نظام إنتاج كامل * * عمال المصانع المهرة * * كل من خط الماكينة والخط اليدوي لخدمتك * * يقوم فريق مراقبة الجودة من ذوي الخبرة بفحص المنتجات بشكل شامل وديق وفقاً لمعيار AQL * يتنكر المصمم الإبداعي منتجات جديدة تزيد عن 15 نمطاً شهرياً * * توريد قسم اللوجستيات المهنية إلى خدمة الباب
موك	3000


More Product Pictures





الملحقات المتطابقة:





Office & Sample Room

هي إحدى الشركات الرائدة في توريد حاملات الشموع في الصين منذ عام 1992 ، وأواني الشموع الزجاجية / الخزفية / الخرسانية Sunny Glassware وغيرها من الملحقات المطابقة التصدير بشكل أساسي إلى الولايات المتحدة الأمريكية والاتحاد الأوروبي والاتحاد الأفريقي على مدار أكثر من 24 عامًا من الخبرة. نحن بدقة مع الجودة ، يقوم فريق مراقبة الجودة لدينا بفحص المنتجات AQL من المواد الخام إلى الإنتاج ثم إلى التعبئة خطوة بخطوة ، والتفتيش بدقة وفقًا لمعيار.

خدمتنا على النحو التالي:

- < تتوفر أشكال وأحجام مختلفة ، نرحب أيضًا بالتصميم الخاص بك.
- < الملحقات: غطاء ، زجاج / معدن / غطاء خشبي ، شمع إلخ.
- < الديكور: ملصق ، طلاء ملون ، زئبق ، ليزر ، بلوري ، طلاء إلخ.
- < التعبئة: التعبئة السلامة العادية ، لون / أبيض / علب هدية التعبئة ، التعبئة المخصصة المتاحة.
- < قوة التصميم: أكثر من 15 ابتكارًا شهريًا.
- < AQL: فريق مراقبة الجودة: يقوم أكثر من 10 موظفين محترفين بفحص الإنتاج بدقة وشاملة ، والتي تلي معايير عينة: في غضون 7 أيام >
- < ASTM ، 100 ، شهادة %Xالي من الرصاص والكاديوم بنسبة 100 ، >

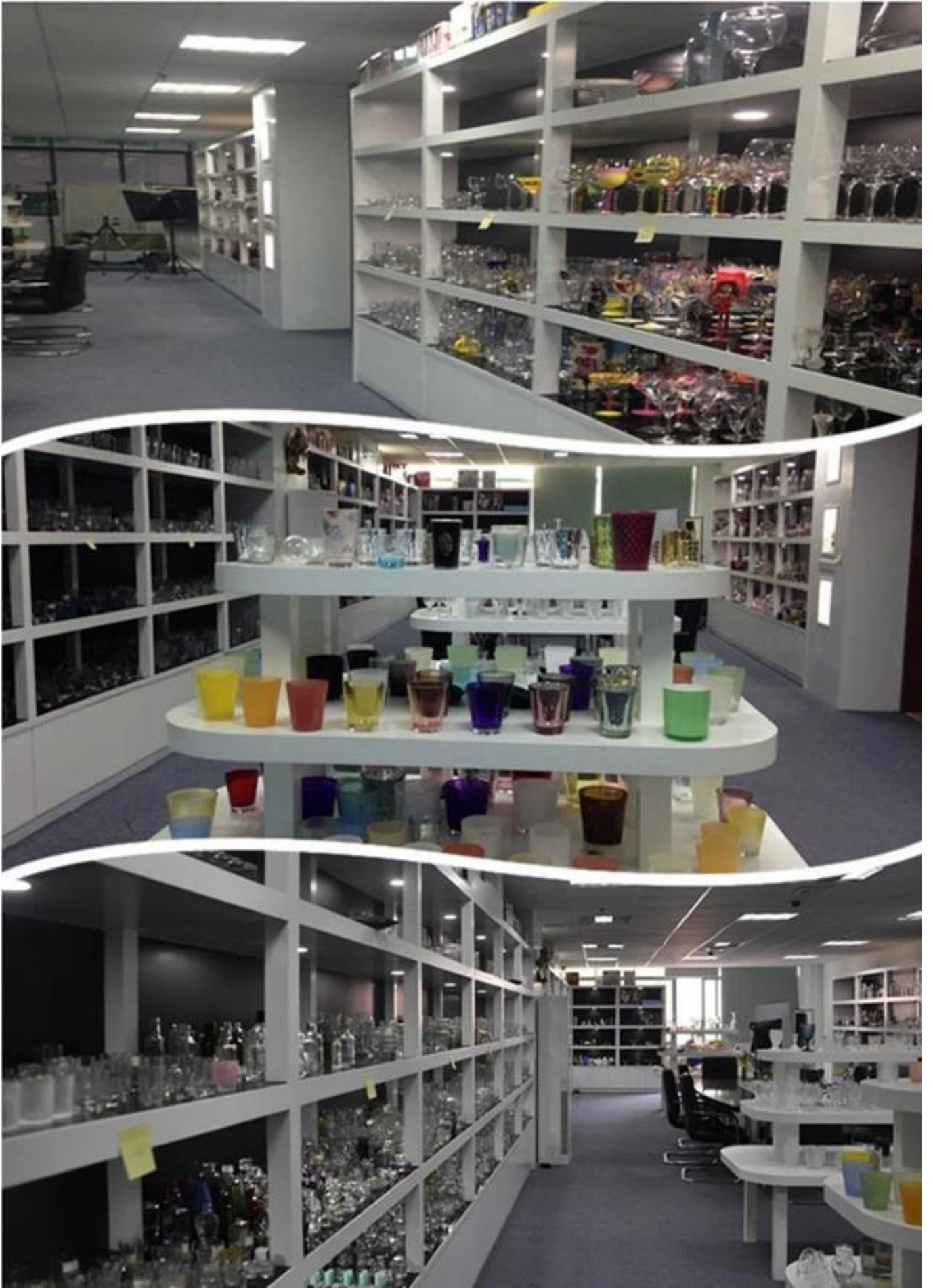
فاكوتري لدينا:



فرقنا:



معرضنا:



شهادة:



تاتصل بي

، للمزيد من **حامل شمعة سيراميك** أو أي آنية زجاجية
 يرجى زيارة موقعنا على شبكة الانترنت
 أو يمكنك مساعدتك في معرفة المزيد عنا: **التعليمات**