

## الفولاذ المقاوم للصدأ للجرار شمعة معدنية بالجملة



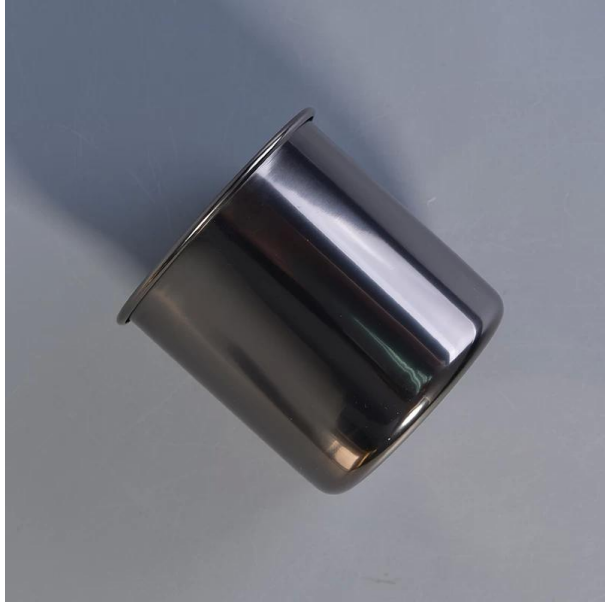
### Product Details

رقم العنصر.

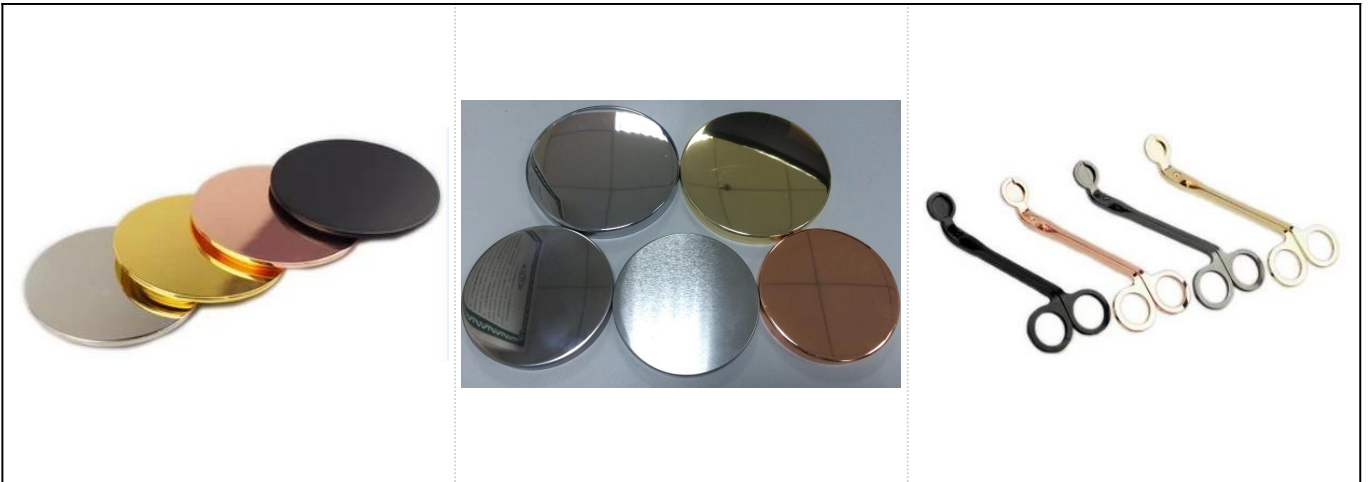
SGYB17052402

الأحجام	أعلى ديا: 92 ملم ضياء سفلي: 85 ملم الارتفاع: 91 ملم الوزن: 112 جرام السعة: ٤٦٠ مل
مواد	غير القابل للصدأ
مكملات	غطاء ، غطاء السيراميك / المعدن / الخشب ، الشمع ، الفتيل ، القص إلخ
ينهي	صائق ، طلاء ملون ، زئبق ، ليزر ، بلوري ، طلاء ، مزجج ، إلخ.
التعبئة	1. قطعة لكل كرتونة تصدير قياسية 24/36/48/72 2. لون / أبيض / بني مربع التعبئة 3. هدية مربع التعبئة الفاخرة 4. تقلص التعبئة 5. فرد / مجموعة مربع التعبئة 6. التعبئة المخصصة
قوتنا	نحن المهنية <a href="#">حامل شمعة</a> الشركة المصنعة الرئيسية في أنواع مختلفة من <a href="#">حاملات الشموع</a> ، تتراوح من <a href="#">حامل شمعة زجاجي</a> و <a href="#">حامل شمعة سيراميك</a> و <a href="#">حامل شمعة رخامي</a> و <a href="#">حامل شمعة خرساني</a> و <a href="#">حامل شمعة القصدير</a> و <a href="#">جرة شمعة غير القابل للصدأ</a> إلخ. إلخ. KTV / 2. مثالي للمنزل / المتجر / السوبر ماركت / المطعم / الفندق / البار 3. مع فريق المصمم المحترف ، والذي يمكن أن يساعد في تصميم وفتح قالب جديد بناءً على متطلباتك. 4. المعالجة اللاحقة: طلاء الألوان ، الطلاء ، الزئبق ، قزحي الألوان ، النقش ، الطباعة ، الملصق ، لون الرش ، الصقيع ، الطلاء بالذهب ، الرسم اليدوي ، إلخ. 5. موك الصغيرة مقبولة. لدينا منتجات منتظمة لدعمك
خدمتنا	* الرد عليك في غضون 24 ساعة * * نطاقات من المنتجات لاختيارك * نظام إنتاج كامل * عمال المصانع المهرة * كل من خط الماكينة والخط اليدوي لخدمتك * يقوم فريق مراقبة الجودة من ذوي الخبرة بفحص المنتجات بشكل شامل ودقيق وفقاً AQL لمعيار * يتتكر المصمم الإبداعي منتجات جديدة تزيد عن 15 نمطاً شهرياً * * توريد قسم اللوجستيات المهنية إلى خدمة الباب
موك	5000 قطعة





الملحقات المتطابقة:



هي إحدى الشركات الرائدة في توريد حاملات الشموع في الصين منذ عام 1992 ، وأواني الشموع الزجاجية / الخزفية / الخرسانية Sunny Glassware وغيرها من الملحقات المطابقة التصدير بشكل أساسي إلى الولايات المتحدة الأمريكية والاتحاد الأوروبي والاتحاد الأفريقي على مدار أكثر من 24 عامًا من الخبرة. نحن بدقة مع الجودة ، يقوم فريق مراقبة الجودة لدينا بفحص المنتجات AQL من المواد الخام إلى الإنتاج ثم إلى التعبئة خطوة بخطوة ، والتفتيش بدقة وفقًا لمعيار

خدمتنا على النحو التالي:

- < تتوفر أشكال وأحجام مختلفة ، نرحب أيضًا بالتصميم الخاص بك.
- < الملحقات: غطاء ، زجاج / معدن / غطاء خشبي ، شمع إلخ.
- < الديكور: ملصق ، طلاء ملون ، زئبق ، ليزر ، بلوري ، طلاء إلخ.
- < التعبئة: التعبئة السلامة العادية ، لون / أبيض / علب هدية التعبئة ، التعبئة المخصصة المتاحة.
- < قوة التصميم: أكثر من 15 ابتكارًا شهريًا.
- < AQL. فريق مراقبة الجودة: يقوم أكثر من 10 موظفين محترفين بفحص الإنتاج بدقة وشاملة ، والتي تلي معايير عينة: في غضون 7 أيام >
- ٪. خالي من الرصاص والكاديوم بنسبة 100 ، ASTM :< شهادة

فاكوتري لدينا



فرقنا:

Happy day!



معرضنا:



شهادة:





اتصل بي:

، للمزيد من **حامل شمعة سيراميك** أو أي آنية زجاجية  
 يرجى زيارة موقعنا على شبكة الانترنت  
<http://www.okcandle.com/>  
 أو يمكنك مساعدتك في معرفة المزيد عنا: **التعليمات**

**Shenzhen Sunny Glassware Co., Ltd.**

Sales: Lydia Li

Tel: + 86 15071235950

Email: sales9@sunnyglassware.com

Skype: sunnyglassware051

Whatsapp: 18867570923

<http://www.okcandle.com>



