

# Стъклен свещник с кръгло дъно от 300 мл Черен стъклен съд за свещи

## Product Details

Име на елемент	Популярни кехлибарени стъклени контейнери за свещи от 8 унции на едро
Време за вземане на проби	1,5 дни, ако формата и размерът на продуктите съществуват 2,15 дни, ако имате нужда от нова форма и размер на продуктите
Опаковка	24 бр. / 36 бр. / 48 бр. редовна защитна опаковка и т.н. За картонена кутия за износ с разделител за яйца
МОQ	5000 бр
Време за доставка	В рамките на 35 дни след потвърждаване на поръчката
Условия за плащане	30% депозит от Т / Т предварително, балансът след показване на копие на В / L
Характеристики на продукта	<ol style="list-style-type: none"><li>1. Високо качество и конкурентни цени</li><li>2. Тестване на FDA, SGS, LFGB и др.</li><li>3. Еко приятелски</li><li>4. Той е широко насочен към сватба, парти, дом, барове и др.</li><li>5. Машинно изработени</li></ol>

## More Product Pictures









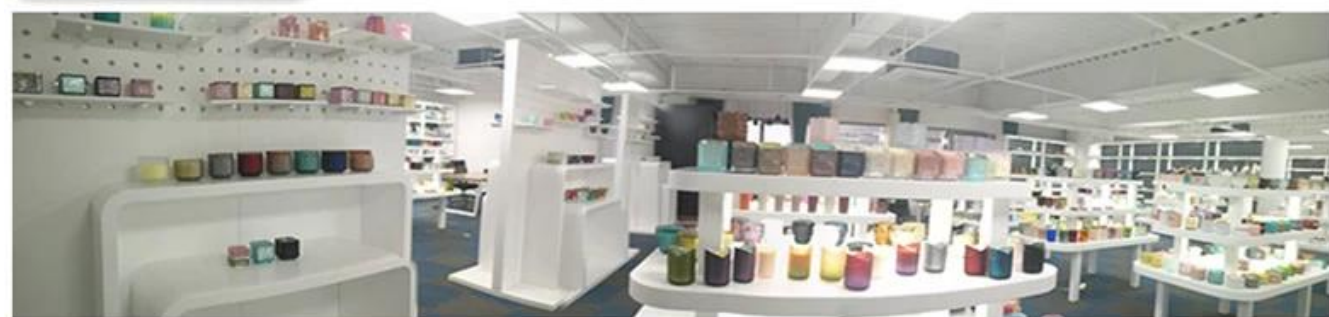




Office & Sample Room







Factory Show

01

## Factory



## Surface Treatment

10+ production lines



□ Spraying



□ Engraving



□ Electroplating



□ Silk-screen



- Spraying
- Engraving
- Electroplating
- Silk-Screen



#### Характеристиките на духаното стъкло на месец

1. Предимството му включва скулптура на изобилие, техники, повърхностни ефекти, цвят и др.
2. Качеството е трудна проверка и толерантността на размера, теглото и формата е по-голяма.
3. Цената е висока и продуктът е ограничен за специално техническо стъкло.

#### Метод на приложение

1. Използване под ръководството на възрастния
2. Измийте го с чиста или гореща вода преди употреба
3. Не докосвайте ръба на стъклената чаша, опитайте да вземете дъното или дръжката ѝ

#### Предпазни мерки

1. Бира, червено вино, бяло вино, напитка или гореща вода не трябва да са прекалено пълни
2. За да избегнете нараняване на ръцете на децата си, моля, поставете ги там, където те не могат да достигнат
3. Избягвайте падане, сблъсък и силен удар
4. Не се предлага за микровълнова фурна
5. За да не се счупи, не го поставяйте директно на огъня

За още [свещник](#) или каквото и да е стъкло,

Моля, посетете нашия уебсайт: <http://www.okcandle.com/>

Или тук може да ви помогне да знаете по-добре от нас: [ЧЗВ](#)

[Очакваме вашата заявка и съдействие.](#)

[Начална страница назад](#)