

# Търговия на едро 6 унции 8 унции 10 унции 12 унции 14 унции 16 унции буркан с права линия с персонализирано галванично покритие и лазерен модел Стъклени буркани за свещи за сватба

## Product Details

Име на елемент	Търговия на едро 6 унции 8 унции 10 унции 12 унции 14 унции 16 унции буркан с права линия с персонализирано галванично покритие и лазерен модел Стъклени буркани за свещи за сватба
Време за вземане на проби	1,5 дни, ако формата и размерът на продуктите съществуват 2.15 дни, ако имате нужда от нова форма и размер на продуктите
Опаковка	24 бр. / 36 бр. / 48 бр. редовна защитна опаковка и т.н. За картонена кутия за износ с разделител за яйца
МОQ	20000 бр
Време за доставка	В рамките на 35 дни след потвърждаване на поръчката
Условия за плащане	30% депозит от Т / Т предварително, балансът след показване на копие на В / L
Характеристики на продукта	<ol style="list-style-type: none"><li>1. Високо качество и конкурентни цени</li><li>2. Тестване на FDA, SGS, LFGB и др.</li><li>3. Еко приятелски</li><li>4. Той е широко насочен към сватба, парти, дом, барове и т.н.</li><li>5. Машинно изработени</li></ol>

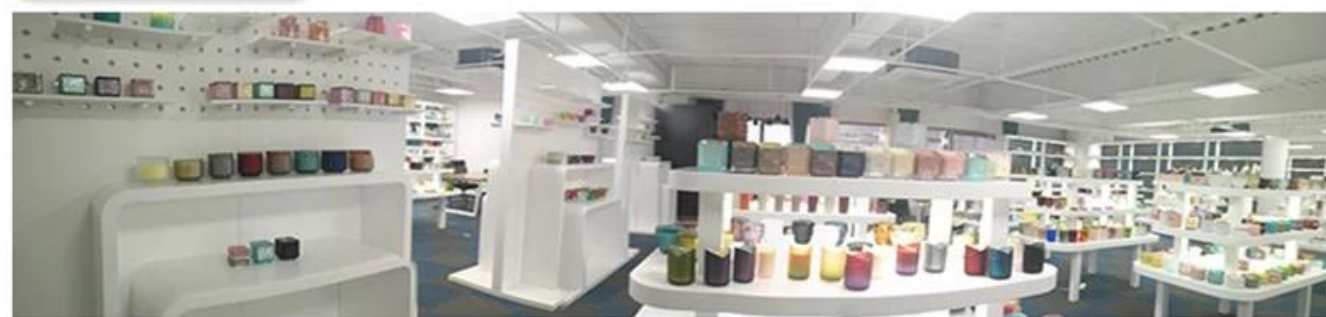
## More Product Pictures





  
Office & Sample Room





Factory Show



01

## Factory



## Surface Treatment

10+ production lines



□ Spraying



□ Engraving



□ Electroplating



□ Silk-screen



- Spraying
- Engraving
- Electroplating
- Silk-Screen



#### Характеристиките на духаното стъкло на месец

1. Предимството му включва скулптура на изобилие, техники, повърхностни ефекти, цвят и др.
2. Качеството е трудна проверка и толерантността на размера, теглото и формата е по-голяма.
3. Цената е висока и продуктът е ограничен за специално техническо стъкло.

#### Метод на приложение

1. Използване под ръководството на възрастния
2. Измийте го с чиста или гореща вода преди употреба
3. Не докосвайте ръба на стъклената чаша, опитайте да вземете дъното или дръжката ѝ

#### Предпазни мерки

1. Бира, червено вино, бяло вино, напитки или гореща вода не трябва да са прекалено пълни
2. За да избегнете нараняване на ръцете на децата си, моля, поставете ги там, където те не могат да достигнат
3. Избягвайте падане, сблъсък и силен удар
4. Не се предлага за микровълнова фурна
5. За да не се счупи, не го поставяйте директно на огъня

За още [свещник](#) или каквото и да е стъкло,

Моля, посетете нашия уебсайт: <http://www.okcandle.com/>

Или тук може да ви помогне да знаете по-добре от нас: **ЧЗВ**

[Очакваме вашата заявка и съдействие.](#)

[Начална страница назад](#)