

Търговия на едро с 6oz 8oz 10oz 12oz 14oz 16oz буркан с права линия с персонализиран цвят с ефект на капкомер върху стъклени буркани за производство на свещи

Product Details

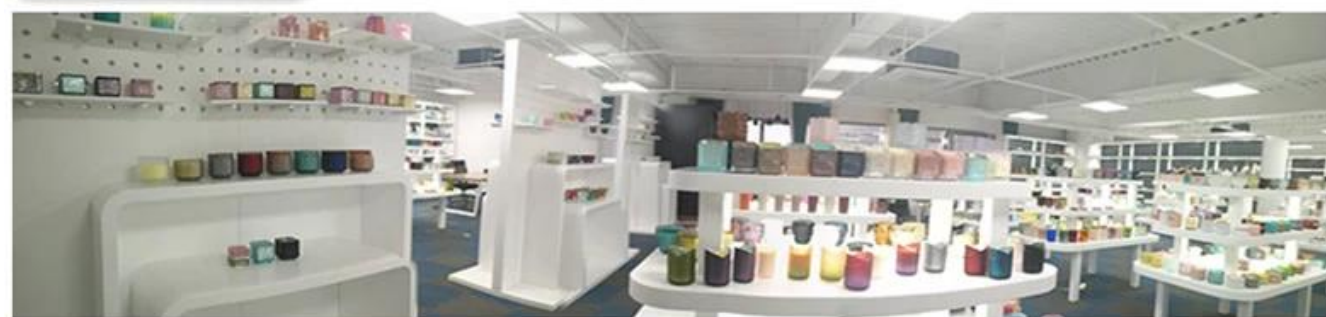
Име на елемент	Търговия на едро с 6oz 8oz 10oz 12oz 14oz 16oz буркан с права линия с персонализиран цвят с ефект на капкомер върху стъклени буркани за производство на свещи
Време за вземане на проби	1,5 дни, ако формата и размерът на продуктите съществуват 2.15 дни, ако имате нужда от нова форма и размер на продуктите
Опаковка	24 бр. / 36 бр. / 48 бр. редовна защитна опаковка и т.н. За картонена кутия за износ с разделител за яйца
МОQ	20000 бр
Време за доставка	В рамките на 35 дни след потвърждаване на поръчката
Условия за плащане	30% депозит от Т / Т предварително, балансът след показване на копието на В / L
Характеристики на продукта	<ol style="list-style-type: none">1. Високо качество и конкурентни цени2. Тестване на FDA, SGS, LFGB и др.3. Еко приятелски4. Той е широко насочен към сватба, парти, дом, барове и т.н.5. Машинно изработени

More Product Pictures



Office & Sample Room





Factory Show

01

Factory



Surface Treatment

10+ production lines



□ Spraying



□ Engraving



□ Electroplating



□ Silk-screen



- Spraying
- Engraving
- Electroplating
- Silk-Screen



Характеристиките на духаното стъкло на месец

1. Предимството му включва скулптура на изобилие, техники, повърхностни ефекти, цвят и др.
2. Качеството е трудна проверка и толерантността на размера, теглото и формата е по-голяма.
3. Цената е висока и продуктът е ограничен за специално техническо стъкло.

Метод на приложение

1. Използване под ръководството на възрастния
2. Измийте го с чиста или гореща вода преди употреба
3. Не докосвайте ръба на стъклената чаша, опитайте да вземете дъното или дръжката ѝ

Предпазни мерки

1. Бира, червено вино, бяло вино, напитки или гореща вода не трябва да са прекалено пълни
2. За да избегнете нараняване на ръцете на децата си, моля, поставете ги там, където те не могат да достигнат
3. Избягвайте падане, сблъсък и силен удар
4. Не се предлага за микровълнова фурна
5. За да не се счупи, не го поставяйте директно на огъня

За още [свещник](#) или каквото и да е стъкло,

Моля, посетете нашия уебсайт: <http://www.okcandle.com/>

Или тук може да ви помогне да знаете по-добре от нас: **ЧЗВ**

[Очакваме вашата заявка и съдействие.](#)

[Начална страница назад](#)