

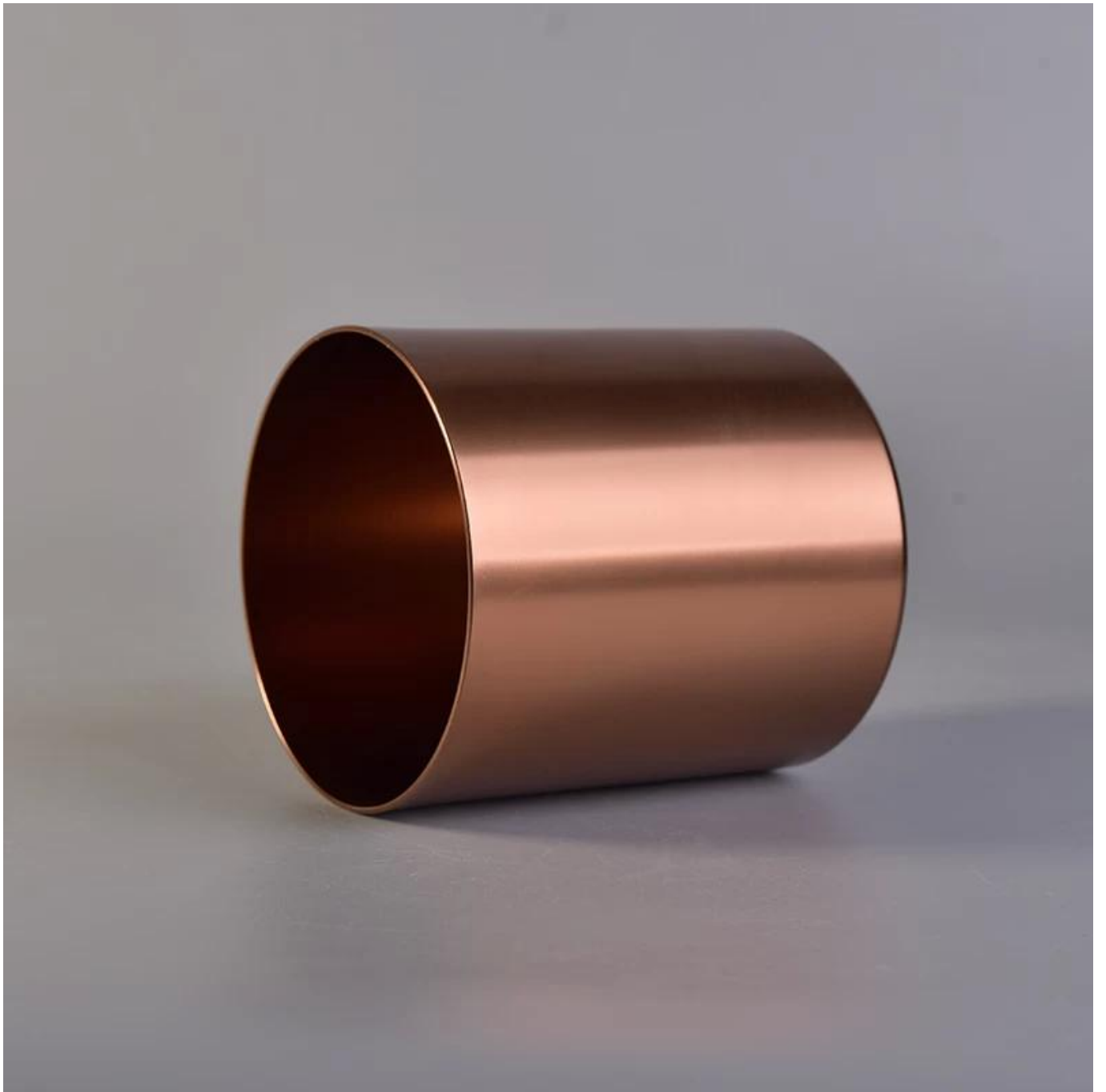
Бронзови алуминиеви метални свещници

Product Details	
Номер на артикул.	SGJSB18012812
Материал	Алуминиева поставка за свещ
Плавателни съдове	машина направени метална свещ буркан
Време за проби	1. 5 дни, ако има форма и размер на буркана 2. 15 дни, ако имате нужда от нова форма и размер буркан
Опаковки	Нормална опаковка, 4 броя във вътрешна кутия, 48 броя в кутия
Капацитет на продукта	500 000 ~ 1 000 000 броя на месец
Време за доставка	В рамките на 35 дни след пробата и с цел
Условия за плащане	30% депозит по Т / Т предварително и баланс срещу копие на В / L
Превоз	По море, по въздух, по експресен и агент за доставка приемливо
Характеристики на продукта	1. Начало декор метална свещ буркан 2. Подходящ за ползване в хотел, къща и др. 3. Запознайте се с изпитването на ASTM
За вашия избор	1. Различни дизайни и размери за избор 2. Всеки цвят боядисани, студени, галванични, лазерни модел Обработка нож 3. Специален пакет като свива филм, цвят кутия за подарък, бяла подаръчна кутия и т.н. 4. Ние не сме служители за контрол на качеството 5. Разполагаме с професионален цех и склад за осигуряване на време за доставка













Sample Room

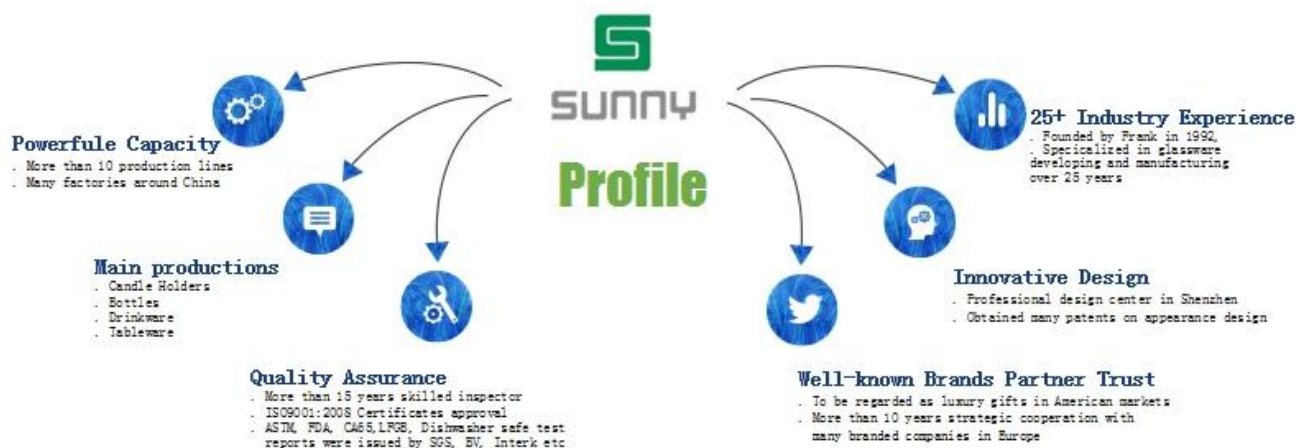


4,000+ Items for Choice



Shenzhen Sunny Glassware Co.,Ltd

—To be your **Reliable Supplier**



С месеци взривени стъкло

1. Ползата, включително броя на мухъл, машини, повърхностни ефекти, цветовете и т.н.
2. Контрол на качеството е трудно и толеранс на размер, тегло и форма по-голям.
3. Цената е висока и продуктът е ограничен до специална техника на стъкло.

Начин на приложение

1. Използвайте го под ръководството на възрастен
2. Измиване с чиста или вряла вода преди употреба
3. Не докосвайте ръба на стъклена чаша, опитайте се да вземете дъното или да я

Предпазни мерки

1. Бира, червено вино, бяло вино, напитки или топла вода няма да бъде претъпкан
2. За да избегнете нараняване на децата си с ръка, моля поставете го на място, където те не могат да достигнат
3. Не изпускате, сблъсък и силно влияние
4. Не поставяйте микровълновата
5. За да предотвратите напукването, не го поставяйте директно над открит огън

За повече информация относно [свещник](#) или други изделия от стъкло, моля посетете нашия уебсайт: <http://www.okcandle.com/>

