

Дизайн на цилиндър мраморен ефект бетонен буркан за свещи за домашен декор

Product Details

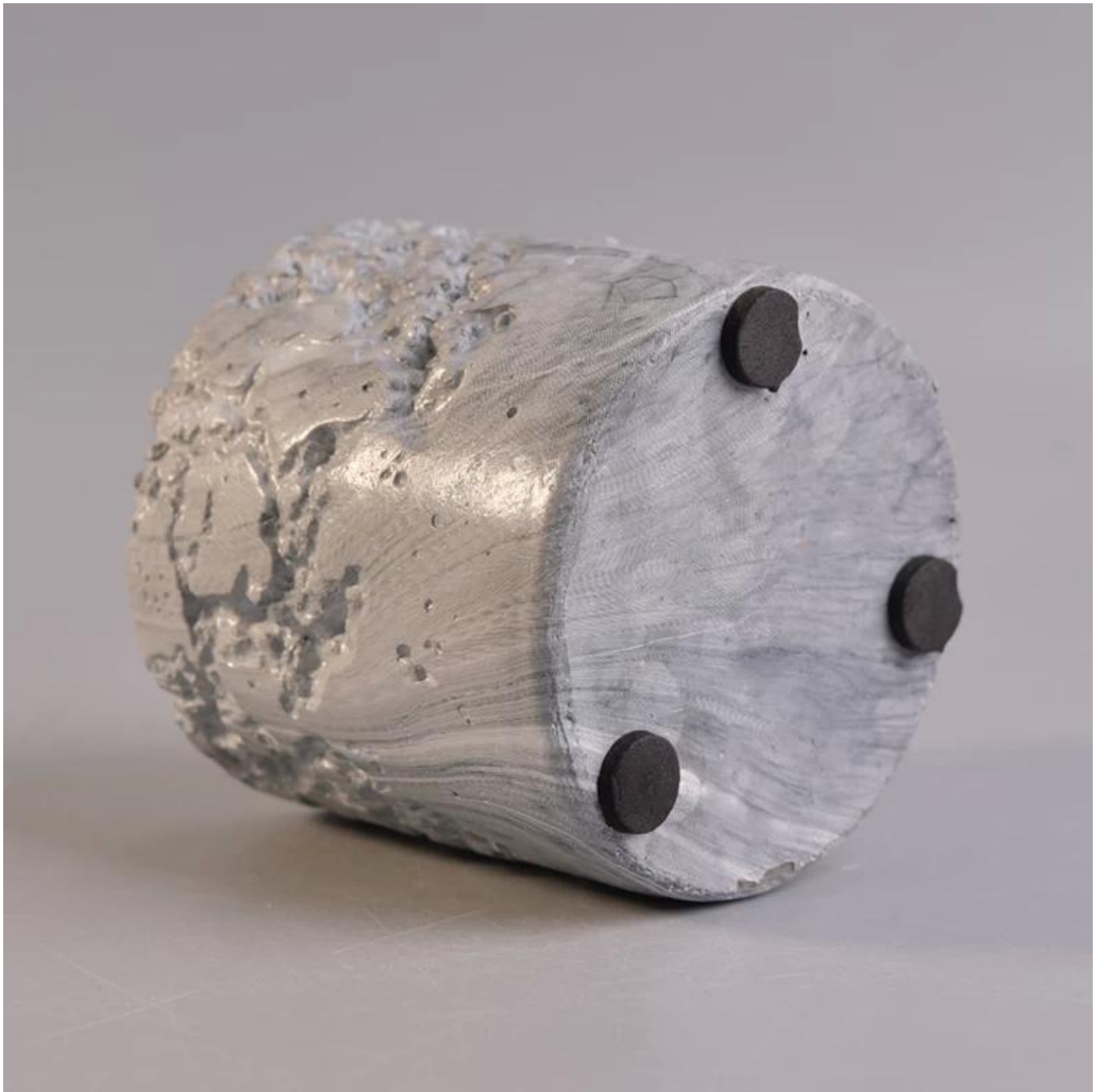
идентификация на продукта	SGSYF17041930
Материал	Мраморен ефект бетон
Занаяти	Ръчно изработен бетонен контейнер за свещи
Време за проверка	1. Съществуващи продукти, проба време 5 дни 2. Необходимостта от повторно формоване, време за вземане на проби 15 дни
Пакет	Обща опаковка, 48 / кашон
Капацитет	500 000 до 1 000 000 / месец
Време за доставка	35 дни след потвърждаване на пробата и поръчката
Условия за плащане	T / T 30% първоначална вноска, платете остатъка, за да видите копие от товарителницата
Транспорт	Морски транспорт, въздушен транспорт, международна експресна доставка; гости, назначени спедиция
Характеристики на продукта	1. Ръчно изработени контейнер за свещи 2. Може да се използва в хотели, дома, бара и др 3. Екологичен материал 4. Тест на FDA, тест CA65
За вас да изберете	1. отговарят на различния ви дизайн и размер 2. Може да се направи всякакъв цвят боя, глазура, галванично покритие, лазерно гравирание 3. осигурете специални опаковки като свиващ се филм, цветна кутия за подаръци, бяла кутия за подаръци 4. Имаме специален екип за контрол на качеството, който да контролира качеството на продукта 5. Разполагаме с професионални производствени бази и складове, за да осигурим доставка

More Product Pictures









Similar Products Link



Office & Sample Room



Factory Show



Характеристиките на издуханото стъкло за месец

1. Неговото предимство, включително изобилие скулптура, техника, повърхностни ефекти, цвят и т.н.
2. Качеството е трудно контролирано и толерансът на размера, теглото и формата е по-голям.
3. Цената е висока, а продуктът е ограничен за специалното техническо стъкло.

Начин на приложение

1. Използването му под ръководството на възрастния
2. Измийте го с чиста или вряща вода преди употреба
3. Не докосвайте ръба на стъклената чаша, опитайте да вземете дъното или дръжката му

Внимание

1. Бирата, червеното вино, бялото вино, напитката или горещата вода не трябва да са прекалено пълни
2. За да избегнете нараняване на ръката на децата си, моля, поставете я на мястото, където те не могат да посегнат
3. Избягвайте изпускане, сблъсък и силен удар
4. Не се предлага за микровълнова фурна
5. За да не се напука, не го поставяйте директно върху открит огън

За повече стъклен държач за свещи или всякакви стъклени съдове,

моля посетете нашия уебсайт: <http://www.okcandle.com/>

Или тук може да ви помогне да научите повече за нас: [ЧЗВ](#)

[Очакваме вашето запитване и сътрудничество.](#)