

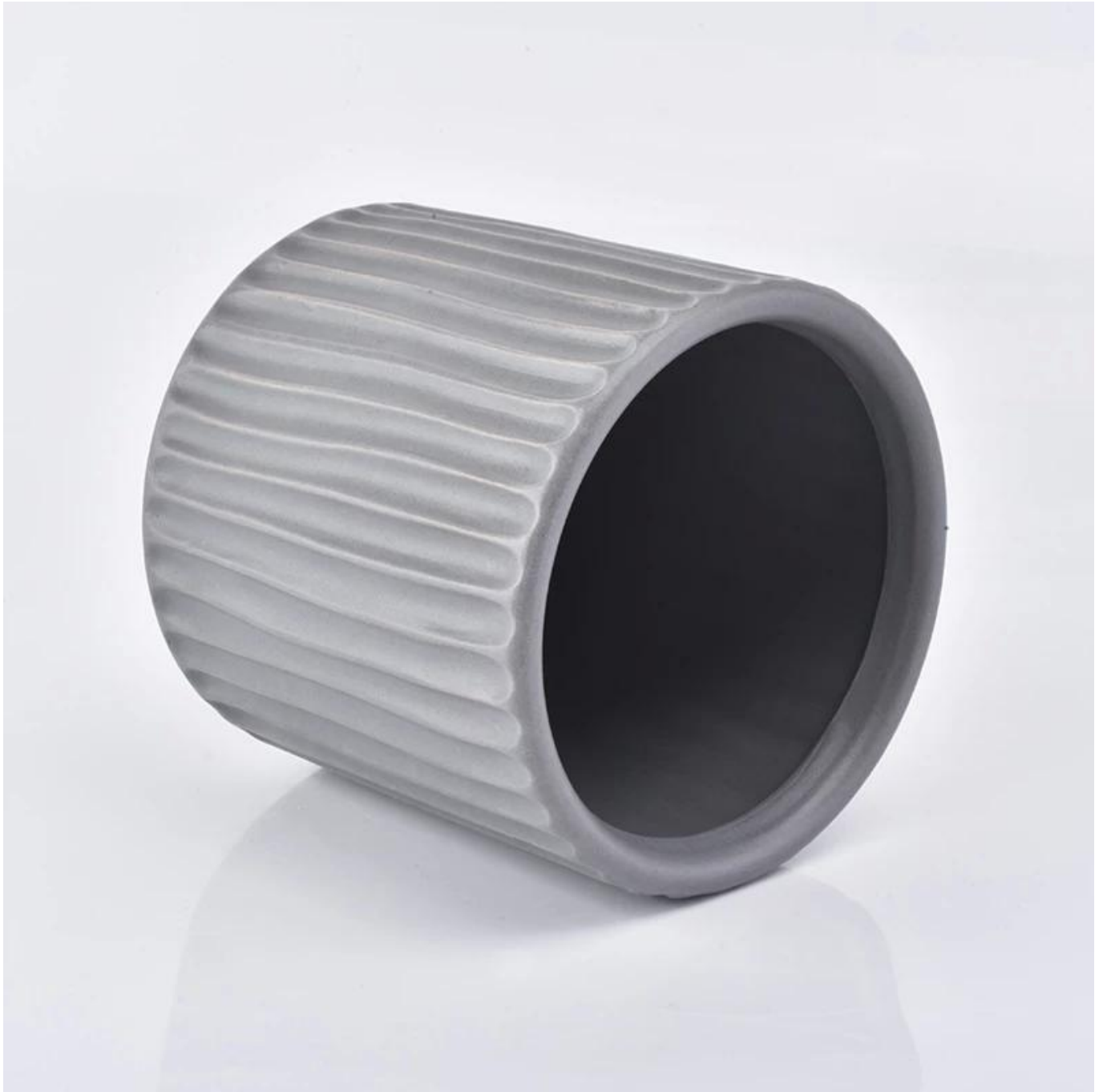
керамичен поставка за свещи в сив цвят за вашата марка

Product Details

Име на елемента	керамичен държач за свещи за вашата марка
Номер на обекта.	SGYC19012234
Отрежи го	Горен диаметър: 95 мм Долен диаметър: 100 мм Височина: 89 мм Тегло: 300гр Вместимост: 500мл Други размери: Предлагат се и буркани за свещи 5 унции / 8 унции / 10 унции / 16 унции
Капацитет	10oz 14oz 16oz свещници и др. Налични са
Време за вземане на проби	1,5 дни, ако формата и размерът на продуктите съществуват 2.15 дни, ако имате нужда от нова форма и размер на продуктите
Опаковка	24бр. / 36бр. / 48бр. Редовно безопасно опаковане и т.н.
МОQ	3000
Време за доставка	В рамките на 35 дни след потвърждаване на поръчката
Условия за плащане	30% депозит от Т / Т предварително, остатъкът след показване на копие от В / L
Характеристики на продукта	<ol style="list-style-type: none">1. Високо качество и конкурентни цени2. Тестване на ASTM3. Еко приятелски4. Той е широко насочен към сватба, парти, дом, барове и т.н.5. керамични контейнери за свещи с трансмутационен начин на декорация

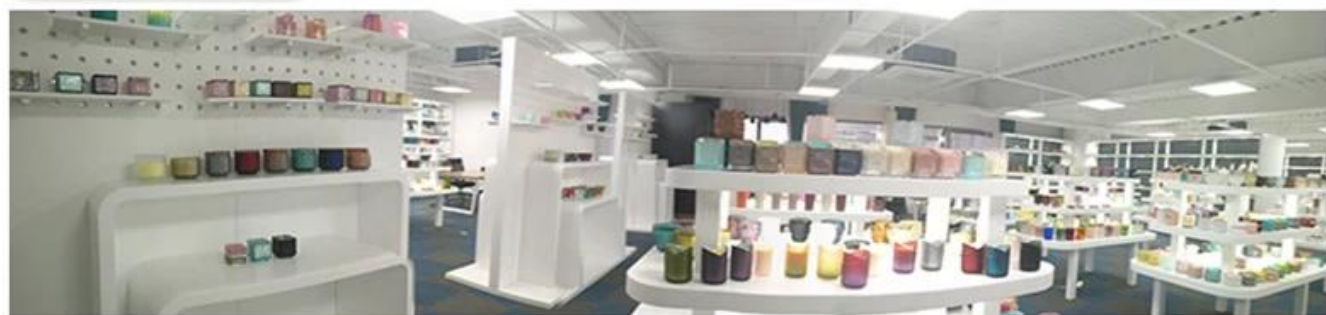
More Product Pictures






Office & Sample Room





Factory Show

* Production Process





Decoration firing



After decal



Inspection the decal product



Packing



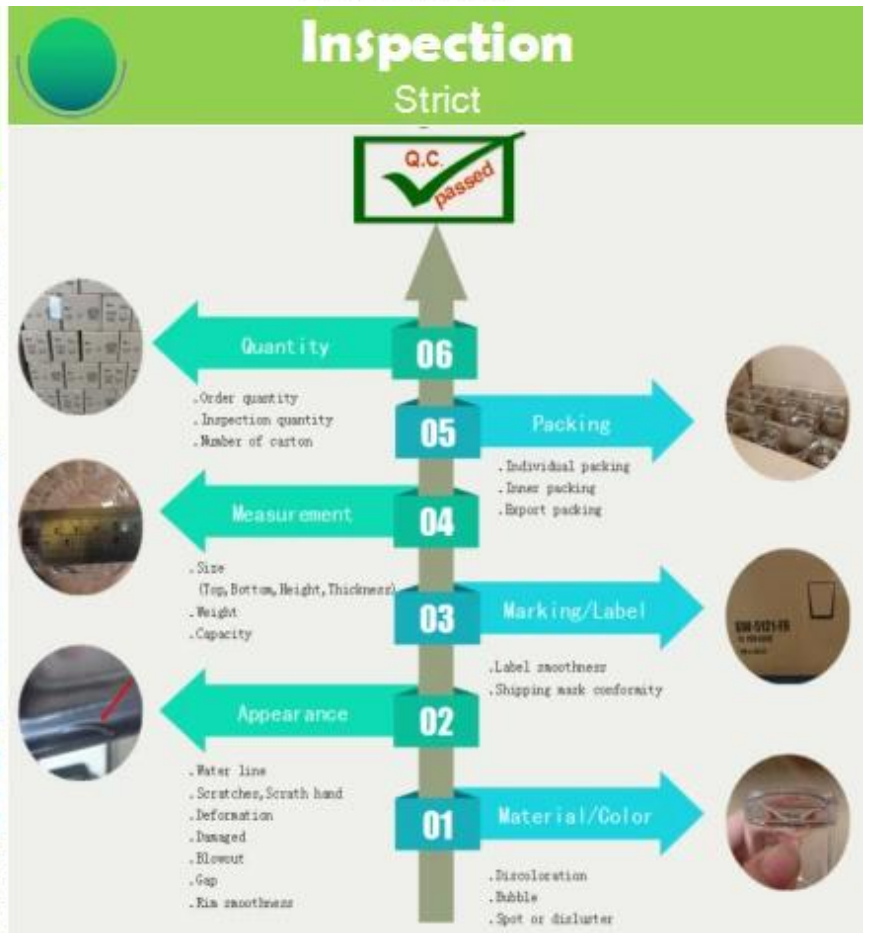
Ready to loading



QC
Professional



Measure
Accurate



Характеристиките на духаното стъкло на месец

1. Неговото предимство, включително скулптура на изобилие, техники, повърхностни ефекти, цвят и др.
2. Качеството е трудна проверка и толерансът към размера, теглото и формата е по-голям.
3. Цената е висока, а продуктът е ограничен за специално техническо стъкло.

Метод на приложение

1. Използването му под ръководството на възрастния
2. Измийте го с чиста или гореща вода преди употреба
3. Не докосвайте ръба на стъклената чаша, опитайте да вземете дъното или дръжката на нея

Предпазни мерки

1. Бирата, червеното вино, бялото вино, напитката или горещата вода не трябва да са прекалено пълни
2. За да избегнете нараняване на ръката на децата си, моля, поставете ги там, където не могат да достигнат
3. Избягвайте падания, сблъсък и силен удар
4. Не се предлага за микровълнова фурна
5. За да не се счупи, не го поставяйте директно върху огъня

За още [свещник](#) или всяка чаша,

Моля, посетете нашия уебсайт: <http://www.okcandle.com/>

Или тук може да ви помогне да знаете по-добре от нас: **ЧЗВ**

[Очакваме вашето искане и сътрудничество.](#)