

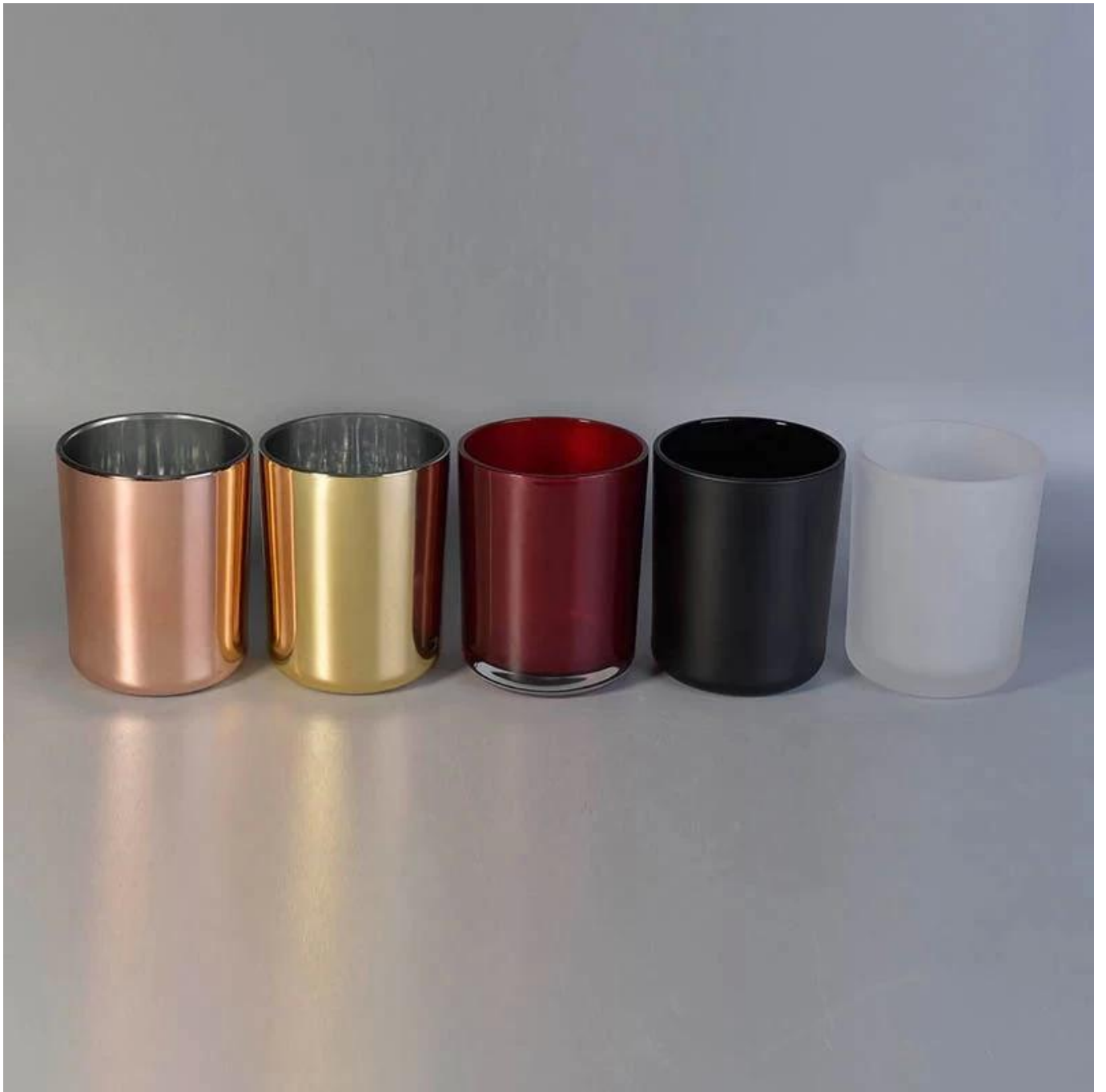
Горещи разпродажби 16oz голям стъклен буркан от стъклени свещи

Product Details

Име на елемента	Горещи разпродажби 16oz голям стъклен буркан от стъклени свещи
Номер на обекта.	SG10125CCL
Отрежи го	Артикул NO: SG10125CCL Горен диаметър: 100 мм Долен диаметър: 92 мм Височина: 125 мм Капацитет: 20 унции Материал: високо бяло стъкло Производство: машинно производство Време за вземане на проби: 5 ~ 7 дни след потвърждение Други размери: 5 унции / 8 унции / 10 унции / 16 унции също са на разположение
Капацитет	10oz 14oz 16oz и т.н. Предлага се
Време за вземане на проби	1,5 дни, ако формата и размерът на продуктите съществуват 2.15 дни, ако имате нужда от нова форма и размер на продуктите
Опаковка	24бр. / 36бр. / 48бр. Редовно безопасно опаковане и така нататък За износ кашон с разделител за яйца
МОQ	5000бр
Време за доставка	В рамките на 35 дни след потвърждаване на поръчката
Условия за плащане	30% депозит от Т / Т предварително, остатъкът след показване на копие от В / L
Характеристики на продукта	<ol style="list-style-type: none">1. Високо качество и конкурентни цени2. Тестване на FDA, SGS, LFGB и др.3. Еко приятелски4. Той е широко насочен към сватба, парти, дом, барове и т.н.5. Изработена машина

More Product Pictures



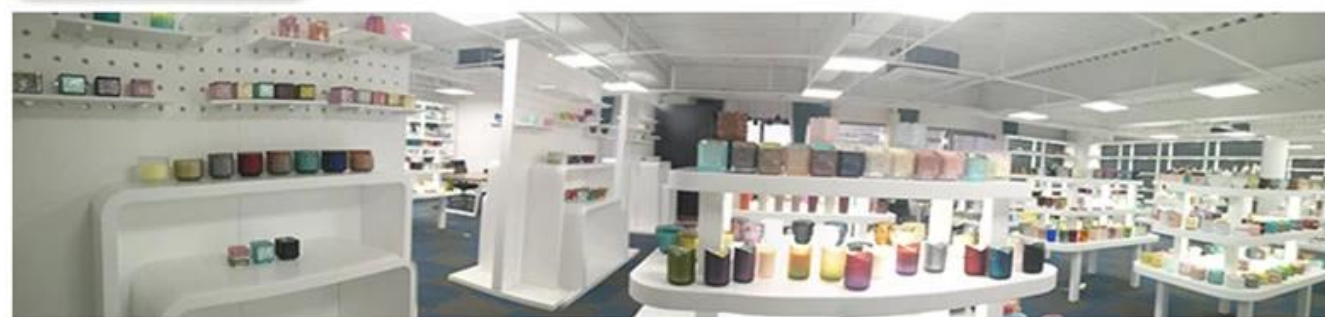






Office & Sample Room





Factory Show

01

Factory



Surface Treatment

10+ production lines



□ Spraying



□ Engraving



□ Electroplating



□ Silk-screen



- Spraying
- Engraving
- Electroplating
- Silk-Screen



Характеристиките на духаното стъкло на месец

1. Неговото предимство, включително скулптура на изобилие, техники, повърхностни ефекти, цвят и др.
2. Качеството е трудна проверка и толерансът към размера, теглото и формата е по-голям.
3. Цената е висока, а продуктът е ограничен за специално техническо стъкло.

Метод на приложение

1. Използването му под ръководството на възрастния
2. Измийте го с чиста или гореща вода преди употреба
3. Не докосвайте ръба на стъклената чаша, опитайте да вземете дъното или дръжката на нея

Предпазни мерки

1. Бирата, червеното вино, бялото вино, напитката или горещата вода не трябва да са прекалено пълни
2. За да избегнете нараняване на ръката на децата си, моля, поставете ги там, където не могат да достигнат
3. Избягвайте падания, сблъсък и силен удар
4. Не се предлага за микровълнова фурна
5. За да не се счупи, не го поставяйте директно върху огъня

За още [свещник](#) или всяка чаша,

Моля, посетете нашия уебсайт: <http://www.okcandle.com/>

Или тук може да ви помогне да знаете по-добре от нас: [ЧЗВ](#)

[Очакваме вашето искане и сътрудничество.](#)

[Начална страница назад](#)