

## Луксозен нов изкуствен ръчно рисуван боз популярен керамичен свещник от соев восък

### Product Details

Име на елемента	<b>Луксозен нов изкуствен ръчно рисуван боз популярен керамичен свещник от соев восък</b>
Капацитет	10oz 14oz 16oz и т.н. Предлага се
Време за вземане на проби	1,5 дни, ако формата и размерът на продуктите съществуват 2.15 дни, ако имате нужда от нова форма и размер на продуктите
пакет	24бр. / 36бр. / 48бр. Редовни опаковки за сигурност и др
МОQ	5000бр
Време за доставка	В рамките на 35 дни след потвърдената поръчка
Условия за плащане	30% депозит от Т / Т предварително, остатъкът след показване на копие от В / L
Характеристики на продукта	<ol style="list-style-type: none"><li>1. Високо качество и конкурентни цени</li><li>2. FDA, SGS, LFGB тест и т.н.</li><li>3. Екологичен</li><li>4. Той е фокусиран до голяма степен върху сватби, партита, домове, барове и т.н.</li><li>5. машина направена</li></ol>

### More Product Pictures



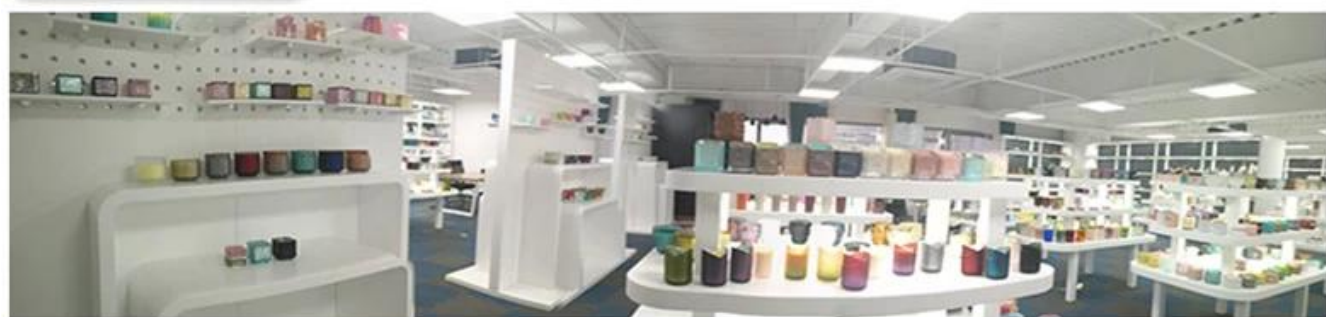




Office & Sample Room







Factory Show

01

## Factory



## Surface Treatment

10+ production lines



□ Spraying



□ Engraving



□ Electroplating



□ Silk-screen



- Spraying
- Engraving
- Electroplating
- Silk-Screen





#### **Характеристиките на издухано стъкло на месец**

1. Предимството му, включително изобилие от скулптура, техники, повърхностни ефекти, цвят и др.
2. Качеството е труден контрол и толерансът на размерите, теглото и формата е по-голям.
3. Цената е висока, а продуктът е ограничен за специално техническо стъкло.

#### **Метод на приложение**

1. Използването му под ръководството на възрастния
2. Измийте го с чиста или топла вода преди употреба
3. Не докосвайте ръба на стъклената чаша, опитайте се да вземете дъното или дръжката на нея

#### **Предпазни мерки**

1. Бирата, червеното вино, бялото вино, напитката или горещата вода не трябва да са прекалено пълни
2. За да не нараните ръцете на децата си, моля, поставете ги там, където не могат да достигнат
3. Избягвайте падания, сблъсъци и силни удари
4. Не се предлага за микровълновата фурна
5. За да не го счупите, не го поставяйте директно върху огъня

За още [свещник](#) или всяка чаша,

Моля, посетете нашия уебсайт: <http://www.okcandle.com/>

Или тук може да ви помогне да знаете по-добре от нас: **ЧЗВ**

[Очакваме вашето искане и сътрудничество.](#)

**[Начална страница назад](#)**