

# 8 鋼材の検査項目

\* 鋼材の検査項目

\* 鋼材の検査項目



鋼材種別	SGSJ22072701
鋼種	鋼材
鋼材	鋼材
鋼材	1. 5 鋼材 2. 15 鋼材
鋼材	鋼材4048鋼材
鋼材	500,000 ~ 1,000,000 鋼材
鋼材	鋼材 35 鋼材
鋼材	鋼材 T / T 鋼材 30% 鋼材 B / L 鋼材
鋼材	鋼材
鋼材	1. 鋼材 2. 鋼材 3. 鋼材ASTM鋼材
鋼材	1. 鋼材 2. 鋼材 3. 鋼材 4. 鋼材

# Concrete candle jar with lid

- \* multiple colors
- \* moq: 3000 PCS

D3.15'x H3.54'  
Fill wax: 8oz

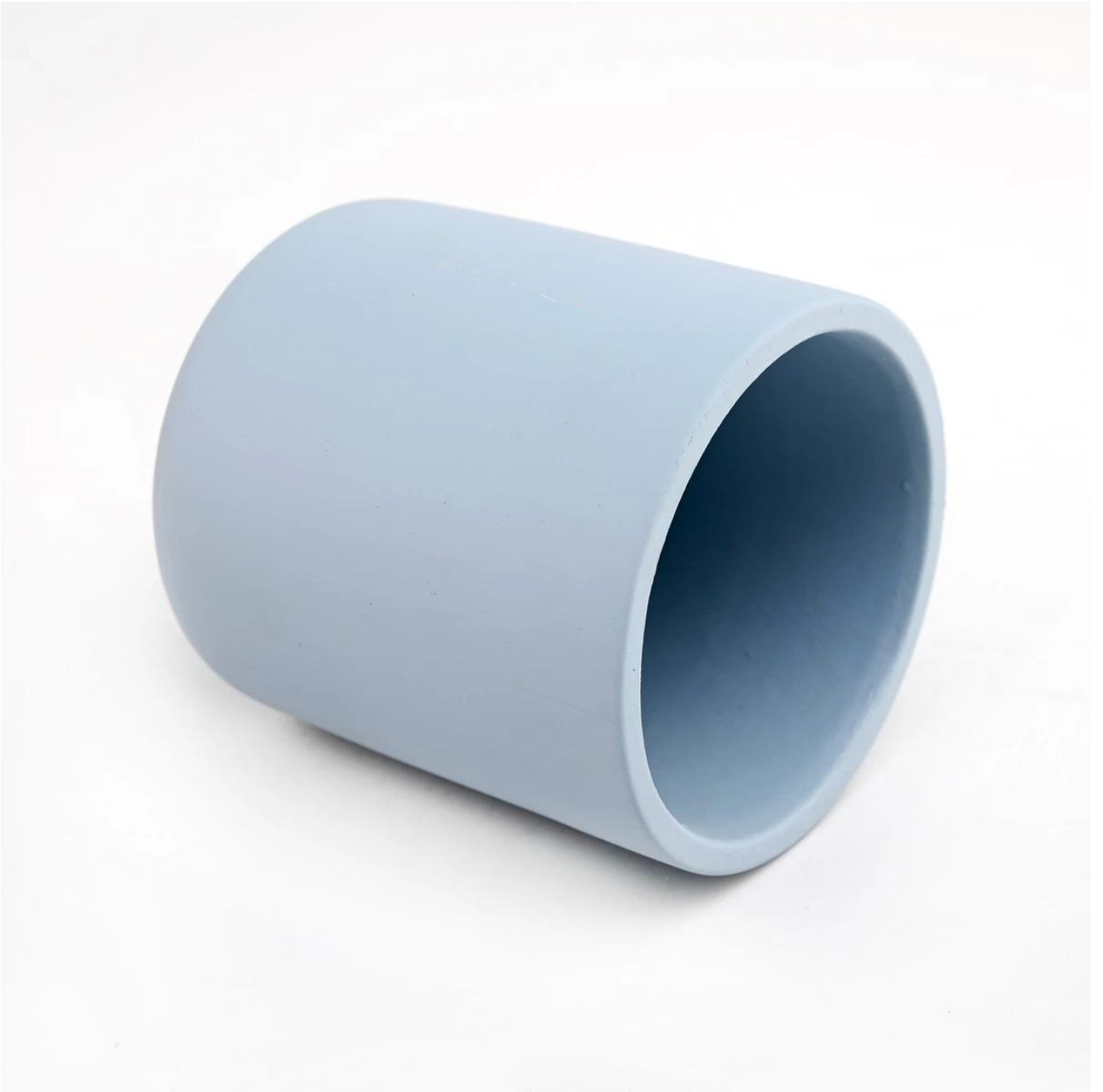


□□□ 3.15x3.54"

□□□ 8-9 □□□























82mm

90mm

Capacity: 300ml

Fill wax: 8oz

☐☐ sales32@sunnyglassware.com ☐☐ Chally