

## 12 oz barevné skleněné svícny s broušeným okrajem

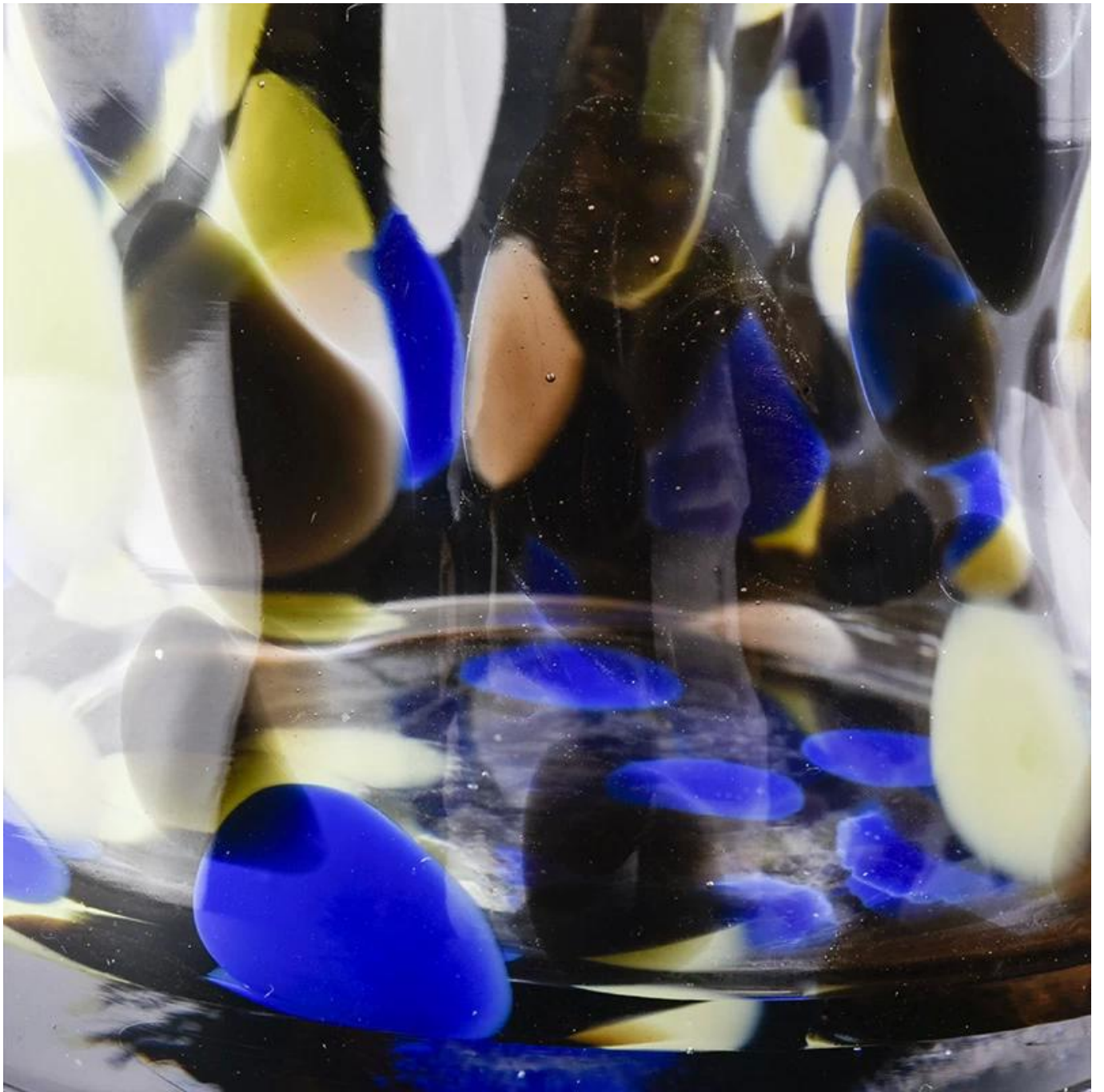
### Product Details

Název prvku	12 oz barevné skleněné svícny s broušeným okrajem
Číslo objektu.	SGLYP19031905
Střih	<p>Horní průměr: 70 mm Průměr dna: 55 mm Výška: 80 mm Maximální průměr: 120 mm Hmotnost: 355 g Kapacita: 395 ml</p> <p>Klíčová slova: mramorové sklo, sklo s broušeným okrajem, ručně vyráběné sklo, jantarové sklo mramorové povrchové úpravy tmavě šedé skleněné svícny</p> <p>12 oz barevné skleněné svícny s broušeným okrajem</p> <p>K dispozici jsou také další velikosti: 5 uncí / 8 uncí / 10 uncí / 16 uncí</p>
Kapacita	10oz 14oz 16oz atd. Je k dispozici
Čas vzorkování	1,5 dne, pokud existuje tvar a velikost produktů 2. 15 dní, pokud potřebujete nový tvar a velikost produktů
Obal	24ks / 36ks / 48ks pravidelné bezpečnostní balení atd. Pro exportní krabici s děličem vajec
MOQ	5000 ks
Čas doručení	Do 35 dnů po potvrzení objednávky
Platební podmínky	30% vklad T / T předem, zůstatek po předložení kopie B / L.
Vlastnosti produktu	<ol style="list-style-type: none"><li>1. Vysoce kvalitní a konkurenceschopné ceny</li><li>2. Testování FDA, SGS, LFGB atd.</li><li>3. Ekologické</li><li>4. Je široce zaměřen na svatbu, večírek, domov, bary atd.</li><li>5. Vyrobeno strojem</li></ol>

### More Product Pictures



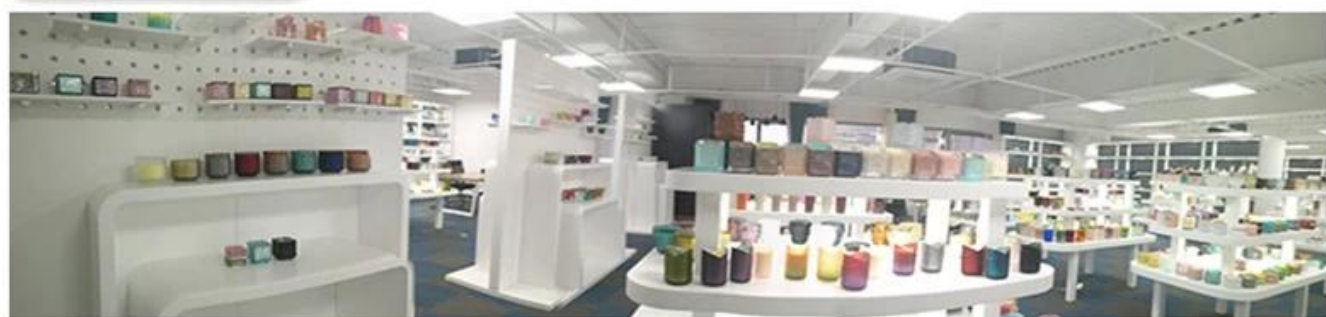




Office & Sample Room







Factory Show



### Vlastnosti foukaného skla za měsíc

1. Jeho výhodou včetně plastiky hojnosti, technik, povrchových efektů, barev atd.
2. Kvalita je obtížná kontrola a tolerance velikosti, hmotnosti a tvaru je větší.
3. Cena je vysoká a produkt je omezen na speciální technické sklo.

### Metoda aplikace

1. Používání pod vedením dospělého
2. Před použitím jej umyjte čistou nebo horkou vodou
3. Nedotýkejte se okraje skleněné nádoby, zkuste ji uchopit za dno nebo za rukojeť

### Opatření

1. Pivo, červené víno, bílé víno, pití nebo horká voda by neměly být příliš plné
2. Aby nedošlo k poranění rukou vašich dětí, dejte je prosím na místa, kam nemohou dosáhnout
3. Vyhněte se pádům, kolizím a silným nárazům
4. Není k dispozici pro mikrovlnnou troubu
5. Nepokládejte ho přímo na oheň, aby nedošlo k jeho rozbití

Více [svícen](#) nebo jakékoli sklo,

Navštivte prosím náš web: <http://www.okcandle.com/>

Nebo zde vám může pomoci vědět to lépe než my: [FAQ](#)

[Čekáme na vaši žádost a spolupráci.](#)

[Domovská stránka zpět](#)

