

Válcový design s mramorovým efektem, betonová svíčka pro domácí dekoraci

Product Details

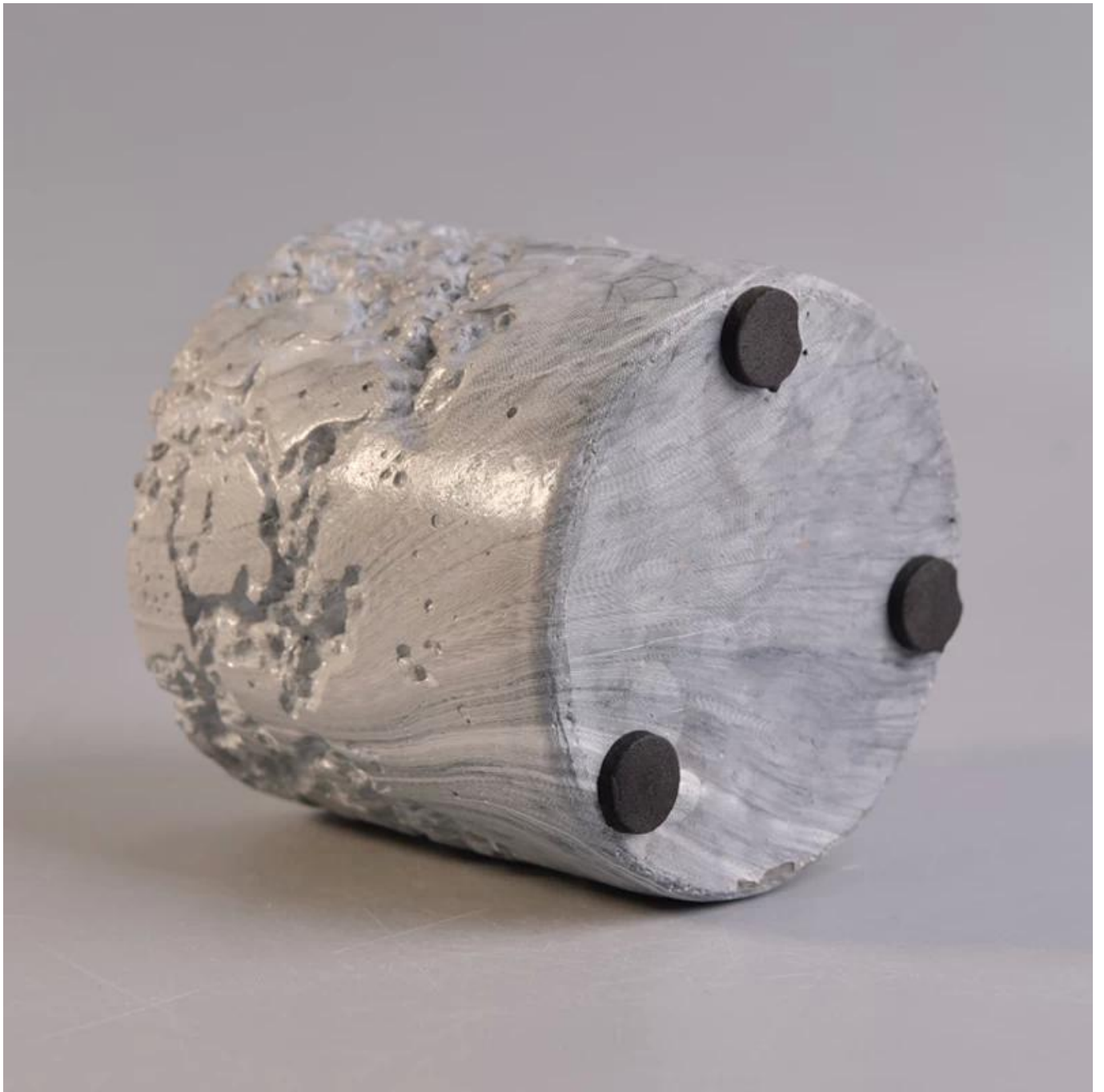
ID produktu	SGSYF17041930
Materiál	Beton s mramorovým efektem
Řemesla	Ručně vyrobený betonový kontejner na svíčky
Čas kontroly	1. Stávající produkty, doba vzorkování 5 dní 2. Potřeba znovu formovat, čas vzorku 15 dní
Balík	Obecné balení, 48 / karton
Kapacita	500 000 až 1 000 000 / měsíc
Čas doručení	35 dní po potvrzení vzorku a objednávky
Platební podmínky	T / T 30% záloha, zaplaťte zůstatek, abyste viděli kopii nákladního listu
Doprava	Námořní doprava, letecká doprava, mezinárodní expresní doručení; hosté určí spedici
Vlastnosti produktu	1. Ručně vyrobené nádobu na svíčky 2. Lze použít v hotelech, domácnostech, barech atd 3. Environmentální materiál 4. FDA test, CA65 test
Můžete si vybrat	1. uspokojí váš odlišný design a velikost 2. Lze provést jakoukoli barvu barvy, polevy, galvanického pokovování, laserového gravírování 3. poskytnout speciální balení, jako je smršťovací fólie, barevná dárková krabička, bílá dárková krabička 4. Máme vyhrazený tým kontroly kvality, který kontroluje kvalitu produktu 5. Máme profesionální výrobní základny a sklady, abychom zajistili dodávku

More Product Pictures









Similar Products Link



Office & Sample Room



Factory Show



Vlastnosti měsíčního foukaného skla

1. Jeho výhoda včetně hojnosti vyřezávání, techniky, povrchových efektů, barev atd.
2. Kvalita se obtížně kontroluje a tolerance velikosti, hmotnosti a tvaru je větší.
3. Cena je vysoká a produkt je omezen na speciální technické sklo.

Způsob aplikace

1. Používejte jej pod vedením dospělého
2. Před použitím jej umyjte čistou nebo vroucí vodou
3. Nedotýkejte se okraje skleněného poháru, zkuste jej uchopit za dno nebo za rukojeť

Upozornění

1. Pivo, červené víno, bílé víno, nápoje nebo horká voda nejsou příliš plné
2. Aby nedošlo k poranění ruky vašich dětí, položte ji prosím na místo, kam nemohou dosáhnout
3. Vyvarujte se pádu, kolize a silného nárazu
4. Není k dispozici pro mikrovlnnou troubu
5. Aby nedošlo k prasknutí, nepokládejte jej přímo na otevřený oheň

Pro více skleněných svícnů gnebo jakékoli sklo,
prosím navštivte naše webové stránky: <http://www.okcandle.com/>

Nebo vám zde může pomoci dozvědět se více o nás: [FAQ](#)

[Těšíme se na váš dotaz a spolupráci.](#)