

šedý keramický svícen pro vaši značku



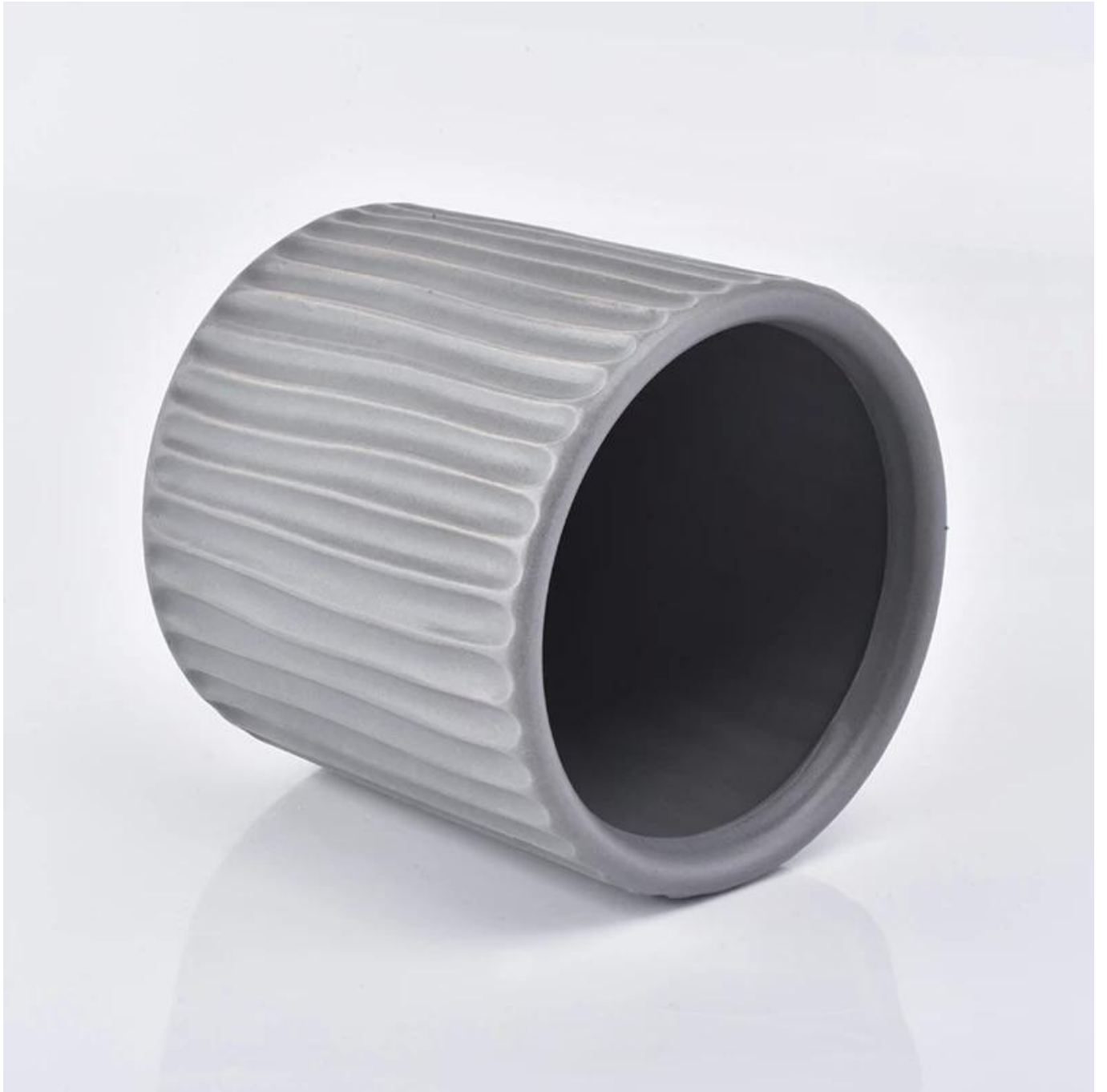
Product Details

Název prvku	keramický svícen pro vaši značku
Číslo objektu.	SGYC19012234
Střih	Horní průměr: 95 mm Průměr dna: 100 mm Výška: 89 mm Hmotnost: 300 g Kapacita: 500 ml K dispozici jsou také jiné velikosti: 5 uncí / 8 uncí / 10 uncí / 16 uncí sklenice na svíčky
Kapacita	10oz 14oz 16oz svícny atd. Je k dispozici
Čas vzorkování	1,5 dne, pokud existuje tvar a velikost produktů 2. 15 dní, pokud potřebujete nový tvar a velikost produktů
Obal	24ks / 36ks / 48ks pravidelné bezpečnostní balení atd. Pro exportní krabici s děličem vajec
MOQ	3000
Čas doručení	Do 35 dnů po potvrzení objednávky
Platební podmínky	30% vklad T / T předem, zůstatek po předložení kopie B / L.
Vlastnosti produktu	<ol style="list-style-type: none">1. Vysoce kvalitní a konkurenceschopné ceny2. Testování ASTM3. Ekologicky šetrné4. Je široce zaměřen na svatbu, večírek, domov, bary atd.5. keramické nádoby na svíčky s transmutačním dekoračním způsobem



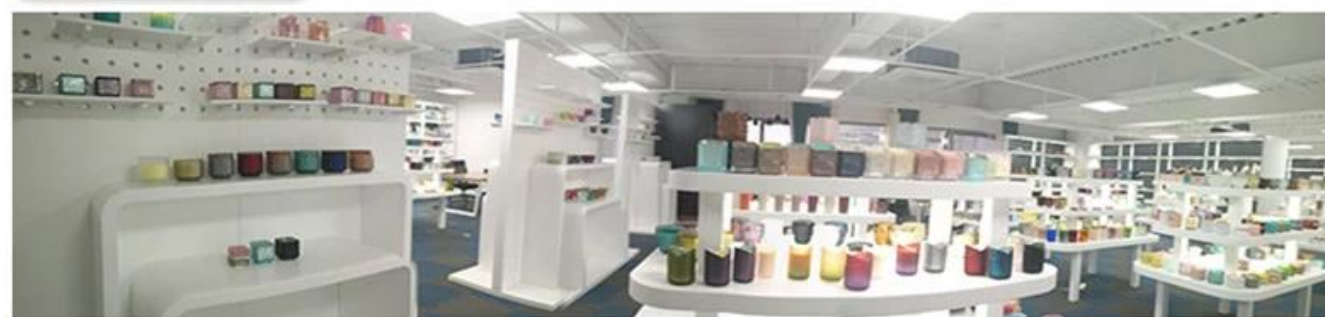
More Product Pictures





Office & Sample Room





Factory Show

* Production Process



▶ Sculpture



▶ Make Moulds



▶ Inject Clay



▶ Shape forming



▶ Roller Forming



▶ Body Finishing



▶ First Firing



▶ Hand Painting



▶ Decaling



▶ Glazing



▶ Decor Firing



▶ Packing



▶ Warehouse



▶ Loading



▶ Shipping



Decoration firing



After decal



Inspection the decal product



Packing



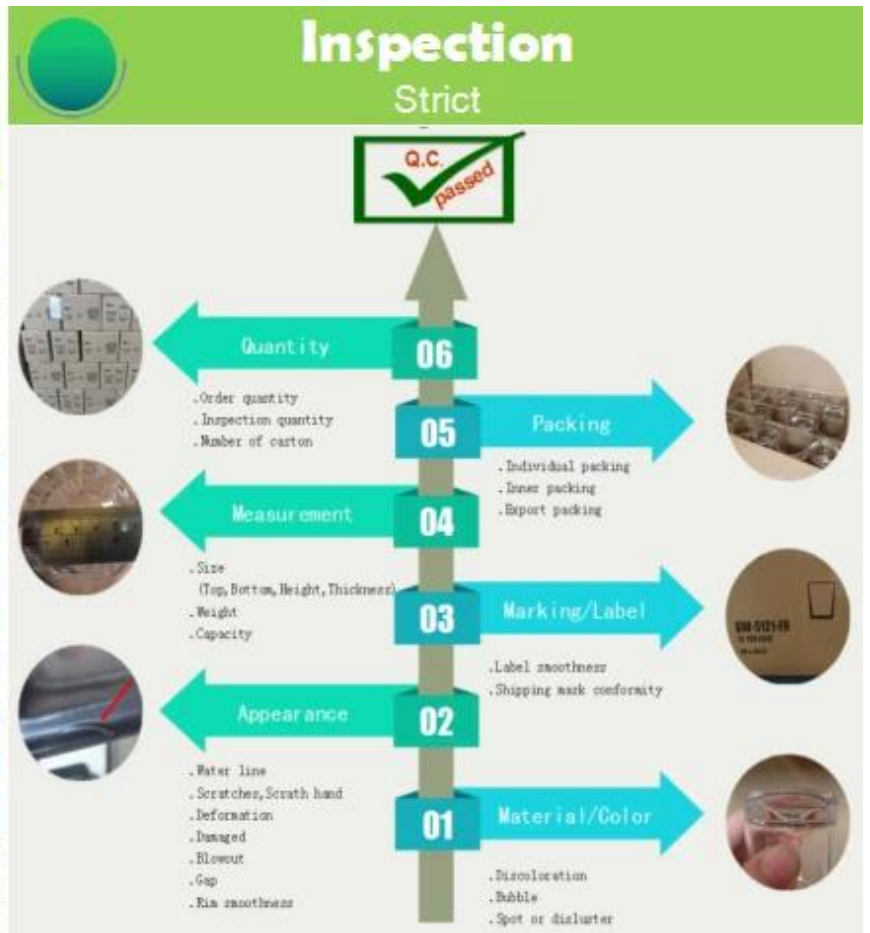
Ready to loading



QC
Professional



Measure
Accurate



Vlastnosti foukaného skla za měsíc

1. Jeho výhodou včetně plastiky hojnosti, technik, povrchových efektů, barev atd.
2. Kvalita je obtížná kontrola a tolerance velikosti, hmotnosti a tvaru je větší.
3. Cena je vysoká a produkt je omezen na speciální technické sklo.

Metoda aplikace

1. Používání pod vedením dospělého
2. Před použitím jej umyjte čistou nebo horkou vodou
3. Nedotýkejte se okraje skleněné nádoby, zkuste ji uchopit za dno nebo za rukojeť

Opatření

1. Pivo, červené víno, bílé víno, pití nebo horká voda by neměly být příliš plné
2. Aby nedošlo k poranění rukou vašich dětí, dejte je prosím na místa, kam nemohou dosáhnout
3. Vyvarujte se pádů, kolizí a silných nárazů
4. Není k dispozici pro mikrovlnnou troubu
5. Nepokládejte ho přímo na oheň, aby nedošlo k jeho rozbití

Více [svícen](#) nebo jakékoli sklo,

Navštivte prosím náš web: <http://www.okcandle.com/>

Nebo zde vám může pomoci vědět to lépe než my: [FAQ](#)

[Čekáme na vaši žádost a spolupráci.](#)