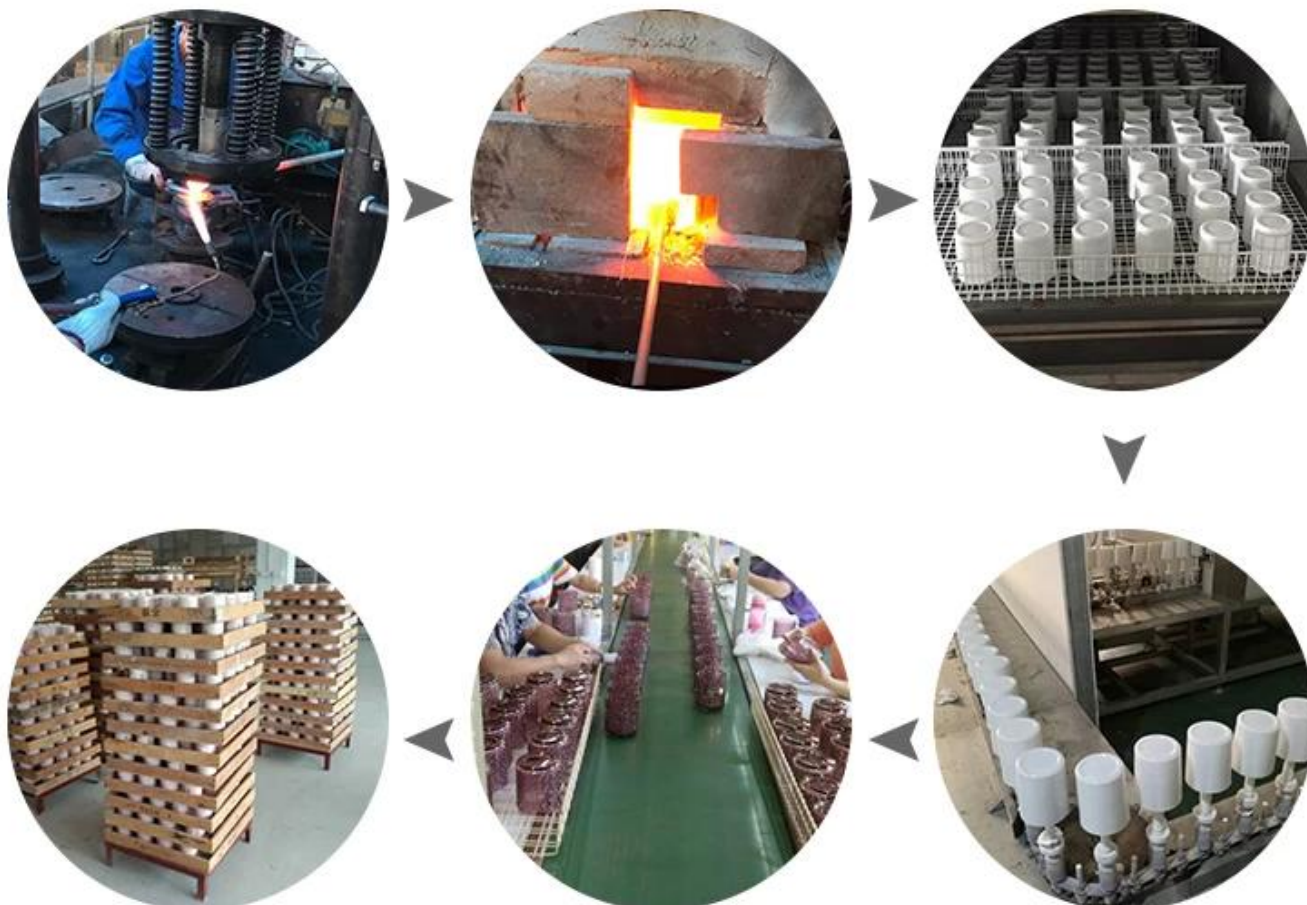


# Luxusní skleněné skleněné svíčky

## Proces Řemesla

### Glass Production Lines



## Proč si vybrat svíčky Sunny Glassware Candle



### Jedinečná tržní výhoda

- . Zaměřte se na povrch, který je přirozeným stromovým vzorem
- . dodavatel svícen pro 80% značku vůně USA
- . AQL plus 6 přísných a slunečných testovacích standardů QC
- . Udržujte kvalitu v souladu se vzorkem a kvalitou produkt

## Povědomí o designu obřadu

- . Získal ocenění Made in China
- . Obdržel velmi obdivuhodnou vůni NEST
- . Přítel nebo obchodní vztah dárek
- . Relaxace a romantický život



## Flexibilní velikost umožňuje vašemu trhu rychle růst

Horní průměr: 95 mm  
Průměr dna: 192 mm  
Výška: 82 mm  
Hmotnost: 497 g  
Kapacita: 513 ml

K dispozici jsou vlastní vzory a různé velikosti

Díky naší silné podpoře se naši zákazníci rychle rozrůstají, od malých laboratoří až po přední výrobce v oboru.



Balení & Lodní doprava

# Different From The Peer

---

Own professional shipping company( Shenzhen Sunny Worldwide logistics)



20+ years freight history and WCA members.



# PACKING



Gift box



Carton



Pallet

We have Normal packing,PVC box,Window box,carton box,pallet  
Color box,White box,ect.  
of course,we can customize Individual gift box for you.



Wooden case

## Office & Sample Room

Zakoupili jsme mezinárodní kancelář o rozloze 1 800 metrů čtverečních v Shenzhen.



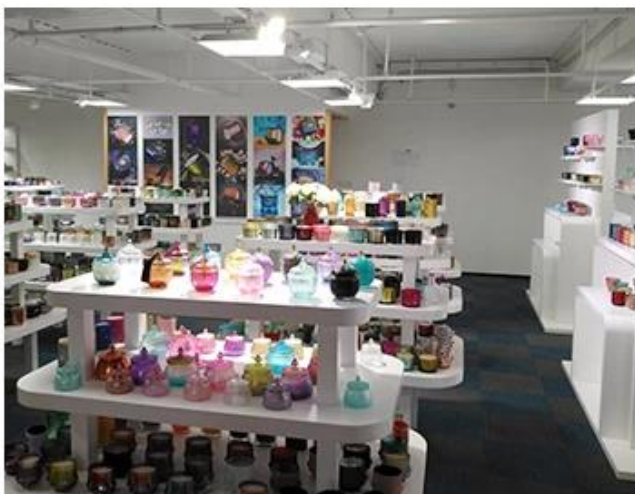
## Ukázkový displej místnosti

Meiyang Glass poskytuje více než jen **Shenzhenská vzorkovna má 5000 kusů** Široká škála možností. Získal velkou kartu [Hodnocení zákazníků](#). Vítejte v kanceláři v Shenzhen! Obrázek je následující **Jen část našich designových svicnů** Vítejte v kanceláři v Shenzhen, kde najdete svého oblíbeného, přinese vám spoustu překvapení, protože v Číně je těžké najít takového dalšího dodavatele.

# SAMPLE ROOM

---

There are more than 5000 products in  
sample room of Sunny Glassware  
for your reference. No second Co. in China!



## Factory Show

Níže jsou obrázky hlavních online transakcí. Další informace o výrobě najdete na adrese: [Prohlídka továrny](#)







# FACTORY

---

There are about 20000 square meters in our factory  
which was built in 1992 year;  
Superior quality and high efficiency  
can be guaranteed.



[Náš certifikát](#)

# CERTIFICATIONS

