

stearinlysglass i marmoreffekt fra Sunny Glassware

Product Details

| | |
|----------------------|---|
| Elementnavn | stearinlysglass i marmoreffekt fra Sunny Glassware |
| Objektnummer. | SGLYP19041201 |
| Skær det | <p>Øverste diameter: 120 mm Bunddia: 70 mm Højde: 75 mm Vægt: 447 g Kapacitet: 560 ml</p> <p>Nøgleord: glas i marmor, glas med skåret kant, håndlavet glas, ravglas marmor finish mørkegrå lysestager</p> <p>marmor finish mørkegrå lysestager</p> <p>Andre størrelser: 5 ounce / 8 ounces / 10 ounces / 16 ounces er også tilgængelige</p> |
| Kapacitet | 10oz 14oz 16oz osv. Den er tilgængelig |
| Prøveudtagningstid | 1,5 dage, hvis produktets form og størrelse findes 2,15 dage, hvis du har brug for ny form og størrelse på produkterne |
| Emballage | 24stk / 36stk / 48stk regelmæssig sikkerhedsemballage og så videre Til eksportkarton med ægdeler |
| MOQ | 5000 |
| Leveringstid | Inden for 35 dage efter bestillingen er bekræftet |
| Betalingsbetingelser | 30% depositum med T / T på forhånd, saldoen efter at have vist kopien af B / L |
| Produktegenskaber | <ol style="list-style-type: none">1. Høj kvalitet og konkurrencedygtige priser2. Test af FDA, SGS, LFGB osv.3. miljøvenlig4. Det er bredt rettet mod bryllup, fest, hjem, barer osv.5. Maskinfremstillet |

More Product Pictures





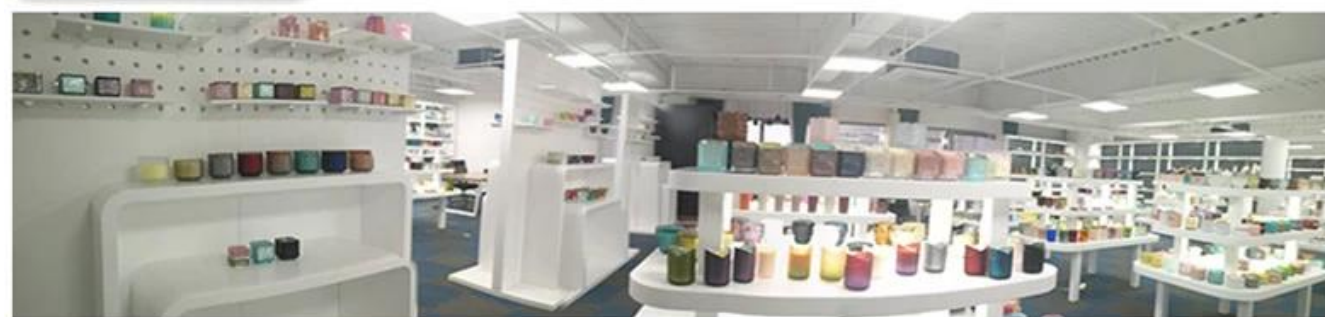






Office & Sample Room





Factory Show



Karakteristika for det blæste glas om måneden

1. Dens fordel inklusive skulptur af overflod, teknikker, overfladeeffekter, farve osv.
2. Kvalitet er en vanskelig kontrol og tolerance for størrelse, vægt og form er større.
3. Prisen er høj, og produktet er begrænset til specielt teknisk glas.

Anvendelsesmetode

1. Brug det under den voksnes vejledning
2. Vask det med rent eller varmt vand inden brug
3. Rør ikke ved kanten af glasskålen, prøv at tage bunden eller håndtaget på den

Forholdsregler

1. Øl, rødvin, hvidvin, drikke eller varmt vand bør ikke være for fyldt
2. For at undgå at såre dine børns hånd skal du placere dem, hvor de ikke kan nå ud
3. Undgå fald, kollision og stærk påvirkning
4. Ikke tilgængelig til mikrobølgeovn
5. Sæt det ikke direkte på ilden for at forhindre, at det går i stykker

For mere [lysestage](#) eller ethvert glas,

Besøg vores hjemmeside: <http://www.okcandle.com/>

Eller her kan det hjælpe dig med at vide bedre end os: [FAQ](#)

[Vi afventer din anmodning og samarbejde.](#)

[Hjemmeside tilbage](#)

