

Forsyning 9 oz. Lyse lysestager med bølgemønster

Product Details

Elementnavn	Forsyning 9 oz. Lysestager med bølgemønster til hjemmet
Objektnummer.	SGHX19051404
Specifikation	Vare □ SGHX19051404 Topdia: 81mm Bunddia: 81 mm Højde: 88 mm Vægt: 360 g Kapacitet: 256 ml MOQ: 5.000 stk Materiale: højt hvidt glas Fremstilling: maskinfremstillet Prøveudtagningstid: 5 ~ 7 dage efter bekræftelse Andre størrelser: 5 ounce / 8 ounces / 10 ounces / 16 ounces er også tilgængelige
Kapacitet	10oz 14oz 16oz osv. Den er tilgængelig
Prøveudtagningstid	1,5 dage, hvis produktets form og størrelse findes 2,15 dage, hvis du har brug for ny form og størrelse på produkterne
Emballage	24stk / 36stk / 48stk regelmæssig sikkerhedsemballage og så videre Til eksportkarton med ægdeler
MOQ	5000 stk
Leveringstid	Inden for 35 dage efter bestillingen er bekræftet
Betalingsbetingelser	30% depositum med T / T på forhånd, saldoen efter at have vist kopien af B / L
Produktegenskaber	<ol style="list-style-type: none">1. Høj kvalitet og konkurrencedygtige priser2. Test af FDA, SGS, LFGB osv.3. miljøvenlig4. Det er bredt rettet mod bryllup, fest, hjem, barer osv.5. Maskinfremstillet

More Product Pictures

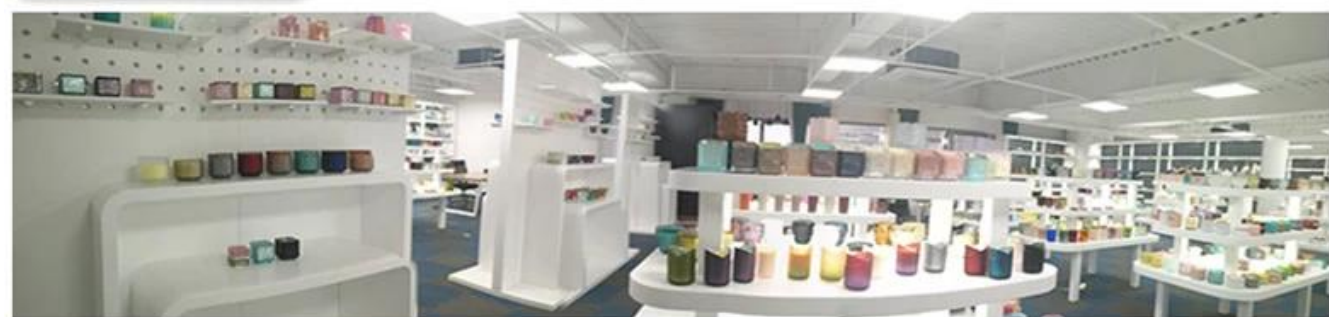






Office & Sample Room





Factory Show

01

Factory



Surface Treatment

10+ production lines



□ Spraying



□ Engraving



□ Electroplating



□ Silk-screen



- Spraying
- Engraving
- Electroplating
- Silk-Screen



Karakteristika for det blæste glas om måneden

1. Dens fordel inklusive skulptur af overflod, teknikker, overfladeeffekter, farve osv.
2. Kvalitet er en vanskelig kontrol og tolerance for størrelse, vægt og form er større.
3. Prisen er høj, og produktet er begrænset til specielt teknisk glas.

Anvendelsesmetode

1. Brug det under den voksnes vejledning
2. Vask det med rent eller varmt vand inden brug
3. Rør ikke ved kanten af glasskålen, prøv at tage bunden eller håndtaget på den

Forholdsregler

1. Øl, rødvin, hvidvin, drikke eller varmt vand bør ikke være for fyldt
2. For at undgå at såre dine børns hånd skal du placere dem, hvor de ikke kan nå ud
3. Undgå fald, kollision og stærk påvirkning
4. Ikke tilgængelig til mikrobølgeovn
5. Sæt det ikke direkte på ilden for at forhindre, at det går i stykker