

245 ml Ribber Kerzengläser aus Glas im Großhandel

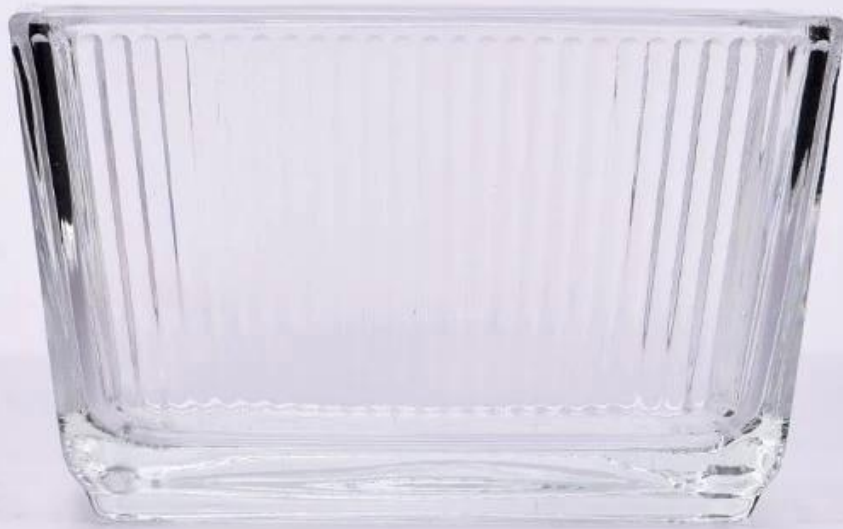


Product Details

Elementname	245 ml Ribber Kerzengläser aus Glas im Großhandel
Probenahmezeit	1,5 Tage, sofern Form und Größe der Produkte vorliegen 2,15 Tage, wenn Sie eine neue Form und Größe der Produkte benötigen
Verpackung	24 Stück / 36 Stück / 48 Stück normale Sicherheitsverpackung usw. Für Exportkarton mit Eierteiler
Mindestbestellmenge	5000 Stück
Lieferzeit	Innerhalb von 35 Tagen nach Auftragsbestätigung
Zahlungsbedingungen	30 % Anzahlung per T/T im Voraus, der Restbetrag nach Vorlage der Kopie von B/L
Produktmerkmale	<ol style="list-style-type: none">1. Hohe Qualität und wettbewerbsfähige Preise2. Prüfung von FDA, SGS, LFGB usw.3. Umweltfreundlich4. Es ist weithin auf Hochzeiten, Partys, Zuhause, Bars usw. ausgerichtet.5. Maschinell hergestellt



More Product Pictures









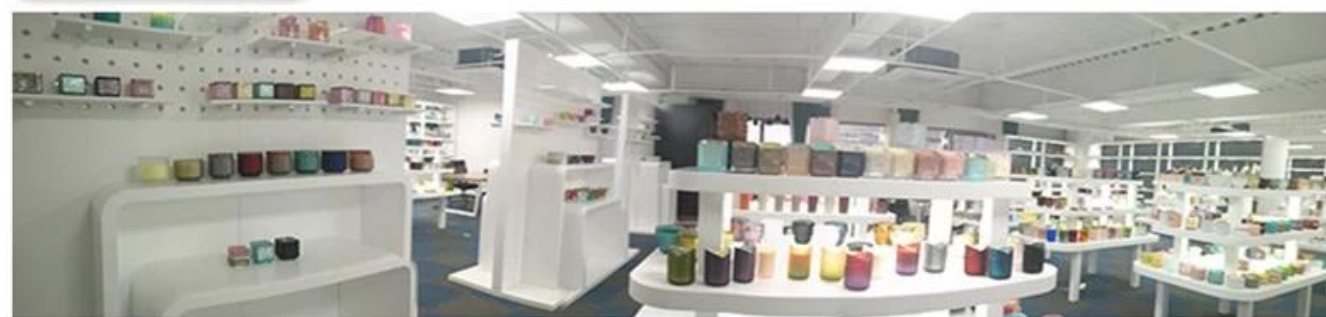






Office & Sample Room





Factory Show

01

Factory



Surface Treatment

10+ production lines



□ Spraying



□ Engraving



□ Electroplating



□ Silk-screen



- Spraying
- Engraving
- Electroplating
- Silk-Screen



Die Eigenschaften des geblasenen Glases pro Monat

1. Sein Vorteil umfasst die Skulptur von Fülle, Techniken, Oberflächeneffekten, Farbe usw.
2. Qualität ist eine schwierige Prüfung und die Toleranzen bei Größe, Gewicht und Form sind größer.
3. Der Preis ist hoch und das Produkt ist auf spezielles technisches Glas beschränkt.

Anwendungsverfahren

1. Verwendung unter Anleitung eines Erwachsenen
2. Waschen Sie es vor dem Gebrauch mit sauberem oder heißem Wasser
3. Berühren Sie nicht den Rand des Glasbechers, sondern versuchen Sie, den Boden oder den Griff davon zu ergreifen

Vorsichtsmaßnahmen

1. Bier, Rotwein, Weißwein, Getränk oder heißes Wasser sollten nicht zu voll sein
2. Um Verletzungen der Hand Ihrer Kinder zu vermeiden, platzieren Sie sie bitte an einem Ort, an den sie nicht gelangen können
3. Vermeiden Sie Stürze, Kollisionen und starke Stöße
4. Nicht verfügbar für Mikrowellenherde
5. Um zu verhindern, dass es zerbricht, legen Sie es nicht direkt auf das Feuer

Für mehr [Kerzenhalter](#) oder irgendein Glas,

Bitte besuchen sie unsere Webseite: <http://www.okcandle.com/>

Oder hier kann es Ihnen helfen, es besser zu wissen als wir: [FAQ](#)

[Wir erwarten Ihre Anfrage und Zusammenarbeit.](#)

[Homepage zurück](#)