

Beton-Kerzenglas mit Zylinder-Marmor-Effekt für Wohnkultur

Product Details

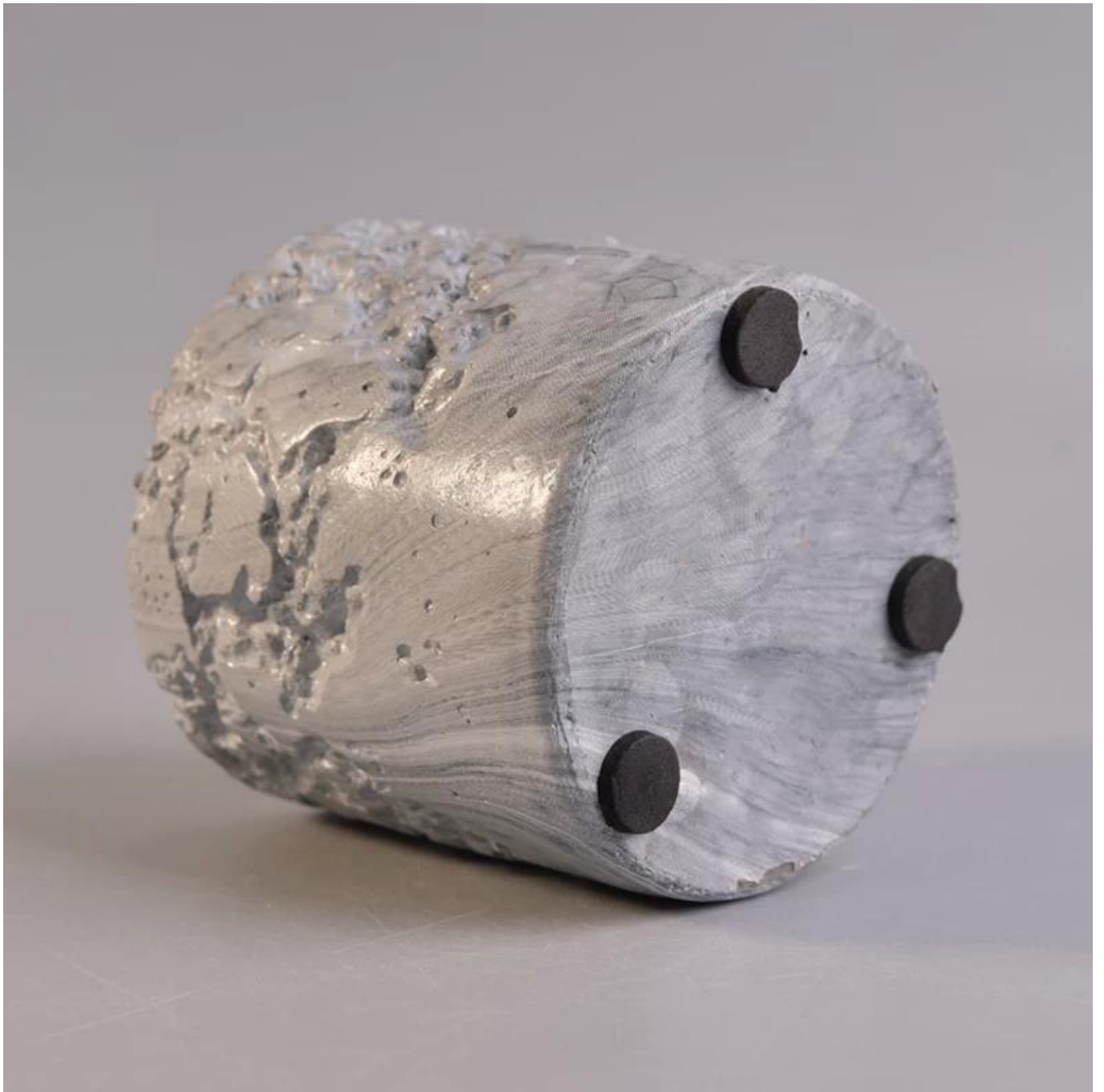
Produkt ID	SGSYF17041930
Material	Beton mit Marmoreffekt
Kunsth Handwerk	Handgemachter Betonkerzenbehälter
Prüfzeit	1. Bestehende Produkte, Probezeit 5 Tage 2. Die Notwendigkeit, neu zu formen, Probenahmezeit 15 Tage
Paket	Allgemeine Verpackung, 48 / Karton
Kapazität	500.000 bis 1.000.000 / Monat
Lieferzeit	35 Tage nach Muster- und Bestellbestätigung
Zahlungsbedingungen	T / T 30% Anzahlung, zahlen Sie den Restbetrag, um eine Kopie des Frachtbriefs zu sehen
Transport	Seeverkehr, Luftverkehr, internationale Expresszustellung; Gäste bezeichnet Spedition
Produktmerkmale	1. Handgemacht Kerzenbehälter 2. Kann in Hotels, zu Hause, in der Bar usw. Verwendet werden 3. Umweltmaterial 4. FDA-Test, CA65-Test
Für Sie zu wählen	1. befriedigen Sie Ihr unterschiedliches Design und Größe 2. Jede Farbe von Farbe, Zuckerguss, Galvanik, Lasergravur kann durchgeführt werden 3. Stellen Sie spezielle Verpackungen wie Schrumpffolie, Farbgeschenkbox und weiße Geschenkbox bereit 4. Wir haben ein spezielles Qualitätskontrollteam, um die Produktqualität zu kontrollieren 5. Wir haben professionelle Produktionsstätten und Lager, um die Lieferung sicherzustellen

More Product Pictures









Similar Products Link



Office & Sample Room



Factory Show



Die Eigenschaften von Monat geblasenem Glas

1. Sein Vorteil einschließlich Fülle Skulptur, Technik, Oberflächeneffekte, Farbe usw.
2. Die Qualität ist schwierig zu kontrollieren und die Toleranz für Größe, Gewicht und Form ist größer.
3. Der Preis ist hoch und das Produkt ist für das spezielle technische Glas begrenzt.

Anwendungsmethode

1. Verwenden Sie es unter Anleitung des Erwachsenen
2. Vor Gebrauch mit sauberem oder kochendem Wasser waschen
3. Versuchen Sie, den Boden oder den Griff des Glasbeckers zu berühren, ohne den Rand des Glasbeckers zu berühren

Vorsichtsmaßnahmen

1. Bier, Rotwein, Weißwein, Getränke oder heißes Wasser dürfen nicht zu voll sein
2. Um zu vermeiden, dass die Hand Ihrer Kinder verletzt wird, legen Sie sie bitte an die Stelle, an der sie nicht erreichen können
3. Vermeiden Sie Stürze, Kollisionen und starke Stöße
4. Nicht verfügbar für Mikrowelle
5. Um Risse zu vermeiden, stellen Sie es nicht direkt über offenes Feuer

Für mehr Glaskerzenhalter oder irgendwelche Glaswaren,
bitte besuchen sie unsere Webseite: <http://www.okcandle.com/>

Oder hier können Sie mehr über uns erfahren: [FAQ](#)

[Wir freuen uns auf Ihre Anfrage und Zusammenarbeit.](#)