

## grauer Keramikerzenhalter für Ihre Marke



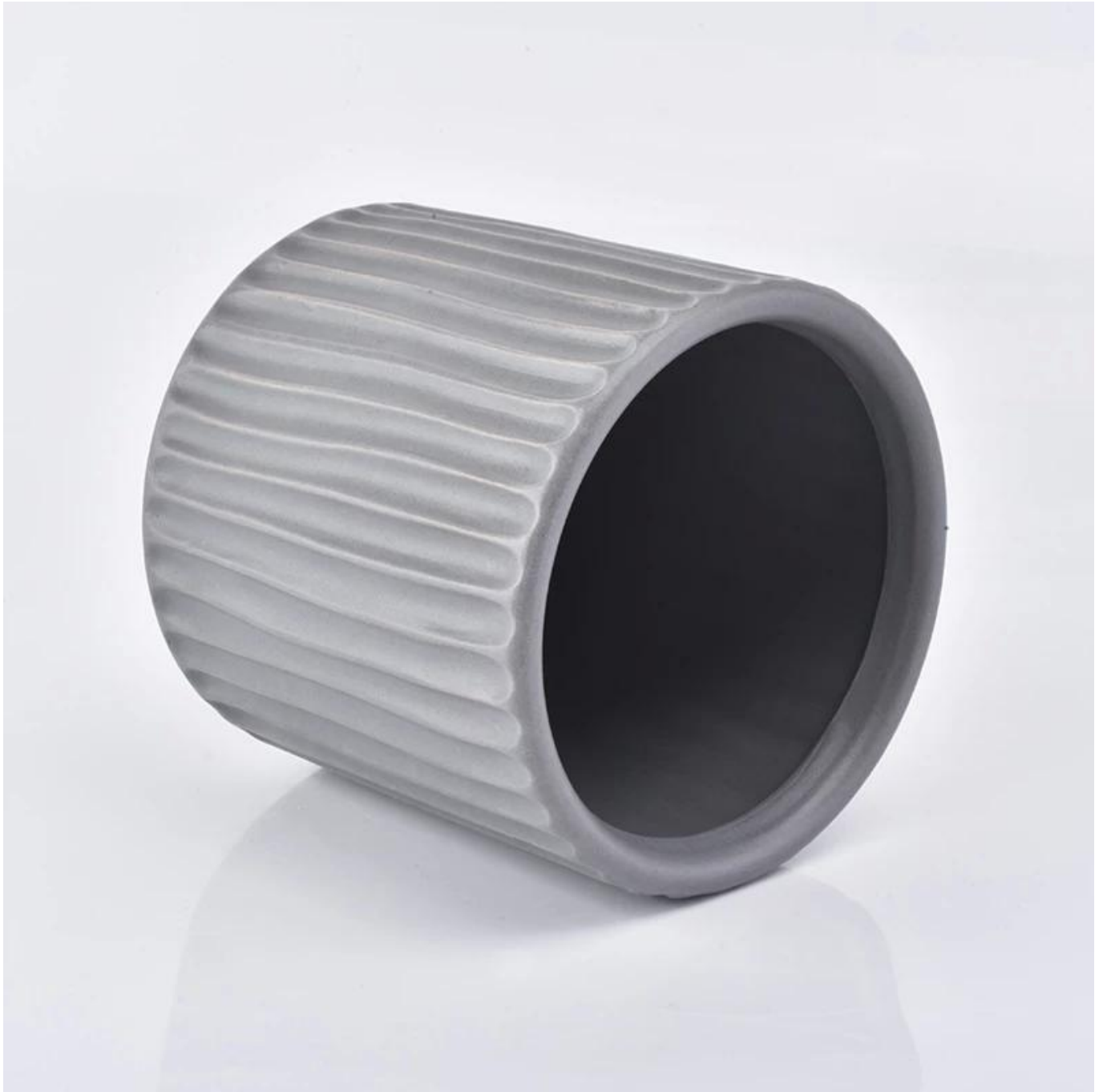
### Product Details

Elementname	<b>Keramikerzenhalter für Ihre Marke</b>
Objektnummer.	SGYC19012234
Schneide es	Oberer Durchmesser: 95 mm Bodendurchmesser: 100 mm Höhe: 89 mm Gewicht: 300 g Kapazität: 500 ml Andere Größen: 5 Unzen / 8 Unzen / 10 Unzen / 16 Unzen Kerzengläser sind ebenfalls erhältlich
Kapazität	10oz 14oz 16oz Kerzenhalter usw. Es ist verfügbar
Abtastzeit	1,5 Tage, wenn Form und Größe der Produkte vorhanden sind 2,15 Tage, wenn Sie neue Form und Größe der Produkte benötigen
Verpackung	24pcs / 36pcs / 48pcs reguläre Sicherheitsverpackung und so weiter Für Exportkarton mit Eierteiler
MOQ	3000
Lieferzeit	Innerhalb von 35 Tagen nach Bestätigung der Bestellung
Zahlungsbedingungen	30% Anzahlung durch T / T im Voraus, der Restbetrag nach Vorlage der Kopie von B / L.
Produktmerkmale	<ol style="list-style-type: none"><li>1. Hohe Qualität und wettbewerbsfähige Preise</li><li>2. Testen von ASTM</li><li>3. Umweltfreundlich</li><li>4. Es ist weit verbreitet für Hochzeit, Party, Zuhause, Bars usw. gerichtet.</li><li>5. Keramikerzenbehälter mit Transmutationsdekoration</li></ol>



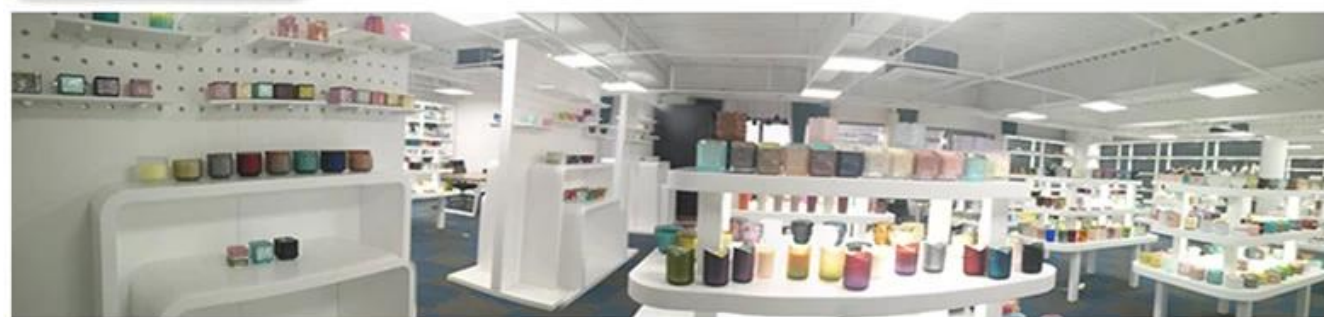
### More Product Pictures





Office & Sample Room





Factory Show



# \* Production Process



▶ Sculpture



▶ Make Moulds



▶ Inject Clay



▶ Shape forming



▶ Roller Forming



▶ Body Finishing



▶ First Firing



▶ Hand Painting



▶ Decaling



▶ Glazing



▶ Decor Firing



▶ Packing



▶ Warehouse



▶ Loading



▶ Shipping





Decoration firing



After decal



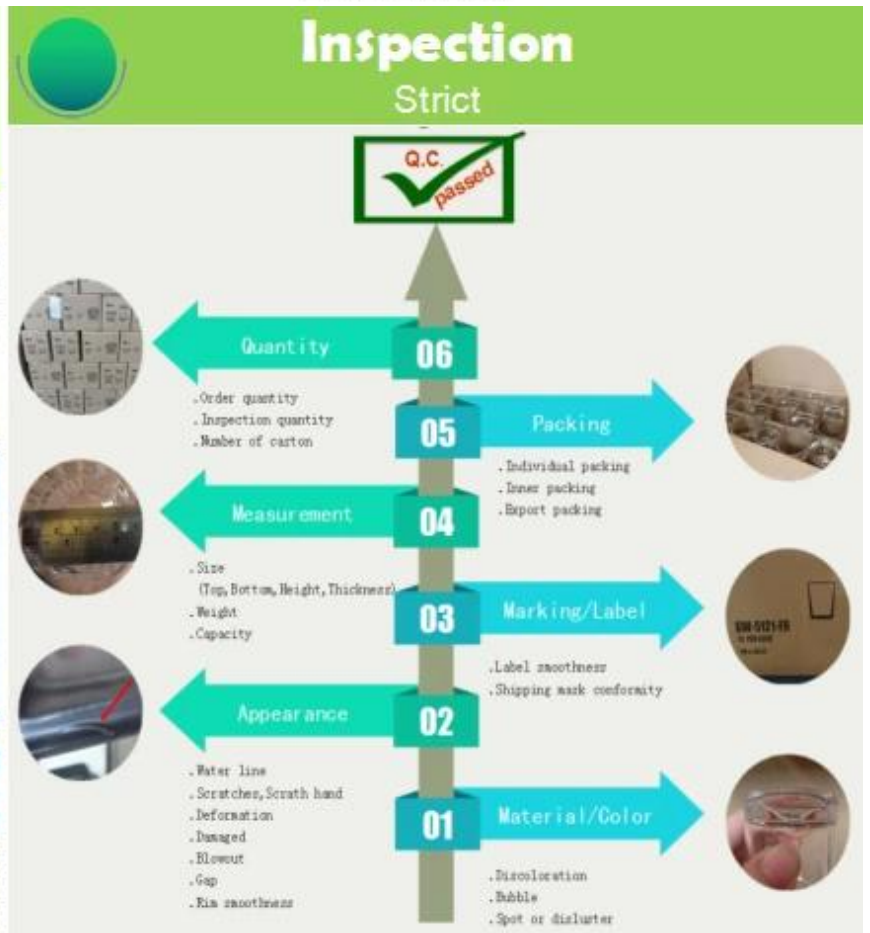
Inspection the decal product



Packing



Ready to loading



### Die Eigenschaften des geblasenen Glases pro Monat

1. Sein Vorteil einschließlich Skulptur der Fülle, Techniken, Oberflächeneffekte, Farbe usw.
2. Qualität ist eine schwierige Prüfung und die Toleranz gegenüber Größe, Gewicht und Form ist größer.
3. Der Preis ist hoch und das Produkt ist für spezielles technisches Glas begrenzt.

### Anwendungsverfahren

1. Verwenden Sie es unter Anleitung des Erwachsenen
2. Waschen Sie es vor Gebrauch mit sauberem oder heißem Wasser
3. Berühren Sie nicht den Rand des Glasbechers, sondern nehmen Sie den Boden oder den Griff

#### **Vorsichtsmaßnahmen**

1. Bier, Rotwein, Weißwein, Getränk oder heißes Wasser sollten nicht zu voll sein
2. Um die Hand Ihrer Kinder nicht zu verletzen, legen Sie sie bitte an eine Stelle, die sie nicht erreichen können
3. Vermeiden Sie Stürze, Kollisionen und starke Stöße
4. Nicht verfügbar für Mikrowelle
5. Um ein Brechen zu vermeiden, legen Sie es nicht direkt ins Feuer

Für mehr [Kerzenhalter](#) oder irgendein Glas,

Bitte besuchen sie unsere Webseite: <http://www.okcandle.com/>

Oder hier kann es Ihnen helfen, besser als wir zu wissen: **FAQ**

[Wir erwarten Ihre Anfrage und Zusammenarbeit.](#)