

Luxus dekorative Keramik Kerzenhalter



Product Details

Elementname	Luxus dekorativer Keramikkerzenhalter
Objektnummer.	SGGH19011608
Schneide es	Oberer Durchmesser: 88 mm Bodendurchmesser: 80 mm Höhe: 98 mm Gewicht: 218 g Kapazität: 400 ml Andere Größen: 5 Unzen / 8 Unzen / 10 Unzen / 16 Unzen sind ebenfalls erhältlich
Kapazität	5oz / 8oz / 10oz 14oz 16oz usw. Es ist verfügbar
Abtastzeit	1,5 Tage, wenn Form und Größe der Produkte vorhanden sind 2,15 Tage, wenn Sie neue Form und Größe der Produkte benötigen
Verpackung	24pcs / 36pcs / 48pcs reguläre Sicherheitsverpackung und so weiter Für Exportkarton mit Eierteiler
MOQ	3000
Lieferzeit	Innerhalb von 35 Tagen nach Bestätigung der Bestellung
Zahlungsbedingungen	30% Anzahlung durch T / T im Voraus, der Restbetrag nach Vorlage der Kopie von B / L.
Produktmerkmale	<ol style="list-style-type: none">1. Hohe Qualität und wettbewerbsfähige Preise2. Testen von FDA, SGS, LFGB usw.3. Umweltfreundlich4. Es ist weit verbreitet für Hochzeit, Party, Zuhause, Bars usw. gerichtet.5. Maschinell hergestellt



More Product Pictures











DK Brands

Hall 1.2 Stand 150

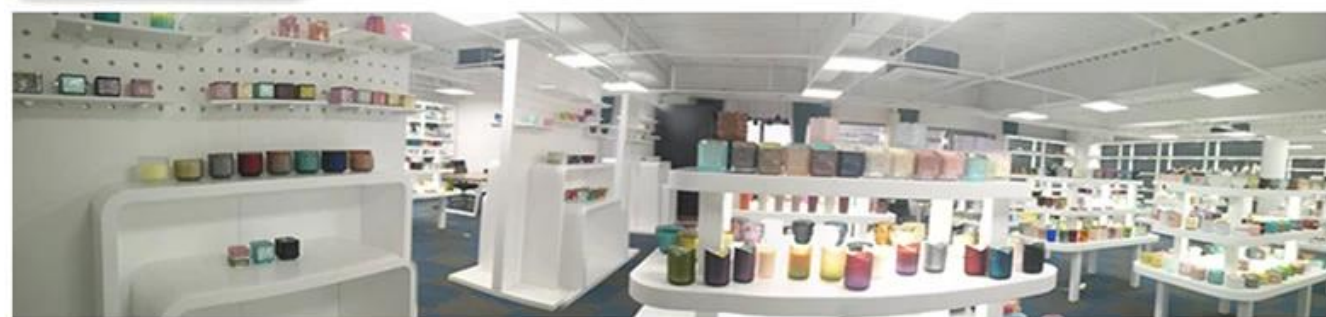
A leading global player in the premium ceramic tableware market, DK Brands will showcase new product from its various brands, including just launched Zyliss. Zyliss 2017 is a collection of central and grey matt glaze, with From its Zyliss brand or preparation category, the safety features consist of safety lock and the pale action for a variety of its built-in feed tube for to served blades for opt The new enhanced slides open and close Timm and 3mm cut de it features a patented designed to hold the f Finally, under the Ci combination of specific the latest contemporary trend, dkblouse

Denby

Hall 4.1 Stand B21

Denby will showcase the recent, extensive relaunch of its heartland cookshop portfolio of Cast Iron and Made in England Ovens-to-Tableware, to bring in new consumers to the category through contemporary





Factory Show



Die Eigenschaften des geblasenen Glases pro Monat

1. Sein Vorteil einschließlich Skulptur der Fülle, Techniken, Oberflächeneffekte, Farbe usw.
2. Qualität ist eine schwierige Prüfung und die Toleranz gegenüber Größe, Gewicht und Form ist größer.
3. Der Preis ist hoch und das Produkt ist für spezielles technisches Glas begrenzt.

Anwendungsverfahren

1. Verwenden Sie es unter Anleitung des Erwachsenen
2. Waschen Sie es vor Gebrauch mit sauberem oder heißem Wasser
3. Berühren Sie nicht den Rand des Glasbechers, sondern nehmen Sie den Boden oder den Griff

Vorsichtsmaßnahmen

1. Bier, Rotwein, Weißwein, Getränk oder heißes Wasser sollten nicht zu voll sein
2. Um die Hand Ihrer Kinder nicht zu verletzen, legen Sie sie bitte an eine Stelle, die sie nicht erreichen können
3. Vermeiden Sie Stürze, Kollisionen und starke Stöße
4. Nicht verfügbar für Mikrowelle
5. Um ein Brechen zu vermeiden, legen Sie es nicht direkt ins Feuer

Für mehr [Kerzenhalter](#) oder irgendein Glas,

Bitte besuchen sie unsere Webseite: <http://www.okcandle.com/>

Oder hier kann es Ihnen helfen, besser als wir zu wissen: [FAQ](#)

[Wir erwarten Ihre Anfrage und Zusammenarbeit.](#)

[Homepage zurück](#)