

Candelabros de vidrio de grano 250ml



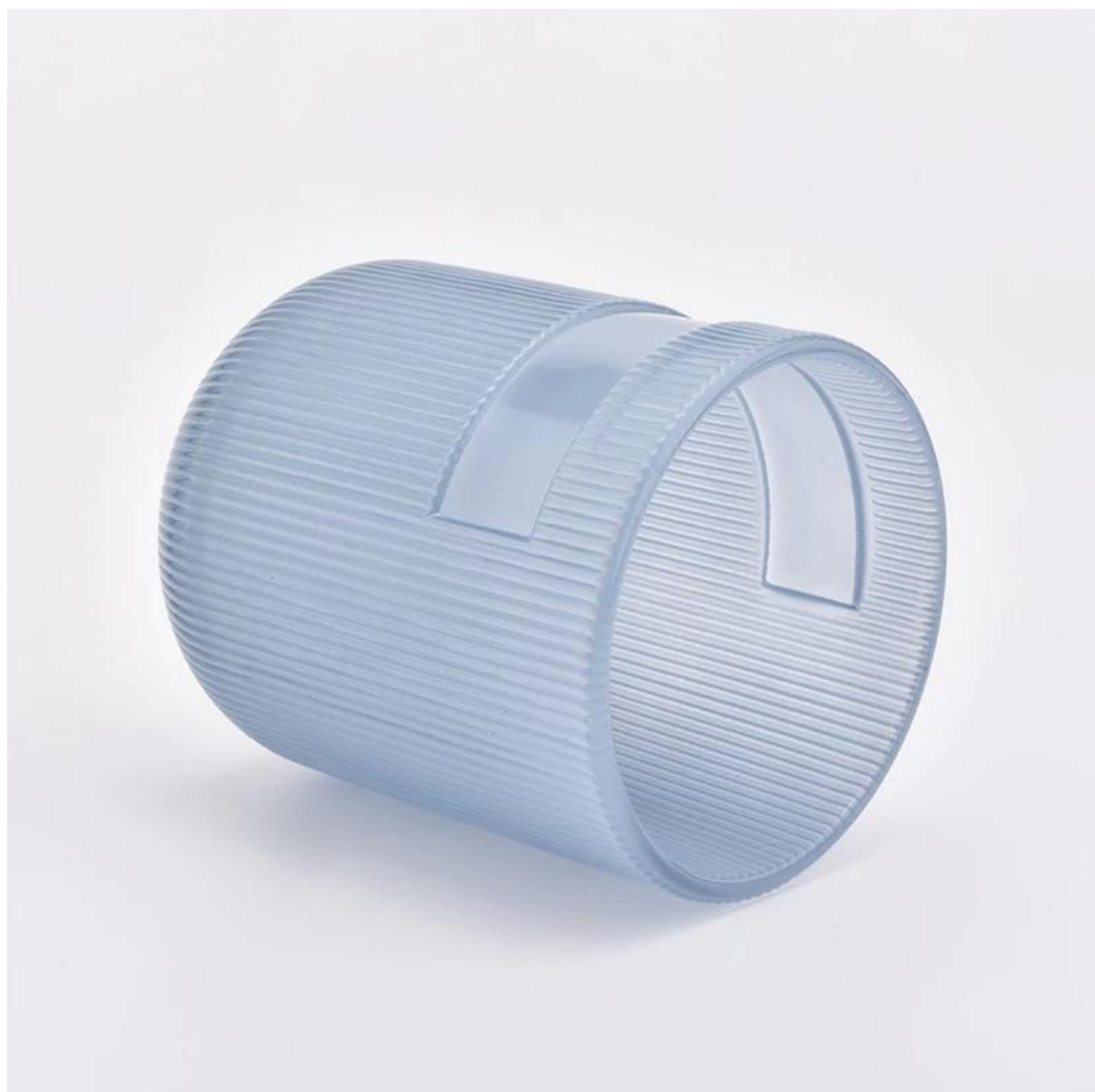
Product Details

Nombre del elemento	Candelabros de vidrio de grano 250ml
Número de artículo	SGHY19052816
Cortarlo	Diámetro superior: 74,6 mm Diámetro inferior: 56 mm Altura: 89,6 mm Peso: 276g Capacidad: 251ml Tiempo de muestreo: 5 ~ 7 días después de la confirmación. Otros tamaños: 5 oz / 8 oz / 10 oz / 16 oz. También están disponibles
Capacidad	10 oz 14 oz 16 oz, etc. Está disponible
Tiempo de muestreo	1,5 días si existe la forma y el tamaño de los productos 2,15 días si necesita una nueva forma y tamaño de productos
paquete	Embalaje de seguridad regular 24pcs / 36pcs / 48pcs, etc. Para cartón de exportación con divisor de huevos
MOQ	5000 piezas
El tiempo de entrega	Dentro de los 35 días posteriores al pedido confirmado
Términos de pago	Depósito del 30% por T / T por adelantado, el saldo después de mostrar la copia de B / L
Características del producto	<ol style="list-style-type: none">1. Precios competitivos y de alta calidad2. Prueba FDA, SGS, LFGB, etc.3. Respetuoso del medio ambiente4. Se centra principalmente en bodas, fiestas, hogares, bares, etc.5. candelabros votivos de mercurio



More Product Pictures











Office & Sample Room





Factory Show

01

Factory



Surface Treatment

10+ production lines



□ Spraying



□ Engraving



□ Electroplating



□ Silk-screen



- Spraying
- Engraving
- Electroplating
- Silk-Screen



Las características del vidrio soplado por mes.

1. Su ventaja incluye abundancia de esculturas, técnicas, efectos de superficie, color, etc.
2. La calidad es un control difícil y la tolerancia de dimensiones, peso y forma es mayor.
3. El precio es elevado y el producto está limitado a vidrios técnicos especiales.

Método de aplicación

1. Usarlo bajo la guía de un adulto
2. Lávelo con agua limpia o tibia antes de usar
3. No toque el borde de la taza de vidrio, intente tomar la parte inferior o el asa de la misma

Precauciones

1. La cerveza, el vino tinto, el vino blanco, las bebidas o el agua caliente no deben estar demasiado llenos.
2. Para evitar lastimar las manos de sus hijos, colóquelas donde no puedan alcanzarlas.
3. Evite caídas, colisiones e impactos fuertes
4. No disponible para microondas.
5. Para evitar que se rompa, no lo coloque directamente sobre el fuego.

Para más [porta vela](#) o cualquier vaso,

Visite nuestro sitio web: <http://www.candleholdermanufacturer.com/index.html>

O aquí puede ayudarlo a saber mejor que nosotros: [Preguntas más frecuentes](#)

[Esperamos su solicitud y cooperación..](#)