

Tarro blanco mate de fondo redondo de 2 oz, 3 oz, 8 oz, 14 oz con tapa de corcho



Product Details

Nombre del elemento	Tarro blanco mate de fondo redondo de 2 oz, 3 oz, 8 oz, 14 oz con tapa de corcho
Tiempo de muestreo	1,5 días si existe la forma y tamaño de los productos. 2,15 días si necesita una nueva forma y tamaño de los productos
embalaje	Embalaje de seguridad regular de 24 piezas/36 piezas/48 piezas, etc. Para cartón de exportación con divisor de huevos
Cantidad mínima de pedido	5000 piezas
El tiempo de entrega	Dentro de los 35 días posteriores a la confirmación del pedido.
Términos de pago	Depósito del 30% por T/T por adelantado, el saldo después de mostrar la copia de B/L
Características del producto	<ol style="list-style-type: none">1. Alta calidad y precios competitivos.2. Pruebas FDA, SGS, LFGB, etc.3. Ecológico4. Está ampliamente dirigido a bodas, fiestas, hogares, bares, etc.5. Hecho a máquina



More Product Pictures





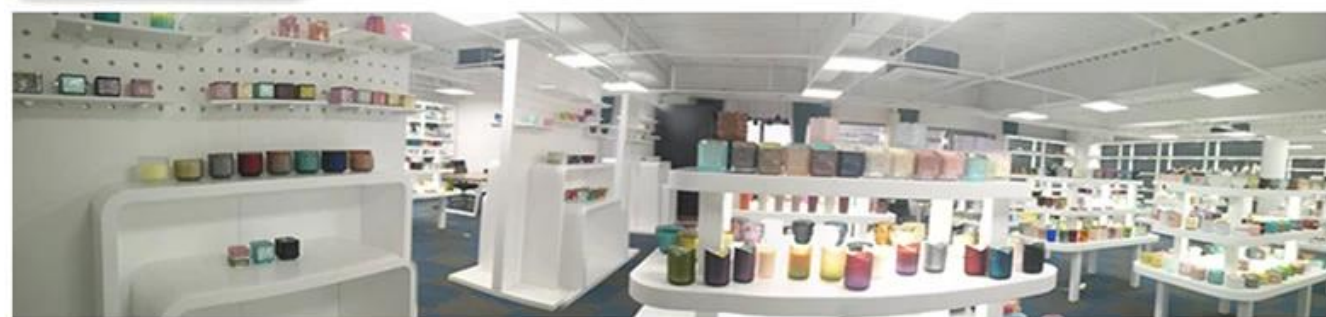







Office & Sample Room





Factory Show

01

Factory



Surface Treatment

10+ production lines



□ Spraying



□ Engraving



□ Electroplating



□ Silk-screen



- Spraying
- Engraving
- Electroplating
- Silk-Screen



Las características del vidrio soplado al mes.

1. Su ventaja incluye escultura de abundancia, técnicas, efectos de superficie, color, etc.
2. La calidad es un control difícil y la tolerancia de tamaño, peso y forma es mayor.
3. El precio es elevado y el producto está limitado a vidrios técnicos especiales.

Método de aplicación

1. Usarlo bajo la guía del adulto.
2. Lávelo con agua limpia o caliente antes de usarlo.
3. No toques el borde del vaso de cristal, intenta coger el fondo o el asa del mismo.

Precauciones

1. La cerveza, el vino tinto, el vino blanco, la bebida o el agua caliente no deben estar demasiado llenos.
2. Para evitar dañar la mano de sus hijos, colóquelos donde no puedan alcanzar
3. Evite caídas, colisiones e impactos fuertes.
4. No disponible para horno microondas.
5. Para evitar que se rompa, no lo pongas directamente al fuego.

Para más [candelero](#) o cualquier vaso,

Por favor visite nuestro sitio web: <http://www.okcandle.com/>

O aquí te puede ayudar a saberlo mejor que nosotros: [Preguntas más frecuentes](#)

[Esperamos su solicitud y cooperación..](#)

[Página de inicio atrás](#)