

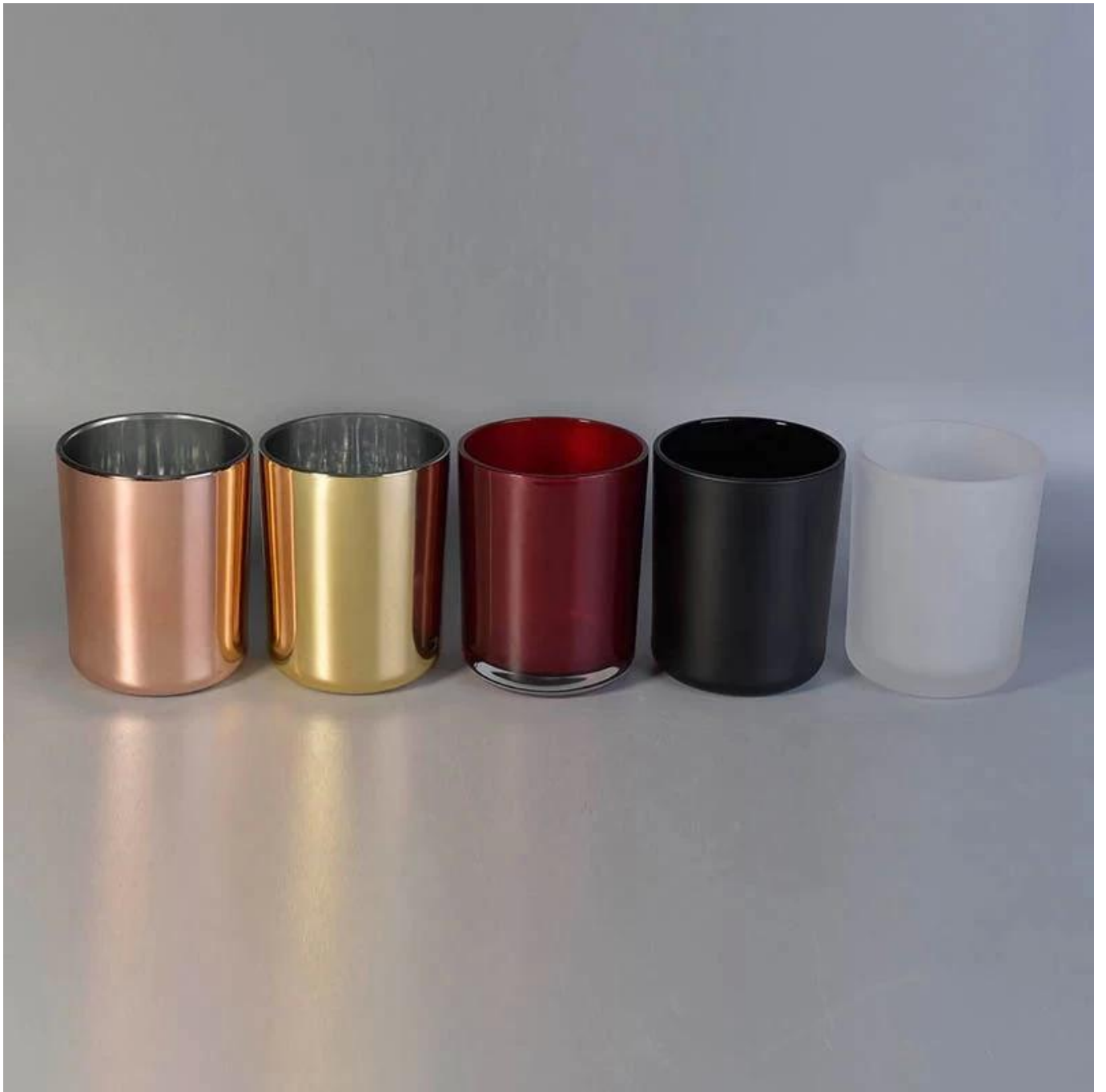
Gran oferta, tarro de vela de cristal de fondo redondo grande de 16oz para proveedor

Product Details

Nombre del elemento	Gran oferta, tarro de vela de cristal de fondo redondo grande de 16oz
Número de objeto.	SG10125CCL
cortalo	Número de artículo: SG10125CCL Diámetro superior: 100 mm Diámetro inferior: 92 mm Altura: 125 mm Capacidad: 20 onzas Material: vidrio blanco alto Fabricación: hecha a máquina Tiempo de muestreo: 5 ~ 7 días después de la confirmación Otros tamaños: 5 onzas / 8 onzas / 10 onzas / 16 onzas también están disponibles
Capacidad	10oz 14oz 16oz, etc. Está disponible
Tiempo de muestreo	1,5 días si existe la forma y tamaño de los productos. 2,15 días si necesita una nueva forma y tamaño de los productos
embalaje	Embalaje de seguridad regular de 24 piezas/36 piezas/48 piezas, etc. Para cartón de exportación con divisor de huevos
Cantidad mínima de pedido	5000 piezas
El tiempo de entrega	Dentro de los 35 días posteriores a la confirmación del pedido.
Términos de pago	Depósito del 30% por T/T por adelantado, el saldo después de mostrar la copia de B/L
Características del producto	<ol style="list-style-type: none">1. Alta calidad y precios competitivos.2. Pruebas FDA, SGS, LFGB, etc.3. Ecológico4. Está ampliamente dirigido a bodas, fiestas, hogares, bares, etc.5. Hecho a máquina

More Product Pictures









Office & Sample Room





Factory Show

01

Factory



Surface Treatment

10+ production lines



□ Spraying



□ Engraving



□ Electroplating



□ Silk-screen



- Spraying
- Engraving
- Electroplating
- Silk-Screen



Las características del vidrio soplado al mes.

1. Su ventaja incluye escultura de abundancia, técnicas, efectos de superficie, color, etc.
2. La calidad es un control difícil y la tolerancia de tamaño, peso y forma es mayor.
3. El precio es elevado y el producto está limitado a vidrios técnicos especiales.

Método de aplicación

1. Usarlo bajo la guía del adulto.
2. Lávelo con agua limpia o caliente antes de usarlo.
3. No toques el borde del vaso de cristal, intenta coger el fondo o el asa del mismo.

Precauciones

1. La cerveza, el vino tinto, el vino blanco, la bebida o el agua caliente no deben estar demasiado llenos.
2. Para evitar dañar la mano de sus hijos, colóquelos donde no puedan alcanzar
3. Evite caídas, colisiones e impactos fuertes.
4. No disponible para horno microondas.
5. Para evitar que se rompa, no lo pongas directamente al fuego.

Para más [candelero](#) o cualquier vaso,

Por favor visite nuestro sitio web: <http://www.okcandle.com/>

O aquí te puede ayudar a saberlo mejor que nosotros: [Preguntas más frecuentes](#)

[Esperamos su solicitud y cooperación..](#)

[Página de inicio atrás](#)