

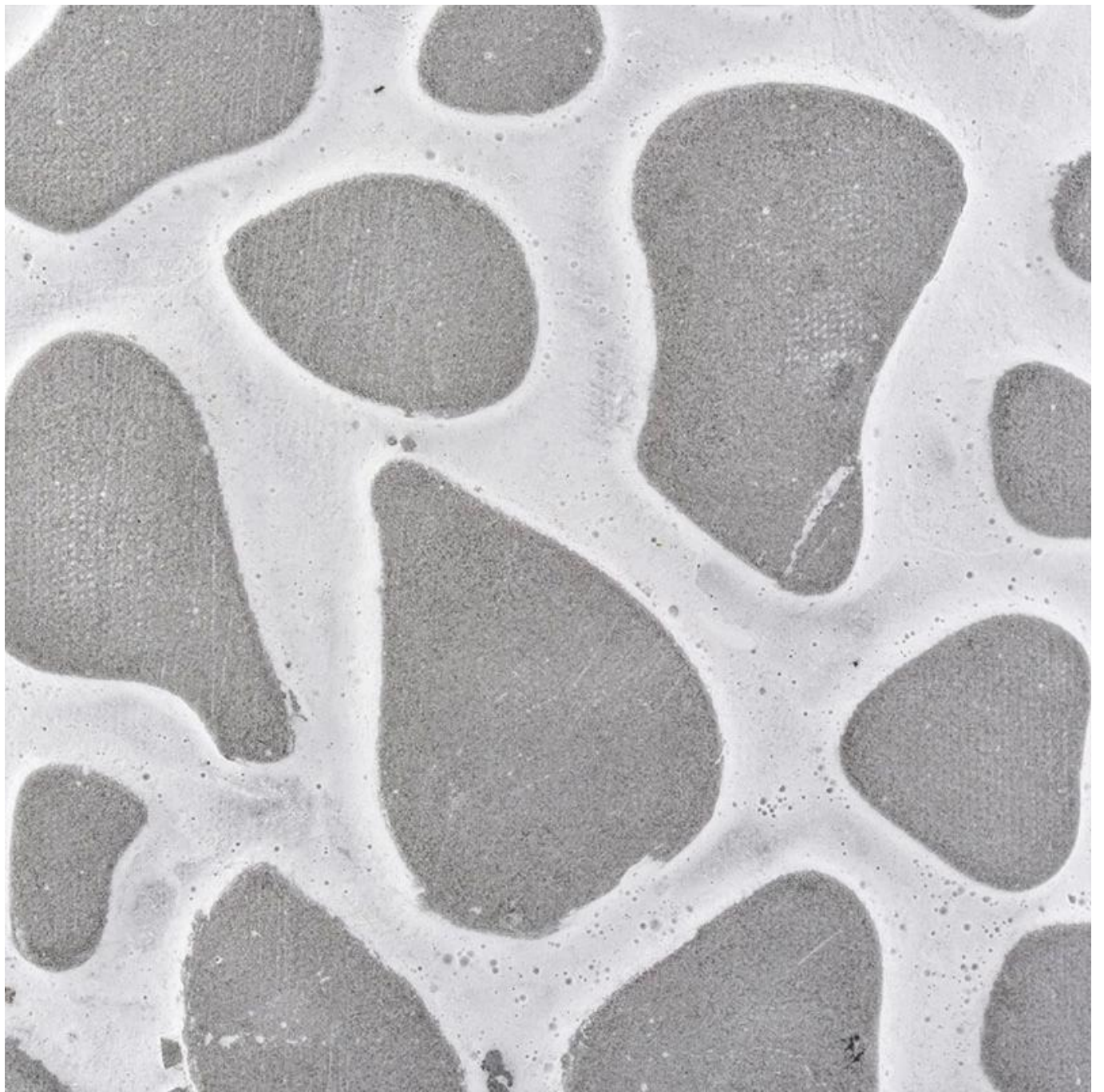
Candelero de hormigón con patrón de decoración casera popular de 10 oz

Product Details

Nombre del elemento	Candelero de hormigón con patrón de decoración casera popular de 10 oz
Número de artículo	SGSJ19042404
Cortarlo	Número de artículo: SGSJ19042404 Diámetro superior: 100 mm Diámetro inferior: 99 mm Altura: 75 mm Peso: 403g Capacidad: 400ml Otros tamaños: 5 onzas / 8 onzas / 10 onzas / 16 onzas también están disponibles
Capacidad	10oz 14oz 16oz etc. Está disponible
Tiempo de muestreo	1,5 días si existe la forma y el tamaño de los productos 2,15 días si necesita una nueva forma y tamaño de los productos
paquete	Embalaje regular de seguridad 24pcs / 36pcs / 48pcs y así sucesivamente. Para cartón de exportación con divisor de huevos
MOQ	3000 piezas
El tiempo de entrega	Dentro de los 35 días posteriores a la confirmación del pedido
Términos de pago	Depósito del 30% por T / T por adelantado, el saldo después de mostrar la copia de B / L
Características del producto	<ol style="list-style-type: none">1. Precios competitivos y de alta calidad2. Prueba de FDA, SGS, LFGB, etc.3. Ecológico4. Está ampliamente dirigido a bodas, fiestas, hogar, bares, etc.5. hecho a máquina

More Product Pictures







Office & Sample Room





Certifications



ISO9001:2008



Onsite Audited



Green & Social Compliance

ASTM

FDA



Las características del vidrio soplado al mes.

1. Su ventaja incluye escultura de abundancia, técnicas, efectos de superficie, color, etc.

2. La calidad es un control difícil y la tolerancia de tamaño, peso y forma es mayor.
3. El precio es elevado y el producto está limitado a vidrios técnicos especiales.

Método de aplicación

1. Usarlo bajo la guía de un adulto
2. Lávelo con agua limpia o tibia antes de usar
3. No toque el borde de la taza de vidrio, intente tomar la parte inferior o el asa

Precauciones

1. La cerveza, el vino tinto, el vino blanco, las bebidas o el agua caliente no deben estar demasiado llenos.
2. Para evitar lastimar la mano de sus hijos, colóquelos donde no puedan alcanzarlos.
3. Evite caídas, colisiones e impactos fuertes
4. No disponible para horno microondas
5. Para evitar que se rompa, no lo pongas directamente al fuego.

Para más [candelero](#) o cualquier vaso,

Visite nuestro sitio web: <http://www.okcandle.com/>

O aquí puede ayudarte a saber mejor que nosotros: [Preguntas más frecuentes](#)

[Esperamos su solicitud y cooperación..](#)

[Inicio atrás](#)