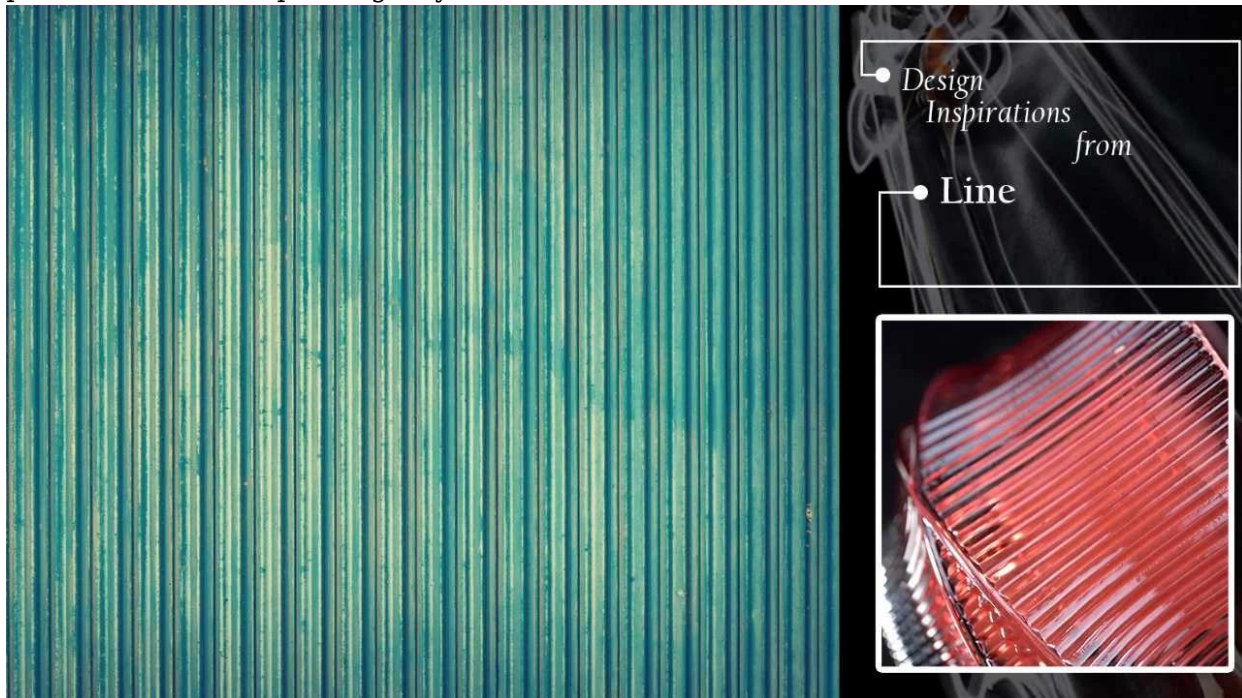


Frascos de vidrio para velas al por mayor para velas perfumadas navideñas

Inspiración de diseño

La inspiración del diseño de apariencia de este candelabro es de **líneas**, las líneas fluidas dan a la persona comodidad psicológica y sensación de moda.



Por qué elegir los candelabros Sunny Design



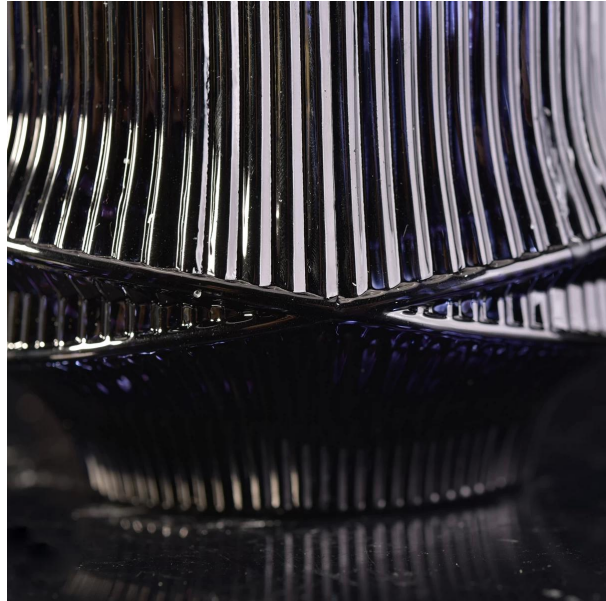
Ventaja distinguida del mercado

- . Centrarse en el diseño de lujo
- . El proveedor de 80% de marcas de fragancias en EE. UU.
- . Estándar de inspección de control de calidad estricto AQL plus 6 Sunny
- . Mantenga la calidad constante con muestra y a granel

productos

Sentido del diseño de la ceremonia

- . Obtuvo los premios a la belleza de Made-in-China
- . Tengo una gran admiración por las fragancias NEST
- . Regalos de amigos o relaciones comerciales
- . Relajación y vida romántica



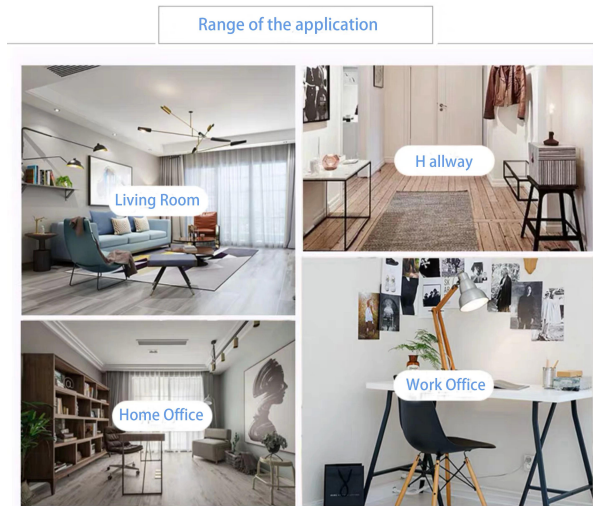
El diseño de tamaño flexible hace crecer su mercado rápidamente

- . **Calibre:** 83 * 102 mm
- . **Diámetro inferior:** 55 * 70 mm
- . **Altura:** 98 mm
- . **Capacidad:** 390ml
- . **Peso:** 565 g

Con nuestro sólido apoyo, los clientes se desarrollan de forma constante y desde pequeños talleres hasta líderes de la industria.

Escenarios de vida

- . Café o Bar
- . Decoración perfecta para el hogar, hotel o jardín.
- . Regalos para dulce amante
- . Cualquier ocasión de decoración



Prestar atención:

Cristalería Sunny había solicitado la patente para nuestros propios diseños, están protegidos por derechos de autor y no se les permite mostrar a otros proveedores para cotizar o copiar. Mientras tanto, puede ser su producto de marca privada y no proporcionará otros una vez que realice el pedido con una cantidad definida.

Historia de la marca Sunny

Perfil de la compañía

[Sunny Glassware](#) fue establecida por Frank y Alice desde la década de 1992, lo que proporciona una excelente combinación líder entre precios, calidad y capacidad de respuesta en la industria de la cristalería.

Sunny sigue involucrado en el diseño y fabricación de cristalería, hay más de 10 líneas de productos disponibles, desde artesanías sopladas a mano hasta prensadas a máquina, sopladas a máquina y fabricadas a máquina IS, etc., y se pueden personalizar varios tipos de tecnologías de procesamiento profundo, como pulverización de color, láser impresión, impresión de calcomanías, galvanoplastia, esmerilado, serigrafía, pulido con chorro de arena y enchapado iónico, etc. **ISO 9001: 2008/2015 y Declaración de cumplimiento ecológico y social** los certificados fueron emitidos por empresas de certificación de terceros.



Hay alrededor de 5.000 artículos que cubren todos los artículos de vidrio y cerámica de uso diario, p. Ej. vidrio de borosilicato, botellas, vasos, [sujetavelas](#), frascos, copas, vajillas y vasos, etc. Los productos pueden cumplir con la FDA, LFGB, CA 65, ASTM, prueba de lavavajillas.

Con un sistema de control estricto sobre la calidad del producto y el servicio al cliente, nuestro mercado de exportación se ha expandido rápidamente a América del Norte y del Sur, Europa, Oceanía y Asia. Nuestros ámbitos comerciales están relacionados principalmente con la decoración del hogar y la vajilla. Sunny Glassware cuenta con la confianza de empresas de marcas reconocidas a nivel mundial, especialmente en el mercado de EE. UU. Y Europa.

Historia de desarrollo

Sunny History

2014-2015 04

- ▶ Apr. 2015 ISO 9001:2008 certificate
- ▶ Oct. 2014 HK trade show
- ▶ Jul. 2014 Expanded office

2008-2011 02

- ▶ Jul. 2011 Miami trade show
- ▶ Mar 2010 Invested factory in Shanxi
- ▶ Feb. 2010 London trade show
- ▶ Jun. 2008 Dubai show
Launched team building system

05 2016-2019

- ▶ 2016 Involved Ceramic products field
- ▶ Turnover reach RMB Fifty Million
- ▶ Strategic partnership signed with three high-quality glass factories
- ▶ 2017 Fifty patent products
- ▶ 2018 Bought & Moved into 1,800 m2 block
Turnover break through one hundred Million
Won IMDA design award
- ▶ 2019 Authorized GB/T 29490-2013 Enterprise Intellectual Property Management System Certification

03 2012

- ▶ Oct. Founded Sunny business college
- ▶ Aug. Las Vegas trade show
- ▶ Jul. Participated Charity Concert
- ▶ May Joined Shenzhen Network Chamber of Commerce

01 1992-2006

- ▶ Jun. 2006 Shanghai trade show
- ▶ Oct. 2004 Moved to new office
- ▶ Jun. 2002 Shanghai trade show
- ▶ Aug. 1992 Founded Sunny Glassware

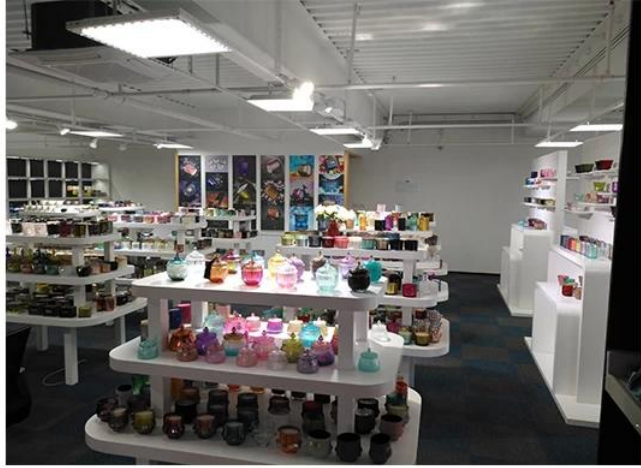
Quienes somos

En Sunny Glassware, hay un equipo profesional y enérgico para crear valor para los clientes y mantener el crecimiento de la empresa. Su servicio profesional siempre gana elogios de clientes como: Nest Fragrance.



Escapate de la sala de muestra

Sunny Glassware presenta más de **5,000 artículos en la sala de muestras de Shenzhen** para una amplia selección. ganó un gran [evaluación del cliente](#). ¡Bienvenido a la oficina de Shenzhen! La imagen de la siguiente manera **essolo una parte de nuestros portavelas de diseño propio** Bienvenido a la oficina de Shenzhen para encontrar sus favoritos, le traerá una gran sorpresa porque es difícil encontrar otro proveedor como este en China.



Certificado que tenemos



ASTM



IOS9001-2015



Cumplimiento ecológico y social
Declaración de Policy

Nuestro arte en línea

Aquí están las imágenes de artesanía principalmente en línea, más información de fábrica, consulte: [Tour por la fábrica](#)



IS Machine



Machine Blown



Machine Pressed



Hand-Made



Más videos

Las características de los portavelas de vidrio prensado a máquina

Normalmente, la artesanía prensada a máquina con molde abierto se aplica para hacer los candelabros que cumplen con las siguientes características: Diámetro superior más bajo que inferior

- . Producción en masa con MOQ alto
- . Patrón en relieve en la pared exterior
- . Espesor máximo-mínimo: 1,5 ~ 10 mm
- . Espesor inferior: 4 ~ 30 mm
- . Bajo costo Patrón fino en la pared exterior.

Metodo de APLICACION

1. Usándolo bajo la guía del adulto.
2. Lavarlo con agua limpia o hirviendo antes de su uso.
3. No toque el borde de la taza de vidrio, intente tomar la parte inferior o el asa.

Precauciones

1. La cerveza, el vino tinto, el vino blanco, las bebidas o el agua caliente no deben estar demasiado llenos.
2. Para evitar lastimar la mano de sus hijos, colóquela en un lugar donde no puedan alcanzarla.
3. Evite caídas, colisiones y fuertes impactos.
4. No disponible para horno microondas
5. Para evitar que se agriete, no lo coloque sobre el fuego directamente

Para más **porta vela** o cualquier cristalería,

visite nuestro sitio web: <http://www.okcandle.com/>

O aquí puede ayudarlo a conocer más sobre nosotros: **Preguntas más frecuentes**