

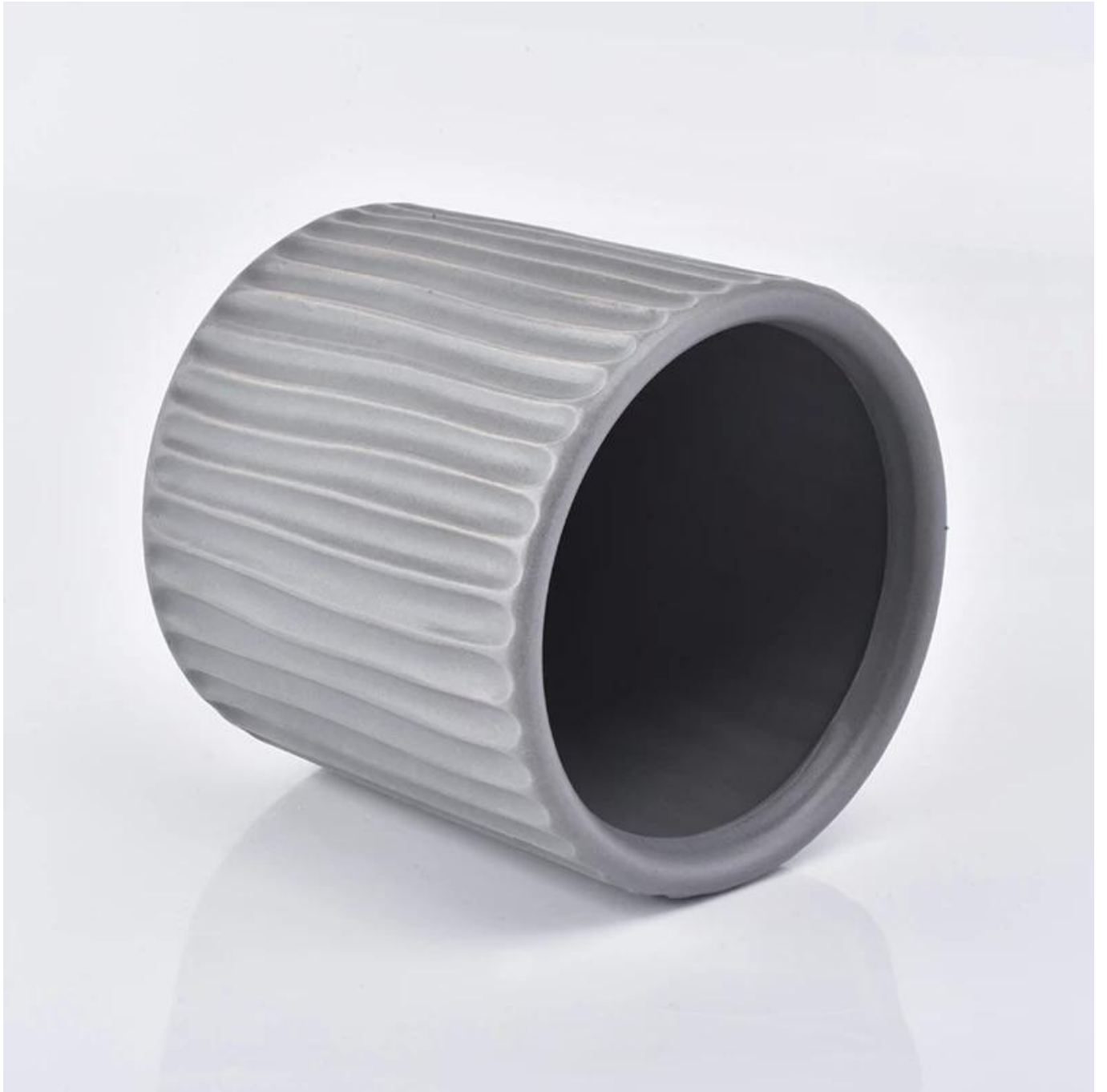
Portavelas de cerámica de color gris para su marca

Product Details

Nombre del elemento	portavelas de cerámica para su marca
Número de objeto.	SGYC19012234
Cortarlo	Diámetro superior: 95 mm Diámetro inferior: 100 mm Altura: 89 mm Peso: 300g Capacidad: 500ml Otros tamaños: 5 onzas / 8 onzas / 10 onzas / 16 onzas también están disponibles frascos para velas
Capacidad	Candelabros de 10oz 14oz 16oz, etc. Está disponible
Tiempo de muestreo	1,5 días si existe la forma y el tamaño de los productos 2,15 días si necesita una nueva forma y tamaño de los productos
embalaje	Embalaje de seguridad regular 24pcs / 36pcs / 48pcs, etc. Para cartón de exportación con divisor de huevos
MOQ	3000
El tiempo de entrega	Dentro de los 35 días posteriores a la confirmación del pedido
Términos de pago	Depósito del 30% por T / T por adelantado, el saldo después de mostrar la copia de B / L
Características del producto	<ol style="list-style-type: none">1. Precios competitivos y de alta calidad2. Prueba de ASTM3. Ecológico4. Está ampliamente dirigido a bodas, fiestas, hogares, bares, etc.5. Envases de cerámica para velas con decoración de transmutación.

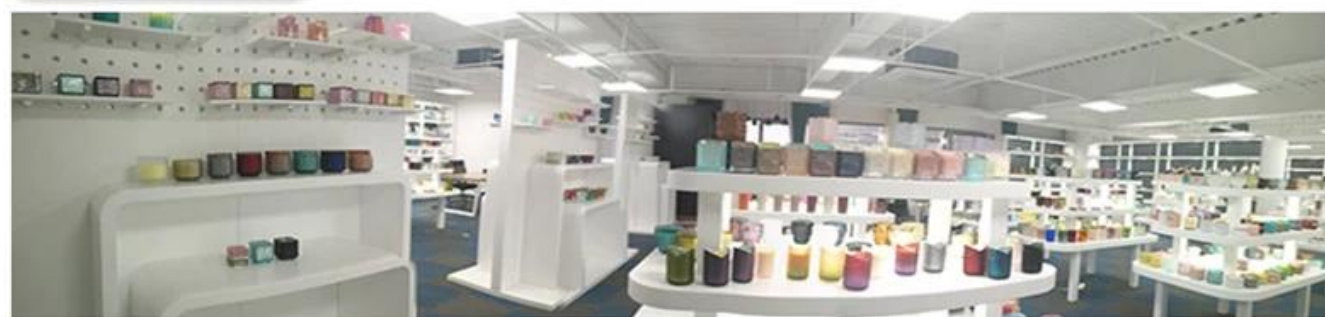
More Product Pictures





Office & Sample Room





Factory Show

* Production Process





Decoration firing



After decal



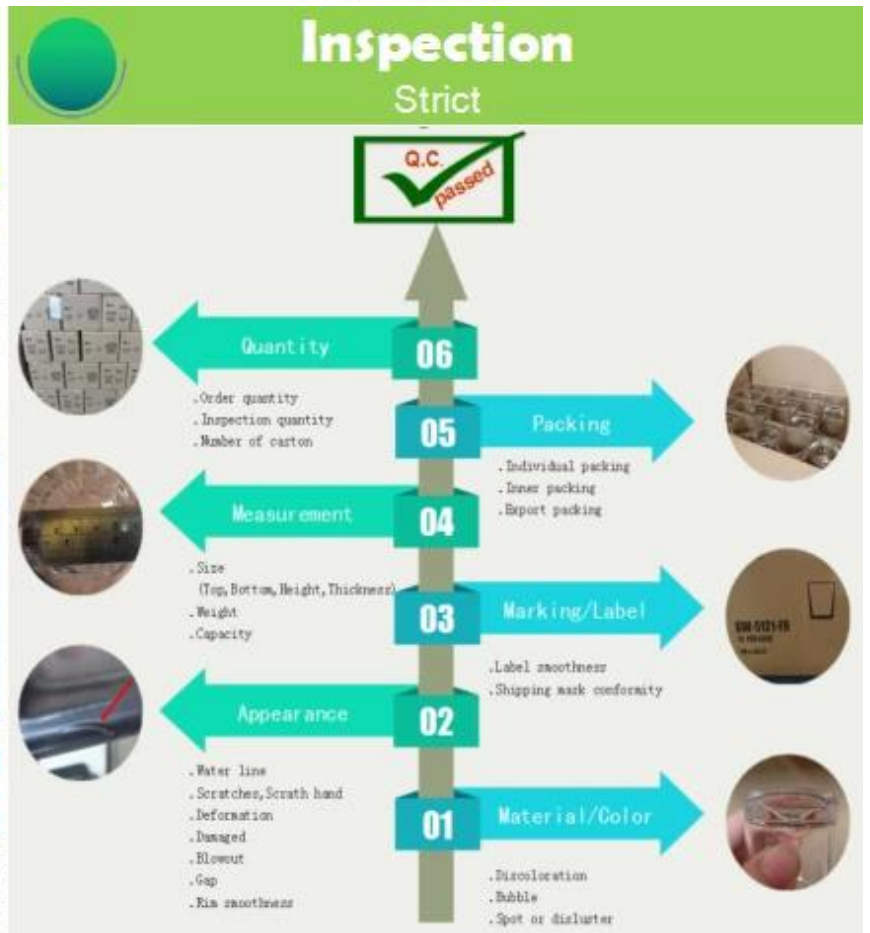
Inspection the decal product



Packing



Ready to loading



Las características del vidrio soplado al mes.

1. Su ventaja incluye escultura de abundancia, técnicas, efectos de superficie, color, etc.
2. La calidad es un control difícil y la tolerancia de tamaño, peso y forma es mayor.
3. El precio es elevado y el producto está limitado a vidrios técnicos especiales.

Método de aplicación

1. Usarlo bajo la guía de un adulto
2. Lávelo con agua limpia o caliente antes de usar
3. No toque el borde de la taza de vidrio, intente tomar la parte inferior o el asa

Precauciones

1. La cerveza, el vino tinto, el vino blanco, las bebidas o el agua caliente no deben estar demasiado llenos.
2. Para evitar lastimar la mano de sus hijos, colóquelos donde no puedan alcanzarlos.
3. Evite caídas, colisiones y fuertes impactos.
4. No disponible para horno microondas
5. Para evitar que se rompa, no lo pongas directamente sobre el fuego.

Para más [candelero](#) o cualquier vaso,

Visite nuestro sitio web: <http://www.okcandle.com/>

O aquí puede ayudarte a saber mejor que nosotros: [Preguntas más frecuentes](#)

[Esperamos su solicitud y cooperación..](#)