

Botella de difusores de cerámica de aroma de caña de fragancia casera

Product Details

Artículo No.	SGSY17061206
Tamaños	Diámetro superior: 27 mm Diámetro máximo: 88 mm Altura: 102 mm Peso: 177g Capacidad: 240ml
Material	Cerámico
Accesorios	tapa, tapa de cerámica / metal / madera, cera, mecha, cizalla, etc.
Terminar	calcomanía, recubrimiento de color, mercurio, láser, esmerilado, enchapado, esmaltado, etc.
Embalaje	1. 24/36/48/72 piezas por caja de embalaje de exportación estándar 2. Embalaje de caja de color / blanco / marrón 3. Embalaje de caja de regalo de lujo 4. Embalaje retráctil 5. Embalaje individual / en caja 6. Embalaje personalizado
Nuestra fuerza	1. Somos el profesional candelero fabricante, principal en diferentes tipos de sujetavelas , que van desde portavelas de vidrio , portavelas de cerámica , candelero de mármol , Portavelas de hormigón , Portavelas de hojalata , Tarro de vela inoxidable etc. 2. Perfecto para el hogar / tienda / supermercado / restaurante / hotel / bar / KTV, etc. 3. Con un equipo de diseñadores profesionales, que pueden ayudar a diseñar y abrir nuevos moldes según sus necesidades. 4. Procesamiento posterior: revestimiento de color, enchapado, mercurio, iridiscente, grabado, impresión, calcomanía, color en aerosol, escarchado, chapado en oro, dibujo a mano, etc. 5. Se acepta un pequeño MOQ. Tenemos productos regulares para apoyarlo.
Nuestro servicio	* Responderle dentro de las 24 horas * Gamas de productos para sus selecciones * Sistema de producción completo * Trabajadores de fábrica calificados * Tanto la línea de máquinas como la línea artesanal para su servicio. * El equipo de control de calidad experimentado inspecciona los productos de forma exhaustiva y estricta al estándar AQL * El diseñador creativo innova nuevos productos en más de 15 estilos mensualmente. * Suministro del departamento de logística profesional al servicio a domicilio.

MOQ

3000 piezas



More Product Pictures

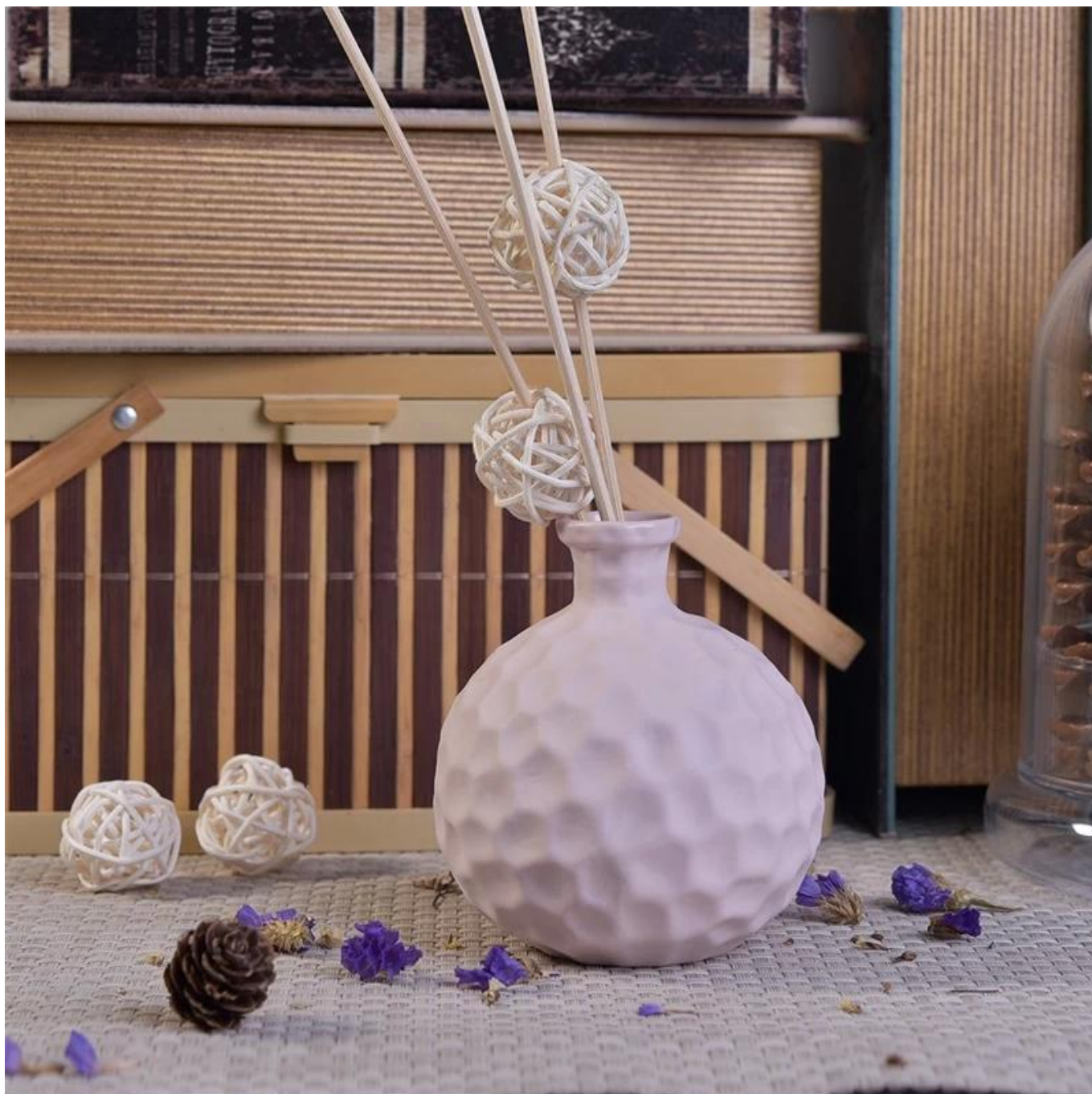












Office & Sample Room

Sunny Glassware es un proveedor líder de candelabros en China desde 1992, nuestros frascos de vidrio / cerámica / concreto para velas, etc. y accesorios combinados

Exportación principalmente a EE. UU., UE, AU durante más de 24 años de experiencia. Estamos estrictamente con la calidad, nuestro equipo de control de calidad inspecciona los productos desde la materia prima hasta la producción y luego al embalaje paso a paso, la inspección estrictamente de acuerdo con el estándar AQL.

Nuestro servicio de la siguiente manera:

- > Diferentes formas y tamaños disponibles, también acepta su propio diseño.
- > Accesorios: tapa, tapa de vidrio / metal / madera, cera, etc.
- > Decoración: calcomanía, recubrimiento de color, mercurio, láser, esmerilado, enchapado, etc.
- > Embalaje: embalaje de seguridad normal, embalaje en color / blanco / caja de regalo, embalaje personalizado disponible.
- > Potencia de diseño: más de 15 innovaciones mensuales.
- > Equipo de control de calidad: más de 10 empleados profesionales inspeccionan la producción de manera estricta y completa, que cumple con el estándar AQL.
- > Muestra: dentro de 7 días
- > Certificación: ASTM, 100% sin plomo ni cadmio.

Nuestra Fábrica:



Producción:



Nuestro Showroom:





Contáctame:

Para más [portavelas de cerámica](#) o cualquier cristalería,
visite nuestro sitio web: <http://www.okcandle.com/>

O puede ayudarlo a conocer más sobre nosotros: [Preguntas más frecuentes](#)