

candelabros de cerámica recién llegados



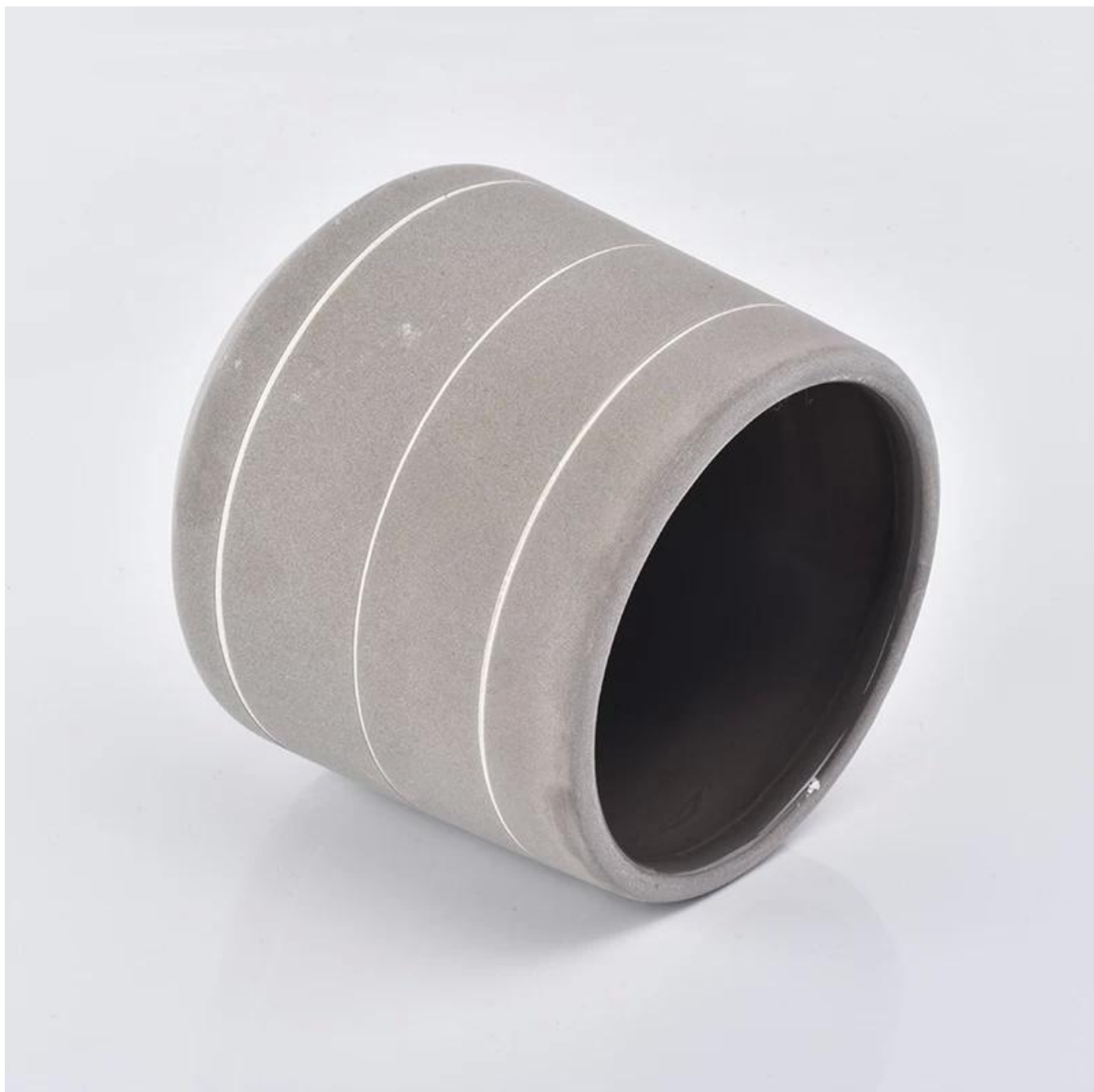
Product Details

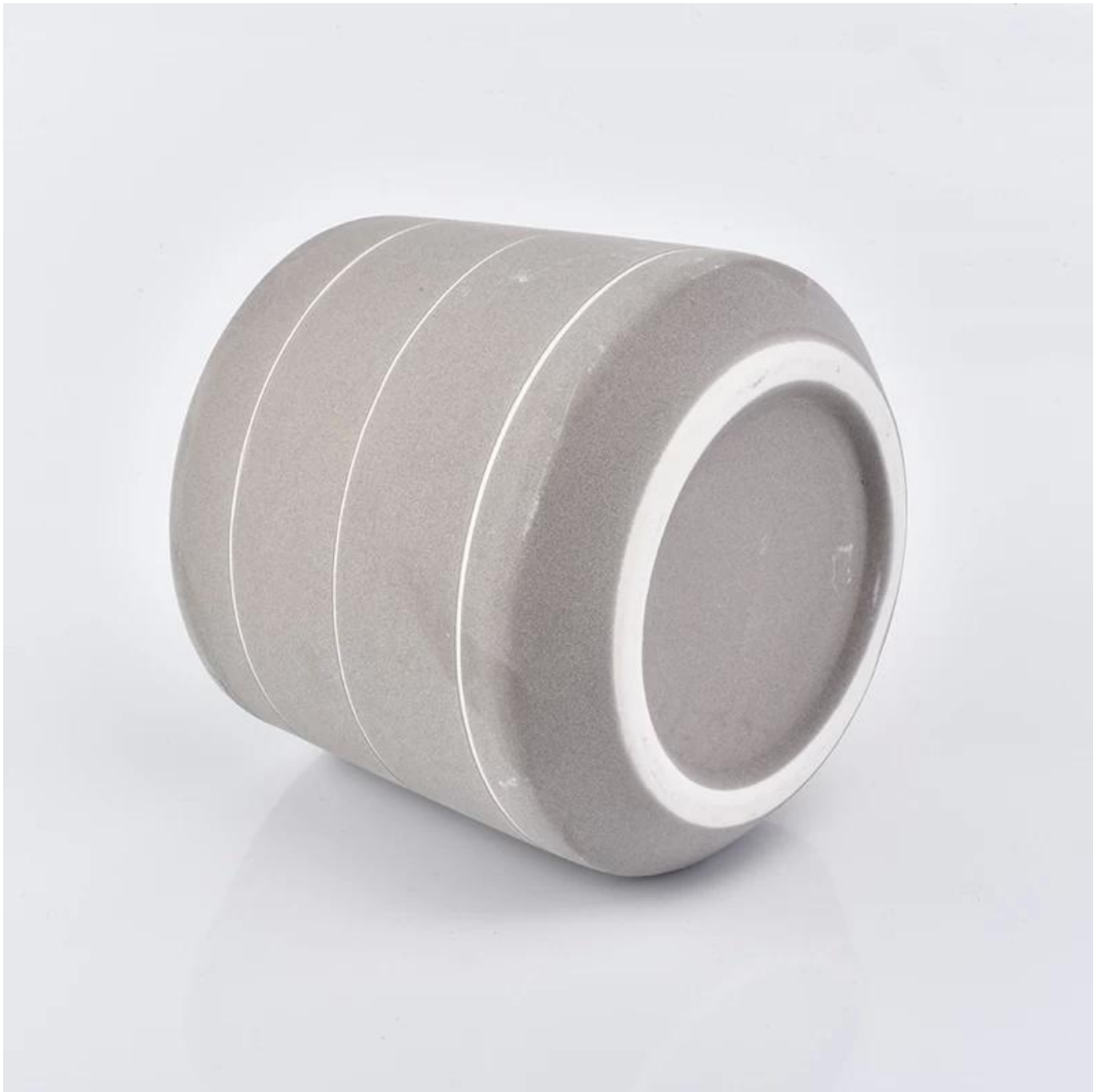
Nombre del elemento	candelabros de cerámica recién llegados
Número de artículo	SGGH19011602
Cortarlo	Diámetro superior: 92 mm Diámetro inferior: 103 mm Altura: 93 mm Peso: 252g Capacidad: 495ml Otros tamaños: 5 onzas / 8 onzas / 10 onzas / 16 onzas también están disponibles
Capacidad	10oz 14oz 16oz etc. Está disponible
Tiempo de muestreo	1,5 días si existe la forma y el tamaño de los productos 2,15 días si necesita una nueva forma y tamaño de los productos
paquete	Embalaje regular de seguridad 24pcs / 36pcs / 48pcs y así sucesivamente. Para cartón de exportación con divisor de huevos
MOQ	3000
El tiempo de entrega	Dentro de los 35 días posteriores a la confirmación del pedido
Términos de pago	Depósito del 30% por T / T por adelantado, el saldo después de mostrar la copia de B / L
Características del producto	<ol style="list-style-type: none">1. Precios competitivos y de alta calidad2. Prueba de FDA, SGS, LFGB, etc.3. Ecológico4. Está ampliamente dirigido a bodas, fiestas, hogar, bares, etc.5. hecho a máquina



More Product Pictures















Las características del vidrio soplado al mes.

1. Su ventaja incluye escultura de abundancia, técnicas, efectos de superficie, color, etc.
2. La calidad es un control difícil y la tolerancia de tamaño, peso y forma es mayor.
3. El precio es elevado y el producto está limitado a vidrios técnicos especiales.

Método de aplicación

1. Usarlo bajo la guía de un adulto
2. Lávelo con agua limpia o tibia antes de usar
3. No toque el borde de la taza de vidrio, intente tomar la parte inferior o el asa

Precauciones

1. La cerveza, el vino tinto, el vino blanco, las bebidas o el agua caliente no deben estar demasiado llenos.
2. Para evitar lastimar la mano de sus hijos, colóquelos donde no puedan alcanzarlos.
3. Evite caídas, colisiones e impactos fuertes
4. No disponible para horno microondas
5. Para evitar que se rompa, no lo pongas directamente al fuego.

Para más [candelero](#) o cualquier vaso,

Visite nuestro sitio web: <http://www.okcandle.com/>

O aquí puede ayudarte a saber mejor que nosotros: [Preguntas más frecuentes](#)

[Esperamos su solicitud y cooperación..](#)