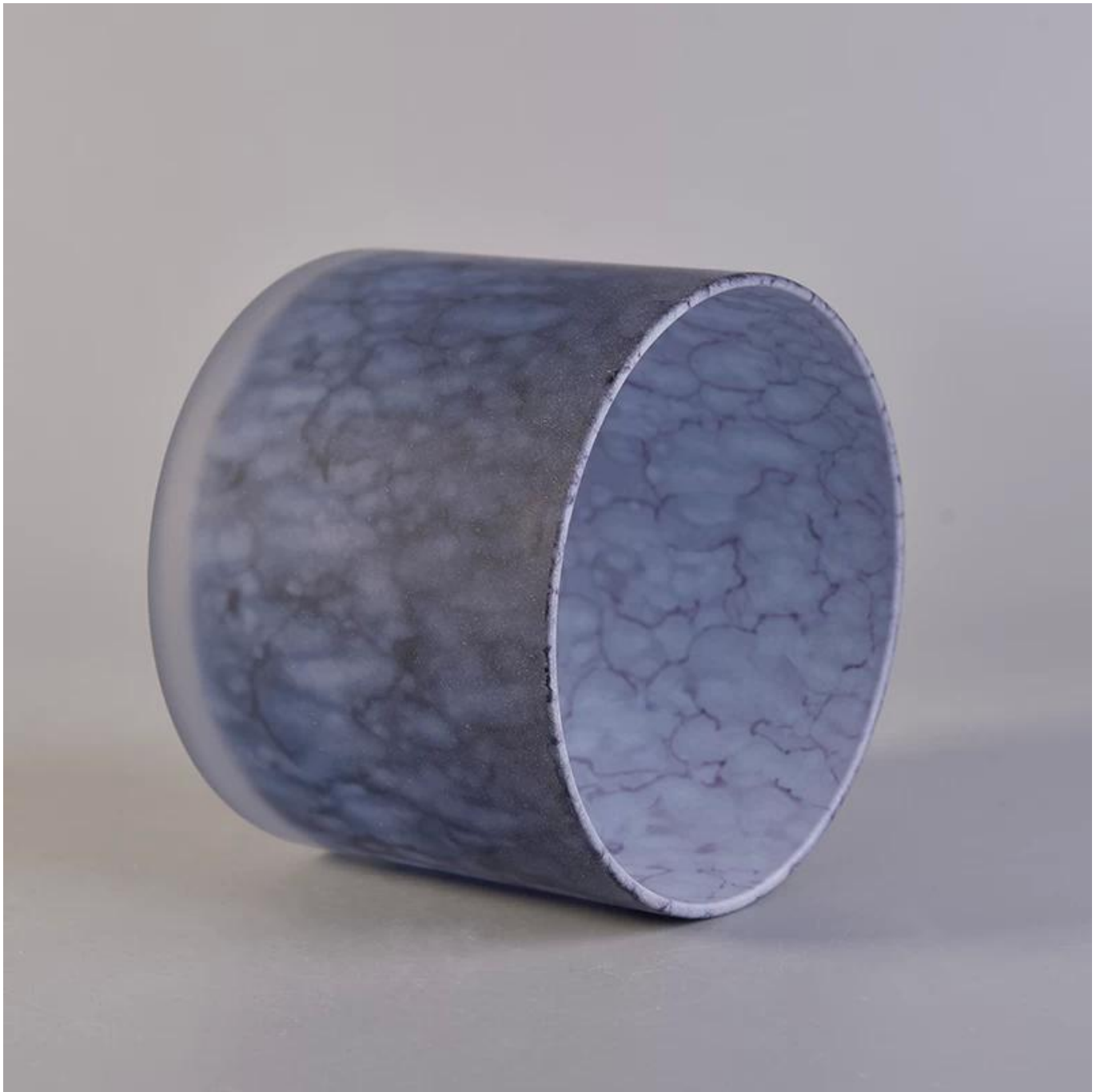


## Frascos de vela de vidrio pintado de color personalizado esmerilado único de 12 oz al por mayor

### Product Details

Nombre del elemento	<b>Frascos de vela de vidrio pintado de color personalizado esmerilado único de 12 oz al por mayor</b>
Número de objeto.	SG11080CCL
Cortarlo	SG11080CCL Diámetro superior: 100 mm Diámetro inferior: 100 mm Altura: 78,2 mm Peso: 270g Capacidad: 487ml Material: vidrio blanco alto Fabricación: hecho a máquina Tiempo de muestreo: 5 ~ 7 días después de la confirmación.  Otros tamaños: 5 onzas / 8 onzas / 10 onzas / 16 onzas también están disponibles
Capacidad	10 oz 14 oz 16 oz, etc. Está disponible
Tiempo de muestreo	1,5 días si existe la forma y el tamaño de los productos 2,15 días si necesita una nueva forma y tamaño de los productos
embalaje	Embalaje de seguridad regular 24pcs / 36pcs / 48pcs, etc. Para cartón de exportación con divisor de huevos
MOQ	5000 piezas
El tiempo de entrega	Dentro de los 35 días posteriores a la confirmación del pedido
Términos de pago	Depósito del 30% por T / T por adelantado, el saldo después de mostrar la copia de B / L
Características del producto	<ol style="list-style-type: none"><li>1. Precios competitivos y de alta calidad</li><li>2. Pruebas FDA, SGS, LFGB, etc.</li><li>3. Eco amigable</li><li>4. Está ampliamente dirigido a bodas, fiestas, hogares, bares, etc.</li><li>5. Hecho a máquina</li></ol>

### More Product Pictures









Office & Sample Room







Factory Show

01

## Factory



## Surface Treatment

10+ production lines



□ Spraying



□ Engraving



□ Electroplating



□ Silk-screen



- Spraying
- Engraving
- Electroplating
- Silk-Screen





### Las características del vidrio soplado al mes.

1. Su ventaja incluye la escultura de abundancia, técnicas, efectos de superficie, color, etc.
2. La calidad es un control difícil y la tolerancia de tamaño, peso y forma es mayor.
3. El precio es elevado y el producto está limitado a vidrios técnicos especiales.

### Método de aplicación

1. Usarlo bajo la guía de un adulto
2. Lávelo con agua limpia o caliente antes de usar
3. No toque el borde de la taza de vidrio, intente tomar la parte inferior o el asa de la misma

### Precauciones

1. La cerveza, el vino tinto, el vino blanco, las bebidas o el agua caliente no deben estar demasiado llenos.
2. Para evitar lastimar la mano de sus hijos, colóquelos donde no puedan alcanzarlos.
3. Evite caídas, colisiones y fuertes impactos.
4. No disponible para horno microondas
5. Para evitar que se rompa, no lo pongas directamente sobre el fuego.

Para más [porta vela](#) o cualquier vaso,

Visite nuestro sitio web: <http://www.okcandle.com/>

O aquí puede ayudarte a saber mejor que nosotros: [Preguntas más frecuentes](#)

[Esperamos su solicitud y cooperación..](#)

## [Inicio atrás](#)