

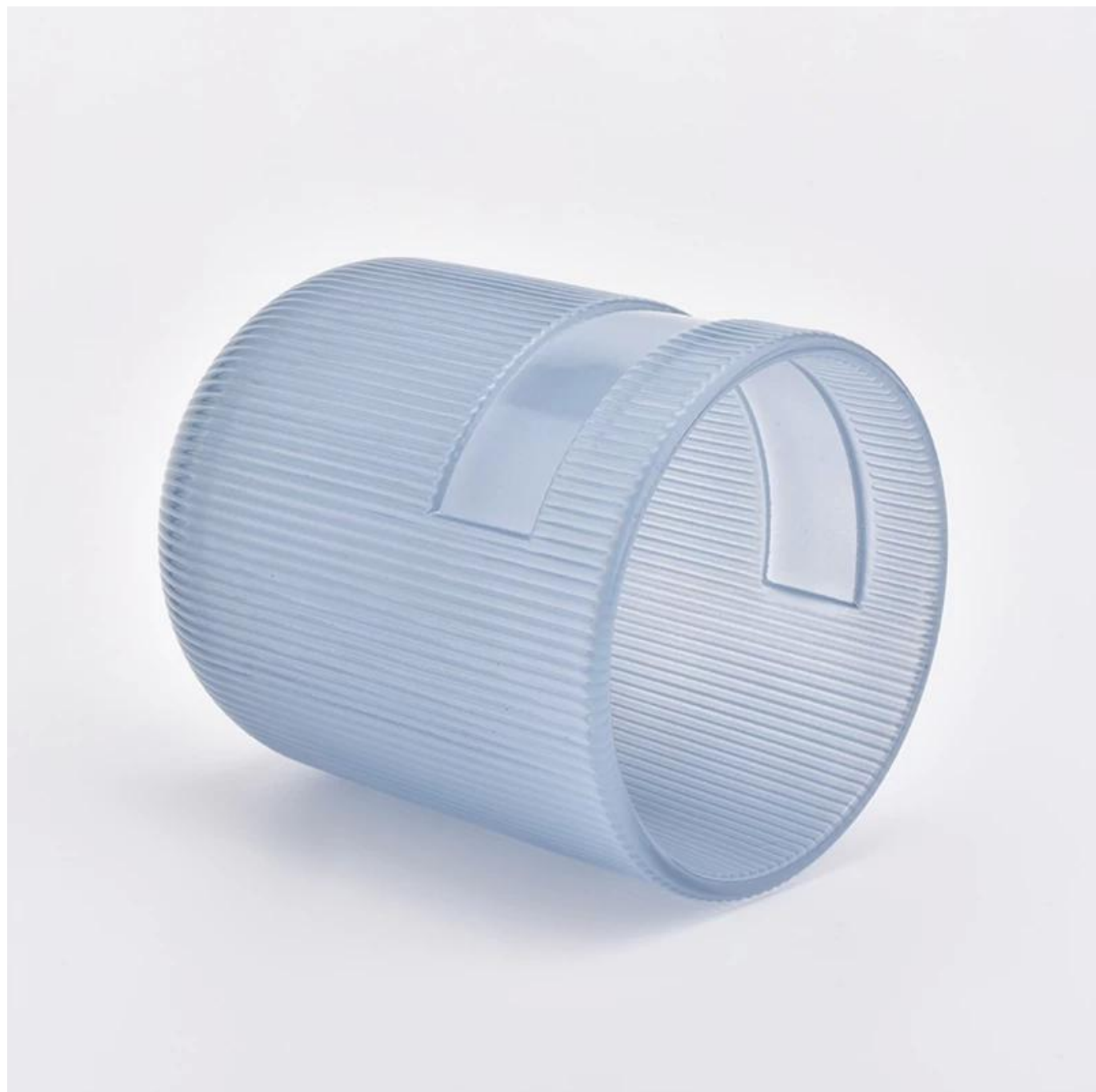
250ml jyvålasikynttilånjalat

Product Details

Elementin nimi	250ml jyvålasikynttilånjalat
Tuotenumero	SGHY19052816
Lopeta	Ylålåpimita: 74,6 mm Pohjan halkaisija: 56 mm Korkeus: 89,6 mm Paino: 276 g Kapasiteetti: 251ml Nåytteenottoaika: 5 ~ 7 piv vahvistuksen jlkeen Muut koot: 5oz / 8oz / 10oz / 16oz. Ovat mys saatavilla
Kapasiteetti	10oz 14oz 16oz jne. Se on saatavana
Nåytteenottoaika	1,5 piv, jos tuotteiden muoto ja koko on olemassa 2,15 piv, jos tarvitet uuden muodon ja koon tuotteita
paketti	24kpl / 36kpl / 48kpl snnllinen turvapakkaus jne. Vientipakkaukseen, jossa on munanjakaja
MOQ	5000kpl
Toimitusaika	35 pivn kuluessa vahvistetusta tilauksesta
Maksuehdot	30% talletus T / T: ll etukteen, saldo B / L-kopion nyttmisen jlkeen
Tuotteen ominaisuudet	<ol style="list-style-type: none">1. Korkea laatu ja kilpailukykyiset hinnat2. FDA, SGS, LFGB-testi jne.3. Ympristystvllinen4. Se keskittyy suurelta osin hihin, juhliin, koteihin, baareihin jne.5. mercurry votive lasikynttilnjalat

More Product Pictures











Office & Sample Room





Factory Show

01

Factory



Surface Treatment

10+ production lines



□ Spraying



□ Engraving



□ Electroplating



□ Silk-screen



- Spraying
- Engraving
- Electroplating
- Silk-Screen



Puhalletun lasin ominaisuudet kuukaudessa

1. Sen etuna on runsaasti veistoksia, tekniikoita, pintatehosteita, värejä jne.
2. Laatu on vaikea valvonta ja mittojen, painon ja muodon toleranssi on suurempi.
3. Hinta on korkea ja tuotetta on rajoitettu erityiselle tekniselle lasille.

Levitysmenetelmä

1. Käyttämällä sitä aikuisen ohjauksessa
2. Pese se puhtaalla tai lämpimällä vedellä ennen käyttöä
3. Älä koske lasikupin reunaan, yritä ottaa sen pohja tai kahva

Varotoimenpiteet

1. Olut, punaviini, valkoviini, juoma tai kuuma vesi eivät saa olla liian täysiä
2. Aseta lapsesi sinne, missä he eivät pääse käsiksi, jotta et vahingoittaisi lastesi käsiä
3. Vältä putoamista, törmäyksiä ja voimakkaita iskuja
4. Ei käytettävissä mikroaaltouunissa
5. Älä aseta sitä suoraan tulen päälle, jotta se ei hajoa

Lisää [kynttilänjalka](#) tai mikä tahansa lasi,

Käy verkkosivustollamme: <http://www.candleholdermanufacturer.com/index.html>

Tai tässä voi auttaa sinua tuntemaan meidät paremmin: **UKK**

[Odotamme pyyntöäsi ja yhteistyötä.](#)