

Musta lasinen kynttilänjalka kannella

Sunny Glassware pystyy paitsi suorittamaan OEM / ODM-tilauksia myös auttamaan monia tuotemerkkejä konseptisuunnittelusta tuotannon valmistamiseen.



Product Details

Tämän kynttilän purkin ominaisuudet

1. Muoti ja kuuma muoto
2. Suosittuja värejä
3. Ympäristönsuojelu ja kierrätys



[Miksi valita Sunny kynttilänjalka](#)



Ainutlaatuinen markkinaetu

- . Keskity ylellisyyteen
- . Hajuveden tuotemerkin toimittaja Yhdysvalloissa 80%
- . AQL plus 6 tiukkaa ja aurinkoista QC-testistandardia
- . Säilytä näyte ja laatu

tuote

Seremonia suunnittelu tietoisuus

- . Voitti Made in China -palkinnon
- . Sai erittäin ihailtavan NEST-tuoksun
- . Ystävän tai liikesuhteen lahja
- . Rentoutuminen ja romanttinen elämä



Joustava kokosuunnittelu antaa markkinoillesi mahdollisuuden kasvaa nopeasti



runko:

- . halkaisija: 103 mm
- . **Pieni halkaisija: 103** Millimetri
- . **korkeus:** 103 mm
- . **kapasiteetti:** 535 ml
- . **paino:** 635 grammaa

peite:

- . Ylähalkaisija: 103 mm
- . Korkeus: 47 mm
- . Paino: 160g

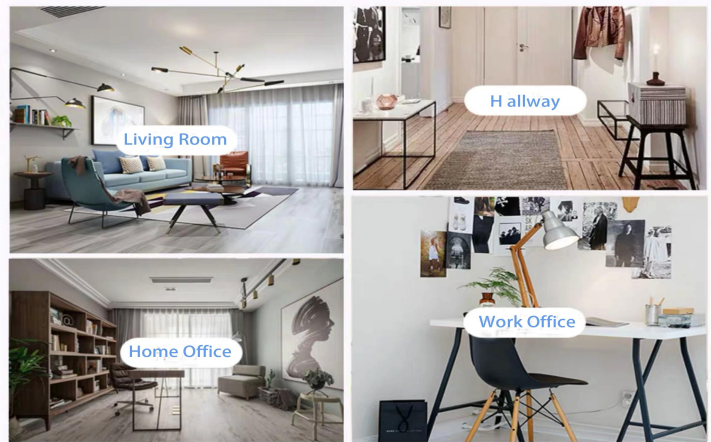
Saatavana räätälöityjä malleja ja erikokoisia

Vahvan tuen avulla asiakkaamme kasvavat nopeasti pienistä laboratorioista alan johtajiin.

Elämän kohta

- . Kahvi tai baari
- . Täydellinen perheille, hotelleille tai puutarhoihin
- . Suloisen rakastajan lahja
- . Jokainen remontti

Range of the application



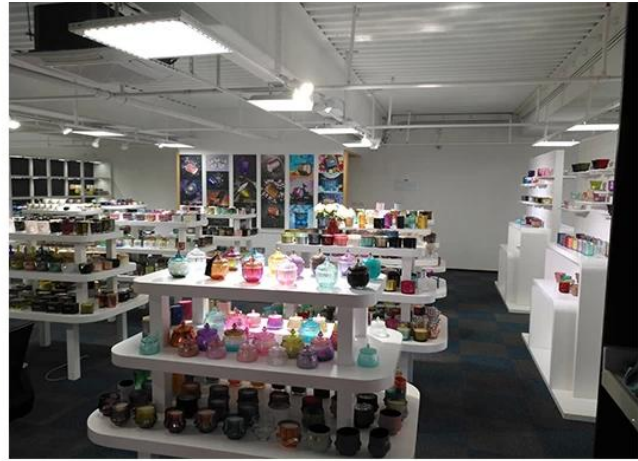
Office & Sample Room

Ostimme 1800 neliömetrin kansainvälisen toimiston Shenzhenistä.



Näytehuoneen näyttö

Sunny Glassware tarjoaa enemmän kuin vain **Shenzhenin näytehuoneessa on 5000 kappaletta** Laaja valikoima vaihtoehtoja. Hän voitti suuren kortin [Asiakkaiden arvostelut](#). Tervetuloa Shenzhenin toimistoon! Kuva on seuraava **Vain osa suunnittelukynttilänjalkaamme** Tervetuloa Shenzhenin toimistoon löytääksesi suosikkisi, se tuo sinulle paljon yllätyksiä, koska Kiinasta on vaikea löytää tällaista muuta toimittajaa.



Todistukseemme



ASTM



ISO9001-2015



Vihreä ja sosiaalinen vastuu
Polidyn lausunto

Factory Show

Alla on kuvia suurimmista verkkokaupoista. Katso lisätietoja tehtaalta: [Tehdaskierros](#)

01 Factory





Surface Treatment

10+ production lines



□ Spraying



□ Engraving



□ Electroplating



□ Silk-screen



Muut videot

Koneella puristetun kynttilänjalan ominaisuudet

Koneella puristettua avointa konetta käytetään yleensä kynttilänjalkojen valmistamiseen, joilla on seuraavat ominaisuudet: ylempi halkaisija on alapintaa

- . Massatuotanto korkealla MOQ: lla
- . Kohokuvioitu kuvio ulkoseinässä
- . Suurin - vähimmäispaksuus: 1,5 ~ 10 mm
- . Ohuempi paksuus: 4 ~ 30 mm
- . Edulliset mallikustannukset ulkoseinällä.

Levitysmenetelmä

1. Käytä sitä aikuisen ohjauksessa
2. Huuhtelee vedellä tai kiehuvalle vedelle ennen käyttöä
3. Älä koske lasin reunaan, yritä poistaa lasin pohja tai kahva

Varotoimenpiteet

Olut, viini, valkoviini, juomat tai kuuma vesi eivät välttämättä ole liian täynnä

2. Vältä lapsesi käsien loukkaamista pitämällä ne poissa ulottuvilta.
3. Vältä putoamista, törmäyksiä ja voimakkaita iskuja
4. Ei koske mikroaaltouuneja
5. Älä aseta sitä suoraan tuleen, jotta se ei repeydy.

Lisää [kynttilänjalka](#) Tai mikä tahansa lasi,

Käy verkkosivustollamme: [Http://www.okcandle.com/](http://www.okcandle.com/)

Tai tässä voi auttaa sinua ymmärtämään meitä paremmin: **UKK**