

GEO-lasinen kynttiläpurkki kannilla



Product Details

Elementin nimi	<u>IGEO-lasinen kynttiläpurkki kannilla</u>
Kohteen numero.	SGHX19051407
Erittely	<p>Koko 1 Purkki: Yläläpimitta: 90mm Pohjan halkaisija: 90 mm Korkeus: 65 mm Paino: 309g Kapasiteetti: 250ml Kansi: Yläläpimitta: 90mm Korkeus: 23 mm Paino: 166 g</p> <p>Koko 2: Purkki: Yläläpimitta: 105mm Pohjan halkaisija: 105 mm Korkeus: 85mm Paino: 529g Kapasiteetti: 480ml Kansi: Yläläpimitta: 105mm Korkeus: 24 mm Paino: 250g</p> <p>Materiaali: korkea valkoinen lasi Valmistus: koneellisesti valmistettu Näytteenottoaika: 5 ~ 7 päivää vahvistuksen jälkeen</p> <p>Muut koot: Saatavilla on myös 5 unssia / 8 unssia / 10 unssia / 16 unssia</p>
Kapasiteetti	10oz 14oz 16oz jne. Se on saatavana
Näytteenottoaika	1,5 päivää, jos tuotteiden muoto ja koko on olemassa 2,15 päivää, jos tarvitsen uuden muodon ja koon tuotteita
Pakkaus	24kpl / 36kpl / 48kpl säännöllinen turvapakkaus ja niin edelleen Vientipakkaus, jossa on munanjakaja
MOQ	5000kpl
Toimitusaika	35 päivän kuluessa tilauksen vahvistamisesta
Maksuehdot	30% talletus T / T: llä etukäteen, saldo B / L-kopion näyttämisen jälkeen

Tuotteen ominaisuudet

1. Korkea laatu ja kilpailukykyiset hinnat
2. FDA: n, SGS: n, LFGB: n jne. Testaus
3. ympäristöystävällinen
4. Se on suunnattu laajalti häät, juhlat, koti, baarit jne.
5. Koneella tehty



More Product Pictures



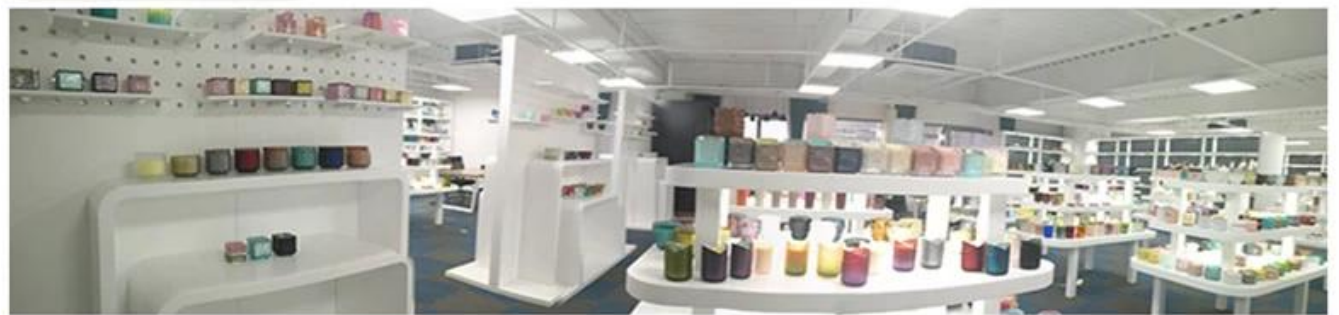






Office & Sample Room





Factory Show

01

Factory



Surface Treatment

10+ production lines



□ Spraying



□ Engraving



□ Electroplating



□ Silk-screen



- Spraying
- Engraving
- Electroplating
- Silk-Screen



Puhalletun lasin ominaisuudet kuukaudessa

1. Sen etuna on runsaasti veistoksia, tekniikoita, pintatehosteita, värejä jne.
2. Laatu on vaikea tarkistaa ja koon, painon ja muodon suvaitsevaisuus on suurempi.
3. Hinta on korkea ja tuotetta on rajoitettu erityiselle tekniselle lasille.

Levitysmenetelmä

1. Käyttämällä sitä aikuisen ohjauksessa
2. Pese se puhtaalla tai kuumalla vedellä ennen käyttöä
3. Älä koske lasikupin reunaan, yritä ottaa sen pohja tai kahva

Varotoimenpiteet

1. Olut, punaviini, valkoviini, juoma tai kuuma vesi eivät saa olla liian täysiä
2. Vältä lastesi käden loukkaamista asettamalla heidät sinne, mihin he eivät pääse
3. Vältä putoamista, törmäyksiä ja voimakkaita iskuja
4. Ei saatavilla mikroaaltouunille
5. Älä laita sitä suoraan tulelle, jotta se ei hajoa

Lisää [kynttilänjalka](#) tai mikä tahansa lasi,

Käy verkkosivustollamme: <http://www.okcandle.com/>

Tai tässä se voi auttaa sinua tuntemaan meidät paremmin: **UKK**

[Odotamme pyyntöäsi ja yhteistyötä.](#)

[Kotisivu takaisin](#)