

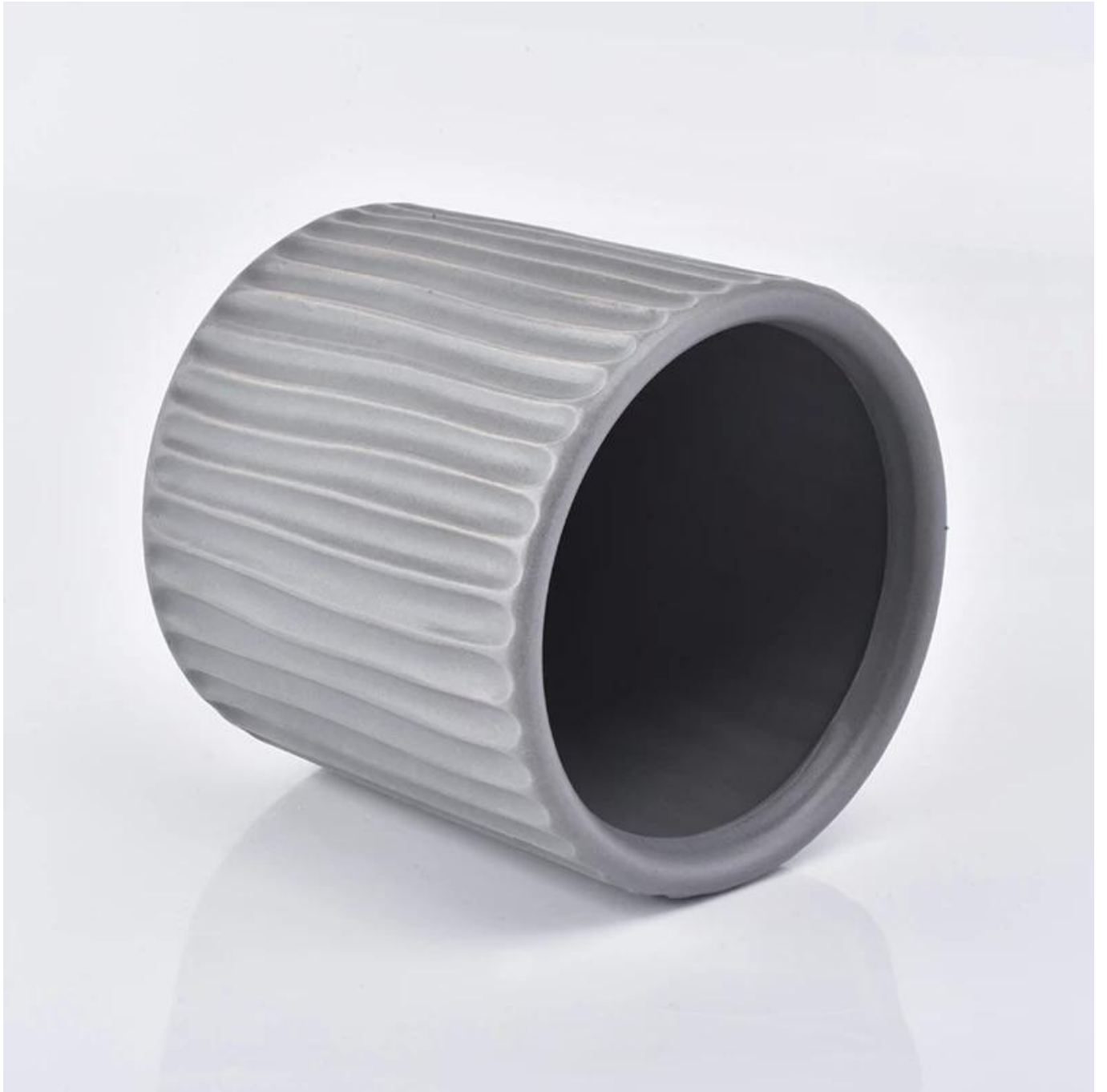
harmaa väri keraaminen kynttilänjalka tuotemerkillesi

Product Details

Elementin nimi	keraaminen kynttilänjalka tuotemerkillesi
Kohteen numero.	SGYC19012234
Lopeta	Yläläpimitta: 95mm Pohjan halkaisija: 100 mm Korkeus: 89 mm Paino: 300g Kapasiteetti: 500ml Muut koot: Saatavilla on myös 5 unssia / 8 unssia / 10 unssia / 16 unssia kynttiläpurkkeja
Kapasiteetti	10oz 14oz 16oz kynttilänjalat jne. Se on saatavana
Näytteenottoaika	1,5 päivää, jos tuotteiden muoto ja koko on olemassa 2,15 päivää, jos tarvitset uuden muodon ja koon tuotteita
Pakkaus	24kpl / 36kpl / 48kpl säännöllinen turvapakkaus ja niin edelleen Vientipakkaukseen, jossa on munanjakaja
MOQ	3000
Toimitusaika	35 päivän kuluessa tilauksen vahvistamisesta
Maksuehdot	30% talletus T / T: llä etukäteen, saldo B / L-kopion näyttämisen jälkeen
Tuotteen ominaisuudet	1. Korkea laatu ja kilpailukykyiset hinnat 2. ASTM-testaus 3. Ympäristöystävällinen 4. Se on suunnattu laajalti häät, juhlat, koti, baarit jne. 5. keraamiset kynttiläsäiliöt, joissa on transmutaatiokoristelu

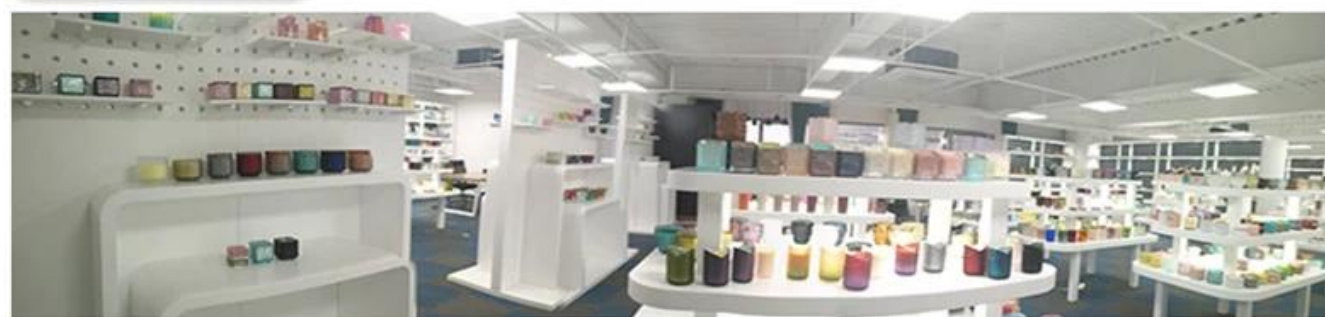
More Product Pictures





Office & Sample Room





Factory Show

* Production Process





Decoration firing



After decal



Inspection the decal product



Packing



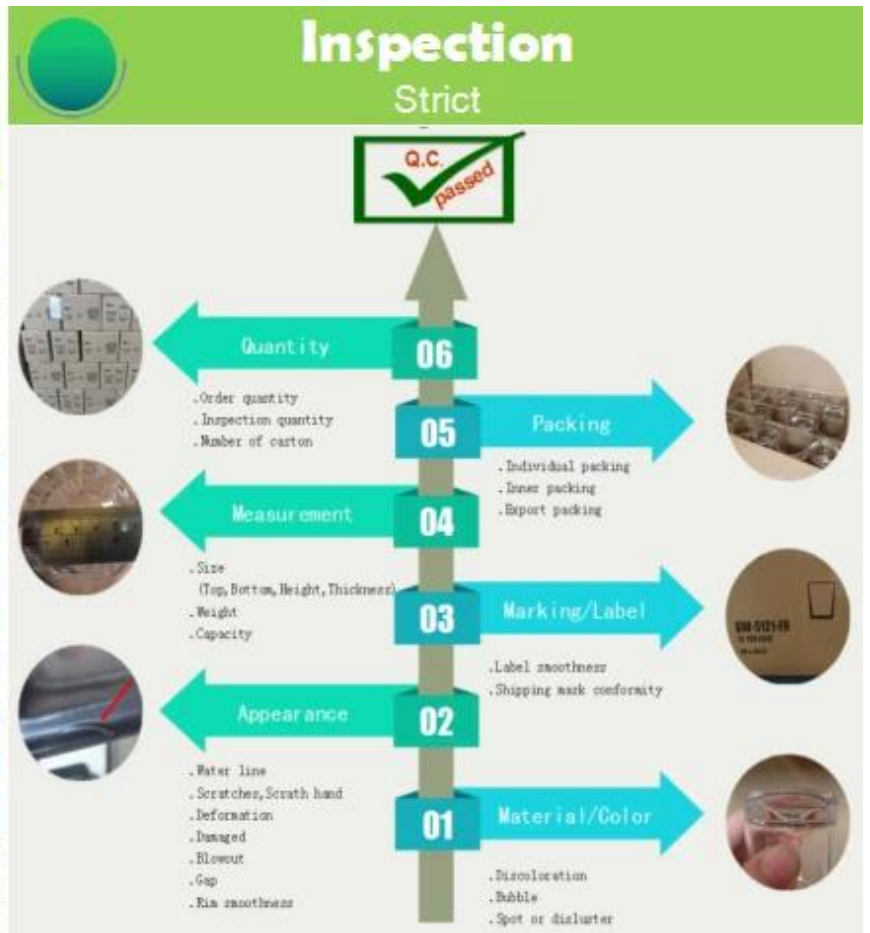
Ready to loading



QC
Professional



Measure
Accurate



Puhalletun lasin ominaisuudet kuukaudessa

1. Sen etuna on runsaasti veistoksia, tekniikoita, pintatehosteita, värejä jne.
2. Laatu on vaikea tarkistaa ja koon, painon ja muodon suvaitsevaisuus on suurempi.
3. Hinta on korkea ja tuotetta on rajoitettu erityiselle tekniselle lasille.

Levitysmenetelmä

1. Käyttämällä sitä aikuisen ohjauksessa
2. Pese se puhtaalla tai kuumalla vedellä ennen käyttöä
3. Älä koske lasikupin reunaan, yritä ottaa sen pohja tai kahva

Varotoimenpiteet

1. Olut, punaviini, valkoviini, juoma tai kuuma vesi eivät saa olla liian täysiä
2. Vältä lastesi käden loukkaamista asettamalla heidät sinne, mihin he eivät pääse
3. Vältä putoamista, törmäyksiä ja voimakkaita iskuja
4. Ei saatavilla mikroaaltouunille
5. Älä laita sitä suoraan tulelle, jotta se ei hajoa

Lisää [kynttilänjalka](#) tai mikä tahansa lasi,

Käy verkkosivustollamme: <http://www.okcandle.com/>

Tai tässä se voi auttaa sinua tuntemaan meidät paremmin: **UKK**

[Odotamme pyyntöäsi ja yhteistyötä.](#)