

Ylellinen koristeellinen keraaminen kynttilänjalka

Product Details

Elementin nimi	Ylellinen koristeellinen keraaminen kynttilänjalka
Kohteen numero.	SGGH19011608
Lopeta	Yläläpimitta: 88mm Pohjan halkaisija: 80 mm Korkeus: 98mm Paino: 218g Kapasiteetti: 400ml Muut koot: Saatavilla on myös 5 unssia / 8 unssia / 10 unssia / 16 unssia
Kapasiteetti	5oz / 8oz / 10oz 14oz 16oz jne. Se on saatavana
Näytteenottoaika	1,5 päivää, jos tuotteiden muoto ja koko on olemassa 2,15 päivää, jos tarvitsen uuden muodon ja koon tuotteita
Pakkaus	24kpl / 36kpl / 48kpl säännöllinen turvapakkaus ja niin edelleen Vientipakkaukseen, jossa on munanjakaja
MOQ	3000
Toimitusaika	35 päivän kuluessa tilauksen vahvistamisesta
Maksuehdot	30% talletus T / T: llä etukäteen, saldo B / L-kopion näyttämisen jälkeen
Tuotteen ominaisuudet	<ol style="list-style-type: none">1. Korkea laatu ja kilpailukykyiset hinnat2. FDA: n, SGS: n, LFGB: n jne. Testaus3. ympäristöystävällinen4. Se on suunnattu laajalti häät, juhlat, koti, baarit jne.5. Koneella tehty

More Product Pictures











DK Brands

Hall 1.2 Stand 150

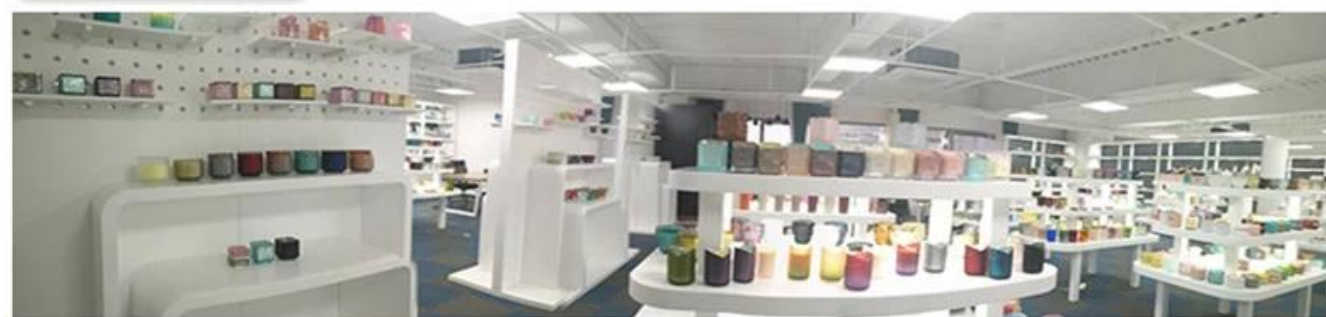
A leading global player in the premium ceramic tableware market, DK Brands will showcase new product from its various brands, including just launched Zyliss. Zyliss 2017 is a collection of central and grey matt glaze, with From its Zyliss brand or preparation category, the safety features consist of safety lock and the pale action for a variety of its built-in feed tube for to sterilized blades for opt The new enhanced slides open and close Timm and 3mm cut de it features a patented designed to hold the f Finally, under the Ci combination of specific the latest contemporary trend, dkblouse

Denby

Hall 4.1 Stand B21

Denby will showcase the recent, extensive relaunch of its heartland cookshop portfolio of Cast Iron and Made in England Ovens-to-Tableware, to bring in new consumers to the category through contemporary





Factory Show



Puhalletun lasin ominaisuudet kuukaudessa

1. Sen etuna on runsaasti veistoksia, tekniikoita, pintatehosteita, värejä jne.
2. Laatu on vaikea tarkistaa ja koon, painon ja muodon suvaitsevaisuus on suurempi.
3. Hinta on korkea ja tuotetta on rajoitettu erityiselle tekniselle lasille.

Levitysmenetelmä

1. Käyttämällä sitä aikuisen ohjauksessa
2. Pese se puhtaalla tai kuumalla vedellä ennen käyttöä
3. Älä koske lasikupin reunaan, yritä ottaa sen pohja tai kahva

Varotoimenpiteet

1. Olut, punaviini, valkoviini, juoma tai kuuma vesi eivät saa olla liian täysiä
2. Vältä lastesi käden loukkaamista asettamalla heidät sinne, mihin he eivät pääse
3. Vältä putoamista, törmäyksiä ja voimakkaita iskuja
4. Ei saatavilla mikroaaltouunille
5. Älä laita sitä suoraan tulelle, jotta se ei hajoa

Lisää [kynttilänjalka](#) tai mikä tahansa lasi,

Käy verkkosivustollamme: <http://www.okcandle.com/>

Tai tässä se voi auttaa sinua tuntemaan meidät paremmin: **UKK**

[Odotamme pyyntöäsi ja yhteistyötä.](#)

[Kotisivu takaisin](#)