

Suosittu GEO-leikattu lasinen kynttiläpurkki kannella

Sunny Glass pystyy paitsi suorittamaan OEM / ODM-tilauksia, myös auttamaan monia tuotemerkkejä konseptisuunnittelusta todellisiin ylpeisiin tuotteisiin.

Kaikki räätälöidyt mallit ovat hyväksyttäviä, voimme saada ideoistasi luovan suunnittelun ja myydä hyvin markkinoilla



Product Details

[Tämän kannellisen kynttiläpurkin ominaisuudet](#)

1. Munan muotoiset kynttilänjalat
2. Ruiskuttamalla mustaa väriä pisteillä kynttilänjalkoille ja kannille



[Miksi valita Sunny Glassware kynttilänjalat](#)



Ainutlaatuinen markkinaetu

. Keskity malleihin

. kynttilänjalka toimittaja 80% USA: n tuoksubrändille

. AQL plus 6 tiukkaa ja aurinkoista QC-testistandardia

. Säilytä näyte ja laatu **tuote**

Seremonia suunnittelu tietoisuus

- . Voitti Made in China -palkinnon
- . Sai erittäin ihailtavan NEST-tuoksun
- . Ystävän tai liikesuhteen lahja
- . Rentoutuminen ja romanttinen elämä



Joustava kokosuunnittelu antaa markkinoillesi mahdollisuuden kasvaa nopeasti

Runko □
Yläpimitta: 97mm
Pohjan halkaisija: 60 mm
Korkeus: 80mm
Paino: 365g
Kapasiteetti: 330ml
Kansi:
Yläpimitta: 98mm
Korkeus: 65 mm
Paino: 210g

Mukautettuja malleja ja erikokoisia

Vahvan tuen avulla asiakkaamme kasvavat nopeasti pienistä laboratorioista alan johtajiin.

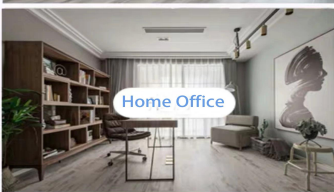
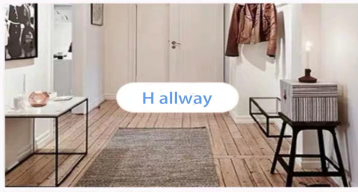
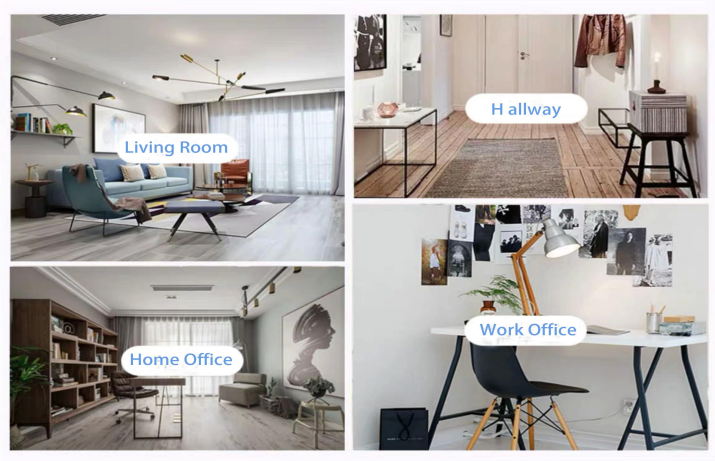




Range of the application

Elämän kohtaus

- . Kahvi tai baari
- . Täydellinen perheille, hotelleille tai puutarhoihin
- . Suloisen rakastajan lahja
- . Jokainen remontti



Office & Sample Room

Ostimme 1800 neliömetrin kansainvälisen toimiston Shenzhenistä.



Näytehuoneen näyttö

Meiyang Glass tarjoaa enemmän kuin vain **Shenzhenin näytehuoneessa on 5000 kappaletta** Laaja valikoima vaihtoehtoja. Hän voitti suuren kortin [Asiakkaiden arvostelut](#). Tervetuloa Shenzhenin toimistoon! Kuva on seuraava **Vain osa suunnittelukynttilänjalkaamme** Tervetuloa Shenzhenin toimistoon löytääksesi suosikkisi, se tuo sinulle paljon yllätyksiä, koska Kiinasta on vaikea löytää tällaista muuta toimittajaa.



Todistukseemme



ASTM



ISO9001-2015



Vihreä ja sosiaalinen vastuu
Polidyn lausunto

Factory Show

Alla on kuvia suurimmista verkkokaupoista. Katso lisätietoja tehtaalta: [Tehdaskierros](#)

01 Factory





Surface Treatment

10+ production lines



□ Spraying



□ Engraving



□ Electroplating



□ Silk-screen



- Spraying
- Engraving
- Electroplating
- Silk-Screen

Muut videot

Koneella puristetun kynttilänjalan ominaisuudet

Koneella puristettua avointa konetta käytetään yleensä kynttilänjalkojen valmistamiseen, joilla on seuraavat ominaisuudet:

ylempi halkaisija on alempi kuin pohja

- . Massatuotanto korkealla MOQ: lla
- . Kohokuvioitu kuvio ulkoseinässä
- . Suurin - vähimmäispaksuus: 1,5 ~ 10 mm
- . Ohuempi paksuus: 4 ~ 30 mm
- . Edulliset mallikustannukset ulkoseinällä.

Levitysmenetelmä

1. Käytä sitä aikuisen ohjauksessa
2. Huuhtele vedellä tai kiehuvalle vedelle ennen käyttöä
3. Älä koske lasin reunan, yritä poistaa lasin pohja tai kahva

Varoimenpiteet

Olut, viini, valkoviini, juomat tai kuuma vesi eivät välttämättä ole liian täynnä

2. Vältä lapsesi käsien loukkaamista pitämällä ne poissa ulottuvilta.
3. Vältä putoamista, törmäyksiä ja voimakkaita iskuja
4. Ei koske mikroaaltouuneja
5. Älä aseta sitä suoraan tuleen, jotta se ei repeydy.

Lisää [Kynttiläpurkit](#) Tai mikä tahansa lasi,

Käy verkkosivustollamme: <http://www.candleholdermanufacturer.com/>

Tai tässä voi auttaa sinua ymmärtämään meitä paremmin: [UKK](#)