

# Pot de ligne droite en gros de 6 oz 8 oz 10 oz 12 oz 14 oz 16 oz avec galvanoplastie personnalisée et pots de bougies en verre à motif laser pour mariage

## Product Details

Nom de l'élément	Pot de ligne droite en gros de 6 oz 8 oz 10 oz 12 oz 14 oz 16 oz avec galvanoplastie personnalisée et pots de bougies en verre à motif laser pour mariage
Temps d'échantillonnage	1,5 jours si la forme et la taille des produits existent 2,15 jours si vous avez besoin d'une nouvelle forme et taille des produits
Emballage	Emballage de sécurité régulier, 24 pièces/36 pièces/48 pièces, etc. pour carton d'exportation avec séparateur d'œufs
Quantité minimale de commande	20000 pièces
Délai de livraison	Dans les 35 jours après la confirmation de la commande
Modalités de paiement	Dépôt de 30% par T/T à l'avance, le solde après présentation de la copie de B/L
Caractéristiques du produit	<ol style="list-style-type: none"><li>1. Haute qualité et prix compétitifs</li><li>2. Test FDA, SGS, LFGB, etc.</li><li>3. Respectueux de l'environnement</li><li>4. Il est largement destiné aux mariages, fêtes, maisons, bars, etc.</li><li>5. Fabriqué à la machine</li></ol>

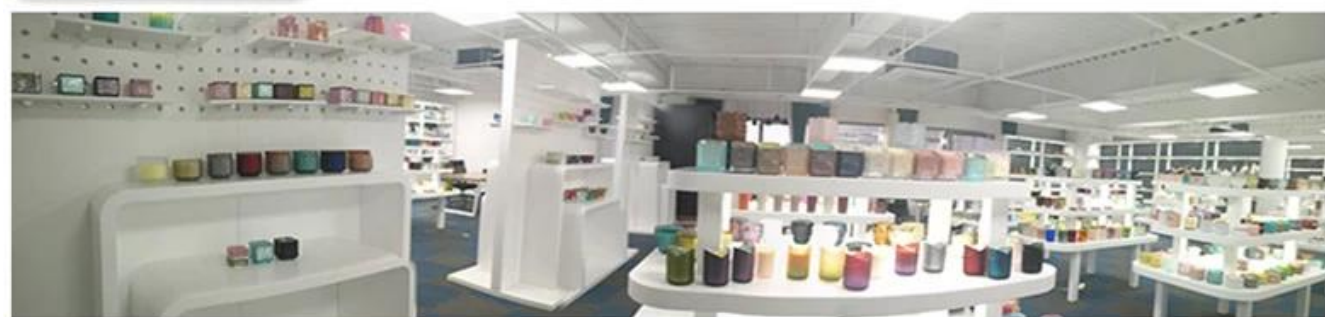
## More Product Pictures





Office & Sample Room





Factory Show

01

## Factory



## Surface Treatment

10+ production lines



□ Spraying



□ Engraving



□ Electroplating



□ Silk-screen



- Spraying
- Engraving
- Electroplating
- Silk-Screen



### Les caractéristiques du verre soufflé par mois

1. Son avantage comprenant la sculpture d'abondance, les techniques, les effets de surface, la couleur, etc.
2. La qualité est un contrôle difficile et la tolérance en matière de taille, de poids et de forme est plus grande.
3. Le prix est élevé et le produit est limité au verre technique spécial.

### Procédé d'application

1. L'utiliser sous la direction d'un adulte
2. Lavez-le à l'eau propre ou chaude avant utilisation
3. Ne touchez pas le bord de la tasse en verre, essayez d'en prendre le fond ou la poignée.

### Précautions

1. La bière, le vin rouge, le vin blanc, les boissons ou l'eau chaude ne doivent pas être trop remplis
2. Pour éviter de blesser la main de vos enfants, placez-les là où ils ne peuvent pas atteindre
3. Évitez les chutes, les collisions et les impacts violents
4. Non disponible pour le four à micro-ondes
5. Pour éviter qu'il ne se brise, ne le mettez pas directement sur le feu

Pour plus [bougeoir](#) ou n'importe quel verre,

Veuillez visiter notre site Web : <http://www.okcandle.com/>

Ou ici, cela peut vous aider à savoir mieux que nous : [FAQ](#)

[Nous attendons votre demande et votre coopération.](#)

## [Page d'accueil retour](#)