


Bougeoirs en céramique Pots de bougie



Product Details

Nom du produit	Bocaux de bougie en verre décoratif en gros
Numéro d'article	SGGH19011601
Taille	Diamètre supérieur: 88mm Diamètre inférieur: 80 mm Hauteur: 98 mm Poids: 242g Capacité: 400 ml
Temps d'échantillonnage	1,5 jours si la forme et la taille des produits existent 2,15 jours si vous avez besoin d'une nouvelle forme et d'une nouvelle taille de produits
MOQ	1000
Heure de livraison	Dans les 35 jours après la commande confirmée
Modalités de paiement	Dépôt de 30% par T / T à l'avance, le solde après avoir montré la copie de B / L
Caractéristiques du produit	<ol style="list-style-type: none">1. Haute qualité et prix compétitifs2. FDA, SGS, test LFGB etc.3. écologique4. Il est largement axé sur les mariages, les fêtes, les maisons, les bars, etc.5. Bougeoirs en verre fabriqués à la machine



More Product Pictures





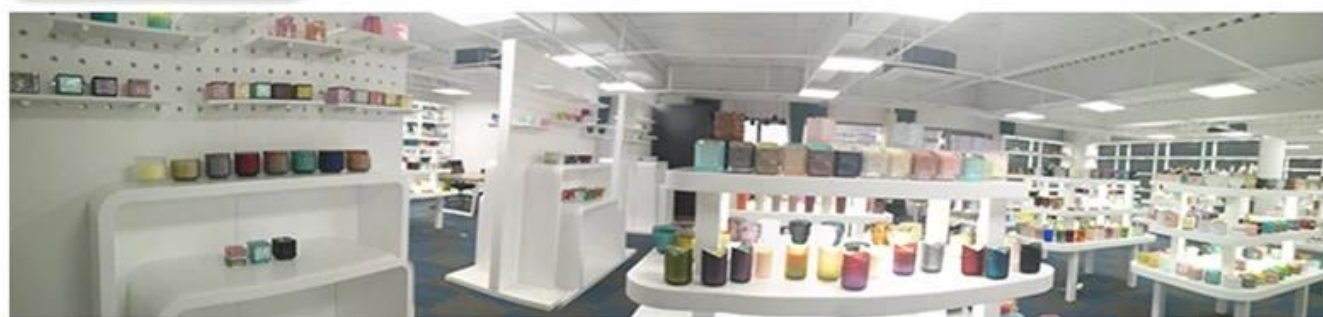







Office & Sample Room





Factory Show

01

Factory



Surface Treatment

10+ production lines



□ Spraying



□ Engraving



□ Electroplating



□ Silk-screen



- Spraying
- Engraving
- Electroplating
- Silk-Screen



Les caractéristiques du verre soufflé par mois

1. Son avantage, y compris la sculpture d'abondance, les techniques, les effets de surface, la couleur, etc.
2. La qualité est un contrôle difficile et la tolérance des dimensions, du poids et de la forme est plus grande.
3. Le prix est élevé et le produit est limité pour le verre technique spécial.

Procédé d'application

1. Utilisation sous la direction d'un adulte
2. Lavez-le avec de l'eau propre ou tiède avant utilisation
3. Ne touchez pas le bord de la tasse en verre, essayez de prendre le fond ou la poignée de celui-ci

Précautions

1. La bière, le vin rouge, le vin blanc, la boisson ou l'eau chaude ne doivent pas être trop pleins
2. Pour éviter de blesser les mains de vos enfants, veuillez les mettre hors de portée
3. Évitez les chutes, les collisions et les chocs violents
4. Non disponible pour le four à micro-ondes
5. Pour éviter qu'il ne se brise, ne le placez pas directement sur le feu

Pour plus [bougeoir](#) ou n'importe quel verre,
Veuillez visiter notre site Web: <http://www.okcandle.com/>
Ou ici peut vous aider à savoir mieux que nous: **FAQ**
[Nous attendons votre demande et votre coopération.](#)

[Page d'accueil retour](#)