

réceptier en céramique pour bougie parfumée

Product Details

Nom de l'élément	réceptier en céramique pour bougie parfumée
Numéro d'objet.	SGYC18122702
Coupez-le	Diamètre supérieur: 110mm Diamètre inférieur: 90mm Hauteur: 97 mm Poids: 612g Capacité: 510 ml Autres formats: 5 onces / 8 onces / 10 onces / 16 onces bougeoirs sont également disponibles
Capacité	Bougeoirs 10 oz 14 oz 16 oz etc. Il est disponible
Temps d'échantillonnage	1,5 jours si la forme et la taille des produits existent 2,15 jours si vous avez besoin d'une nouvelle forme et d'une nouvelle taille des produits
Emballage	24pcs / 36pcs / 48pcs emballage de sécurité régulier et ainsi de suite pour le carton d'exportation avec diviseur d'oeufs
MOQ	3000 pièces
Heure de livraison	Dans les 35 jours après la confirmation de la commande
Modalités de paiement	Dépôt de 30% par T / T à l'avance, le solde après avoir montré la copie de B / L
Caractéristiques du produit	<ol style="list-style-type: none">1. Haute qualité et prix compétitifs2. Test ASTM3. Écologique4. Il est largement destiné au mariage, à la fête, à la maison, aux bars, etc.5. contianers de bougie en céramique avec la manière de décoration de transmutation

More Product Pictures

Because no great story
ever started with a cold

caOvenware

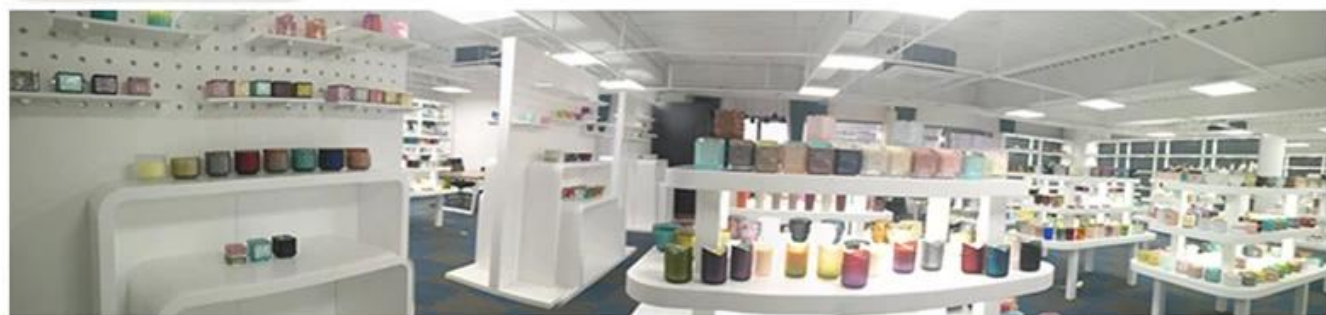


Visit us at
AMBIENTE 2017
from 10th to
14th February









Factory Show

* Production Process



▶ Sculpture



▶ Make Moulds



▶ Inject Clay



▶ Shape forming



▶ Roller Forming



▶ Body Finishing



▶ First Firing



▶ Hand Painting



▶ Decaling



▶ Glazing



▶ Decor Firing



▶ Packing



▶ Warehouse



▶ Loading



▶ Shipping



Decoration firing



After decal



Inspection the decal product



Packing



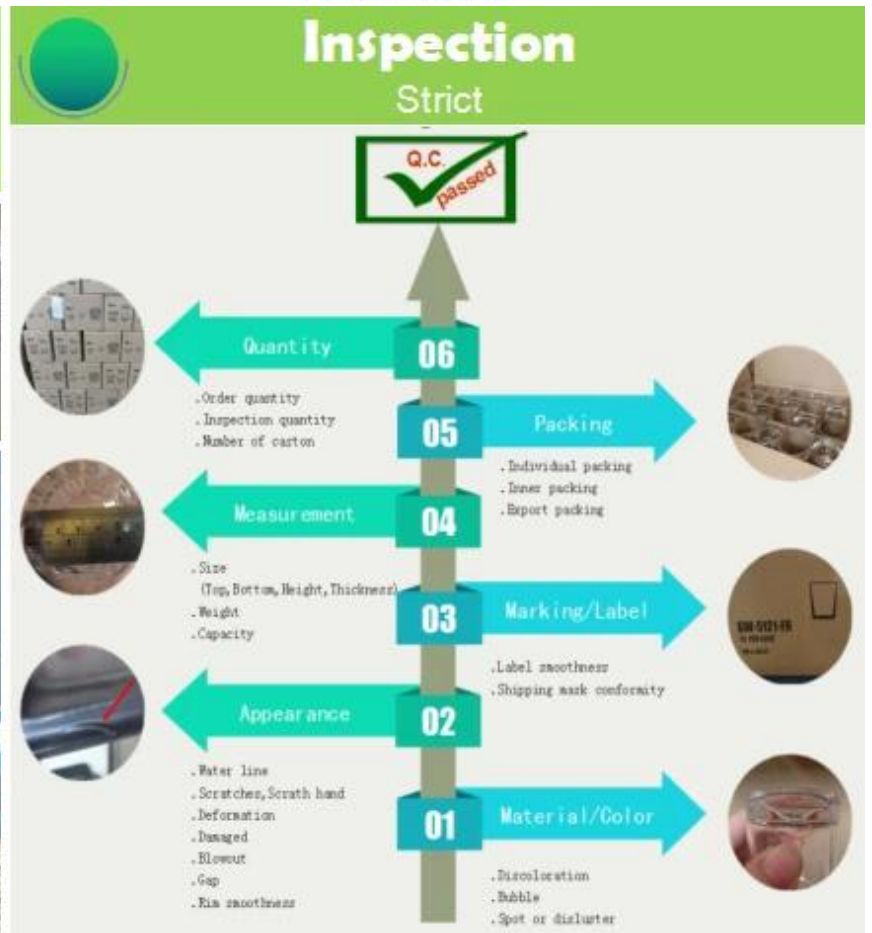
Ready to loading



QC
Professional



Measure
Accurate



Les caractéristiques du verre soufflé par mois

1. Son avantage, y compris la sculpture d'abondance, les techniques, les effets de surface, la couleur, etc.
2. La qualité est un contrôle difficile et la tolérance de taille, de poids et de forme est plus grande.
3. Le prix est élevé et le produit est limité pour le verre technique spécial.

Procédé d'application

1. Utilisation sous la direction d'un adulte
2. Lavez-le avec de l'eau propre ou chaude avant utilisation
3. Ne touchez pas le bord de la tasse en verre, essayez de prendre le fond ou la poignée de celui-ci

Précautions

1. La bière, le vin rouge, le vin blanc, la boisson ou l'eau chaude ne doivent pas être trop pleins
2. Pour éviter de blesser la main de vos enfants, veuillez les mettre là où ils ne peuvent pas atteindre
3. Évitez les chutes, les collisions et les chocs violents
4. Non disponible pour le four à micro-ondes
5. Pour éviter qu'il ne se brise, ne le mettez pas directement sur le feu

Pour plus [bougeoir](#) ou n'importe quel verre,

Veuillez visiter notre site Web: <http://www.okcandle.com/>

Ou ici, cela peut vous aider à savoir mieux que nous: [FAQ](#)

[Nous attendons votre demande et votre coopération.](#)

[Page d'accueil retour](#)