

Pot de bougie en béton effet marbre design cylindre pour la décoration intérieure

Product Details

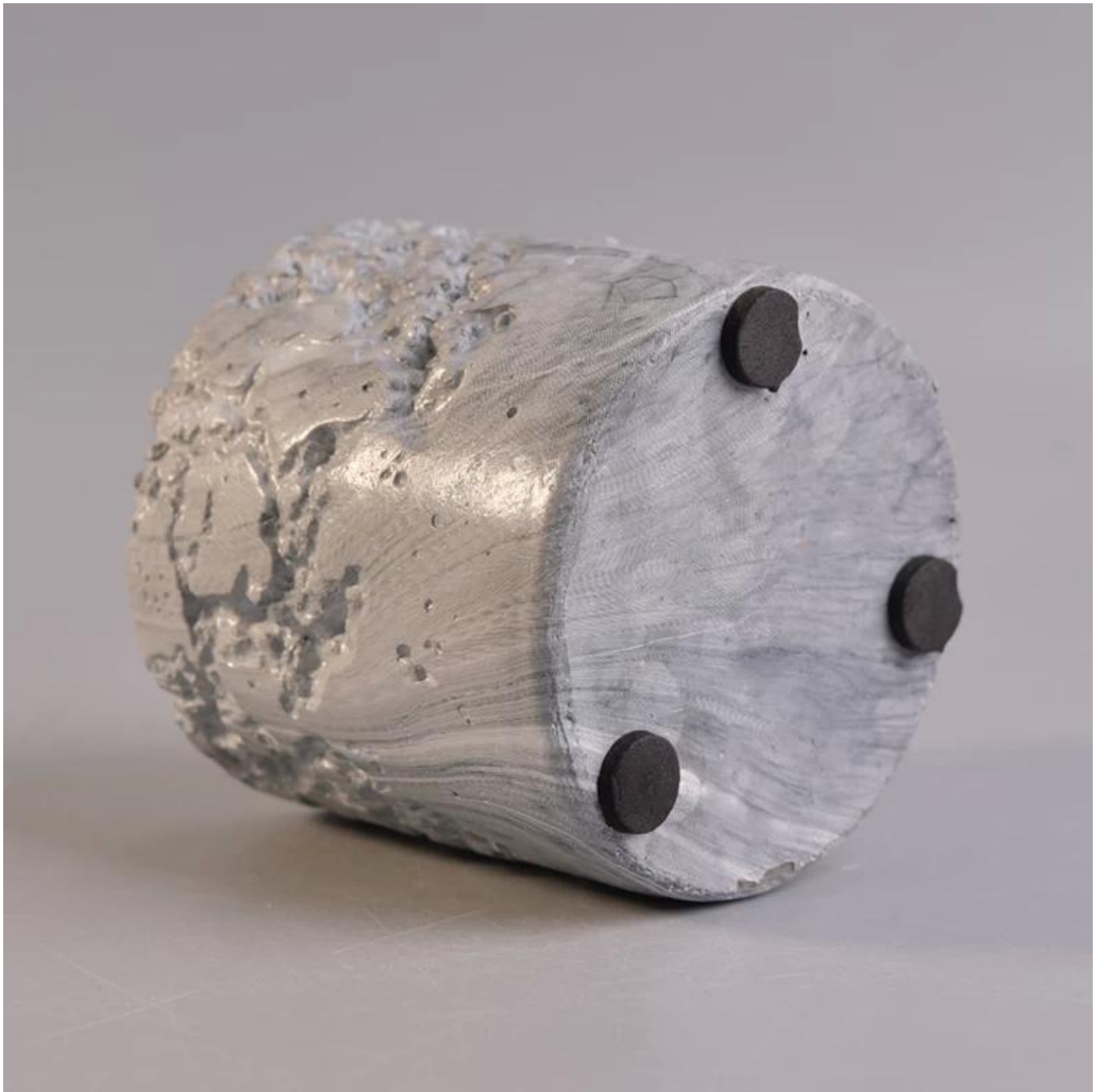
ID produit	SGSYF17041930
Matériel	Béton effet marbre
Artisanat	Récipient à bougie en béton fait à la main
Temps de vérification	1. Produits existants, temps d'échantillonnage 5 jours 2. La nécessité de re-mouler, temps d'échantillonnage 15 jours
Paquet	Emballage général, 48 / carton
Capacité	500,000 à 1,000,000 / mois
Heure de livraison	35 jours après la confirmation de l'échantillon et de la commande
Modalités de paiement	T / T acompte de 30%, payer le solde dû pour voir une copie du connaissance
Transport	Transport maritime, transport aérien, livraison express internationale; passagers désignés expédition de fret
caractéristiques du produit	1. Fabriqué à la main récipient de bougie 2. Peut être utilisé dans les hôtels, la maison, le bar, etc. 3. Matériel environnemental 4. Test FDA, test CA65
A vous de choisir	1. satisfaire votre conception et taille différentes 2. N'importe quelle couleur de peinture, glaçage, galvanoplastie, gravure au laser peut être faite 3. fournir un emballage spécial tel qu'un film rétractable, une boîte cadeau couleur, une boîte cadeau blanche 4. Nous avons une équipe de contrôle de qualité dédiée pour contrôler la qualité du produit 5. Nous avons des bases de production et des entrepôts professionnels pour assurer la livraison

More Product Pictures









Similar Products Link



Office & Sample Room



Factory Show



Les caractéristiques du verre soufflé par mois

1. Son avantage, y compris la sculpture d'abondance, les techniques, les effets de surface, la couleur, etc.
2. La qualité est un contrôle difficile et la tolérance de la taille, du poids et de la forme est plus grande.
3. Le prix est élevé et le produit est limité pour le verre technique spécial.

Méthode d'application

1. Utilisation sous le guide de l'adulte
2. Le laver avec de l'eau propre ou bouillante avant utilisation
3. Ne touchez pas le bord de la tasse en verre, essayez de prendre le fond ou la poignée de celui-ci

Précautions

1. La bière, le vin rouge, le vin blanc, la boisson ou l'eau chaude ne sont pas trop pleins
2. Pour éviter de blesser la main de vos enfants, veuillez la mettre à un endroit où ils ne peuvent pas atteindre
3. Évitez les chutes, les collisions et les chocs violents
4. Non disponible pour le four à micro-ondes
5. Pour éviter qu'il ne se fissure, ne le mettez pas directement sur un feu ouvert

Pour plus de bougeoir en verre ou toute verrerie,
veuillez visiter notre site Web: <http://www.okcandle.com/>

Ou ici peut vous aider à en savoir plus sur nous: [FAQ](#)

[Nous nous réjouissons de votre demande et de votre coopération.](#)