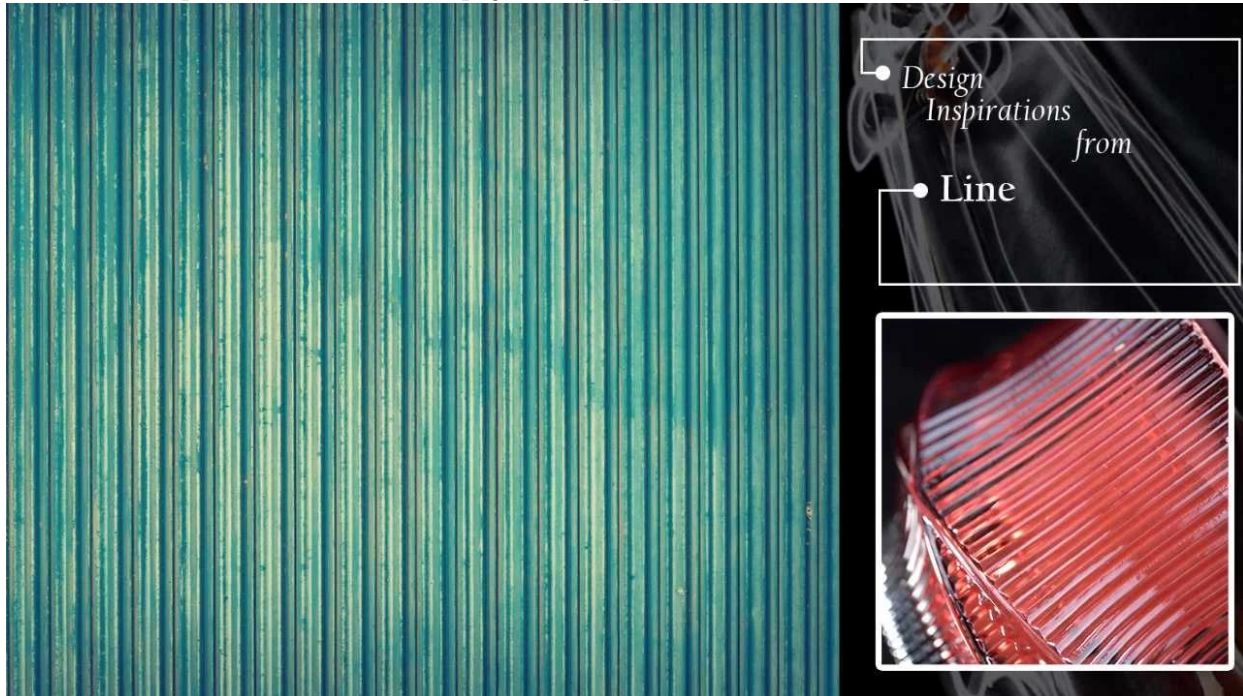


Pots de bougie en verre en gros pour les bougies parfumées de Noël

Inspiration de conception

L'inspiration de la conception d'apparence de ce bougeoir vient de **lignes**, les lignes fluides donnent à la personne un confort psychologique et un sentiment de mode.



Pourquoi choisir les bougeoirs Sunny Design



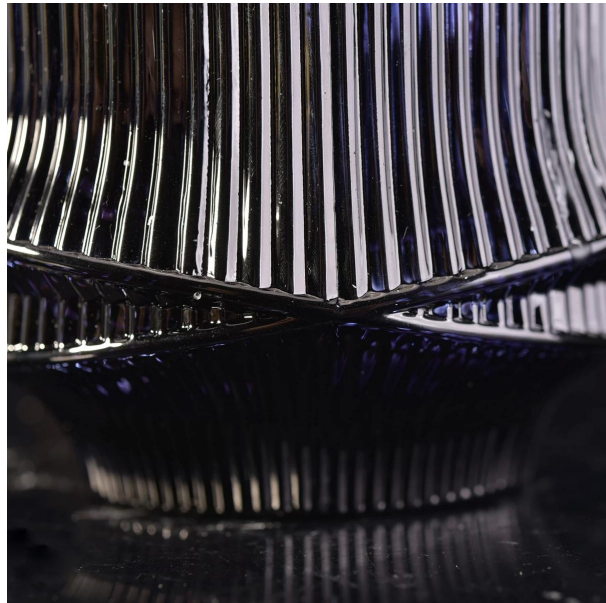
Avantage distingué du marché

- . Focus sur le design de luxe
- . Le fournisseur de 80% de marques de parfums aux USA
- . Norme d'inspection QC stricte AQL plus 6 Sunny
- . Gardez la qualité cohérente avec l'échantillon et le volume

des produits

Conception de la cérémonie

- . Obtention des prix Beauté de la Chine
- . J'ai beaucoup d'admiration pour les parfums NEST
- . Cadeaux d'amis ou de relations d'affaires
- . Détente et vie romantique



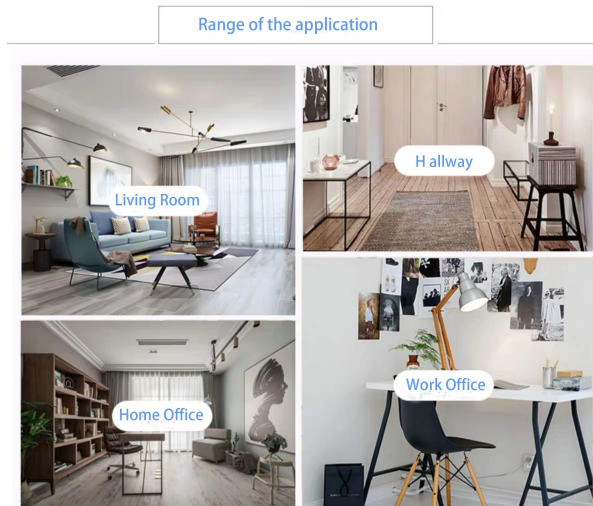
La conception de taille flexible développe rapidement votre marché

- . **Calibre:** 83 * 102 mm
- . **Diamètre inférieur:** 55 * 70 mm
- . **Hauteur:** 98 mm
- . **Capacité:** 390 ml
- . **Poids:** 565 g

Grâce à notre soutien solide, les clients se développent régulièrement et passent du petit atelier aux leaders de l'industrie.

Scénarios de vie

- . Café ou bar
- . Décor parfait pour la maison, l'hôtel ou le jardin
- . Cadeaux pour amoureux doux
- . Toute occasion de décoration



Faites attention:

Verrerie ensoleillée avait appliqué le brevet pour nos propres dessins, ils sont protégés par le droit d'auteur et ne sont pas autorisés à montrer à d'autres fournisseurs de citer ou de copier. Pendant ce temps, il peut s'agir de votre produit de marque privée et ne fournira pas d'autres une fois que vous passez commande avec une quantité définie.

Histoire de marque ensoleillée

Profil de la société

[Sunny Glassware](#) a été créée par Frank et Alice depuis les années 1992, ce qui offre une excellente combinaison entre prix, qualité et réactivité dans l'industrie de la verrerie.

Sunny reste engagé dans la conception et la fabrication de verrerie, il existe plus de 10 gammes de produits disponibles, de l'artisanat soufflé à la main au pressé à la machine, au soufflé à la machine et à la machine IS, etc., et divers types de technologies de traitement en profondeur peuvent être personnalisés, tels que la pulvérisation de couleur, le laser impression, impression de décalcomanie, galvanoplastie, givré, sérigraphie, sablé et placage ionique, etc. **ISO 9001: 2008/2015 et déclaration de conformité verte et sociale** les certificats ont été délivrés par les sociétés de certification tierces.



Il y a environ 5000 articles qui couvrent tous les articles en verre et en céramique utilisés quotidiennement, par ex. verre borosilicaté, bouteilles, gobelets, [bougeoirs](#), bocaux, verres à pied, vaisselle et verres etc. Les produits peuvent répondre aux tests FDA, LFGB, CA 65, ASTM, lave-vaisselle.

Avec un système de contrôle strict de la qualité des produits et du service client, notre marché d'exportation s'est rapidement développé en Amérique du Nord et du Sud, en Europe, en Océanie et en Asie. Nos domaines d'activité sont principalement impliqués dans la décoration intérieure et la vaisselle. Sunny Glassware bénéficie de la confiance de marques de renommée mondiale, en particulier sur le marché américain et européen.

Historique du développement

Sunny History

2014-2015 04

- ▶ Apr. 2015 ISO 9001:2008 certificate
- ▶ Oct. 2014 HK trade show
- ▶ Jul. 2014 Expanded office

2008-2011 02

- ▶ Jul. 2011 Miami trade show
- ▶ Mar 2010 Invested factory in Shanxi
- ▶ Feb. 2010 London trade show
- ▶ Jun. 2008 Dubai show
Launched team building system

05 2016-2019

- ▶ 2016 Involved Ceramic products field
- ▶ Turnover reach RMB Fifty Million
- ▶ Strategic partnership signed with three high-quality glass factories
- ▶ 2017 Fifty patent products
- ▶ 2018 Bought & Moved into 1,800 m2 block
Turnover break through one hundred Million
Won IMDA design award
- ▶ 2019 Authorized GB/T 29490-2013 Enterprise Intellectual Property Management System Certification

03 2012

- ▶ Oct. Founded Sunny business college
- ▶ Aug. Las Vegas trade show
- ▶ Jul. Participated Charity Concert
- ▶ May Joined Shenzhen Network Chamber of Commerce

01 1992-2006

- ▶ Jun. 2006 Shanghai trade show
- ▶ Oct. 2004 Moved to new office
- ▶ Jun. 2002 Shanghai trade show
- ▶ Aug. 1992 Founded Sunny Glassware

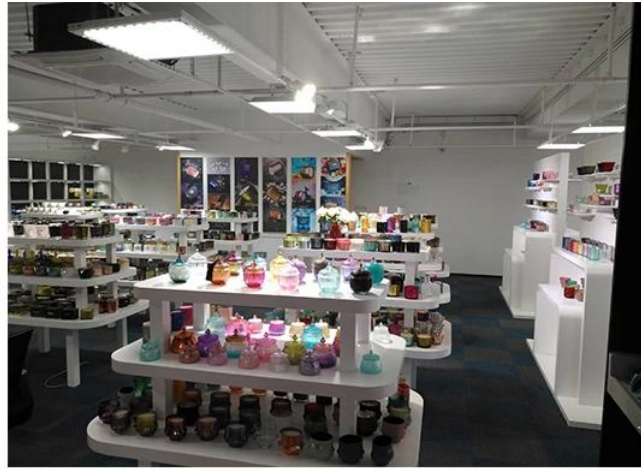
Qui sommes nous

Dans Sunny Glassware, il existe une équipe professionnelle et énergique pour créer de la valeur pour les clients et maintenir la croissance de l'entreprise.



Exemple de vitrine de la salle

La verrerie Sunny présente plus de **5000 articles dans la salle d'échantillons de Shenzhen** pour une large sélection. il a gagné un grand [évaluation des clients](#). Bienvenue au bureau de Shenzhen! L'image suivante est **une seule partie de nos bougeoirs design Owned**. Bienvenue au bureau de Shenzhen pour trouver vos favoris, cela vous apportera une grande surprise car il est difficile de trouver un autre fournisseur comme celui-ci en Chine.



Certificat que nous avons



ASTM



IOS9001-2015



Conformité verte et sociale
Déclaration Policy

Notre artisanat en ligne

Voici les images d'artisanat principalement en ligne, plus d'informations sur l'usine, veuillez voir:
[Visite de l'usine](#)



IS Machine



Machine Blown



Machine Pressed



Hand-Made



Plus de vidéos

Les caractéristiques des bougeoirs en verre pressé à la machine

L'artisanat normalement pressé à la machine à moule ouvert est appliqué pour fabriquer les bougeoirs qui répondent aux caractéristiques suivantes: . Diamètre supérieur inférieur au fond

- . Production de masse avec un MOQ élevé
- . Motif en relief sur la paroi extérieure
- . Épaisseur max-min: 1,5 ~ 10 mm
- . Épaisseur inférieure: 4 ~ 30 mm
- . Faible coût Motif fin sur le mur extérieur.

Méthode d'application

1. Utilisation sous le guide de l'adulte
2. Le laver avec de l'eau propre ou bouillante avant utilisation
3. Ne touchez pas le bord de la tasse en verre, essayez de prendre le fond ou la poignée de celui-ci

Précautions

1. La bière, le vin rouge, le vin blanc, la boisson ou l'eau chaude ne sont pas trop pleins
2. Pour éviter de blesser la main de vos enfants, veuillez la mettre à un endroit où ils ne peuvent pas atteindre
3. Évitez les chutes, les collisions et les chocs violents
4. Non disponible pour le four à micro-ondes
5. Pour éviter qu'il ne se fissure, ne le mettez pas directement sur un feu ouvert

Pour plus **bougeoir** ou toute verrerie,
veuillez visiter notre site Web: <http://www.okcandle.com/>
Ou ici peut vous aider à en savoir plus sur nous: **FAQ**