


pots de bougie en céramique émaillée couleur dégradé



Product Details

Nom de l'élément	pots de bougie en céramique émaillée de couleur dégradée 10oz
Numéro d'objet.	SGGH19011610
Coupez-le	pots de bougie en céramique émaillée couleur dégradé 10oz N ° d'article: SGGH19011610 Diamètre supérieur: 88mm Diamètre inférieur: 80 mm Hauteur: 98 mm Poids: 218g Capacité: 400 ml Autres formats: 5 onces / 8 onces / 10 onces / 16 onces sont également disponibles
Capacité	10oz 14oz 16oz etc. Il est disponible
Temps d'échantillonnage	1,5 jours si la forme et la taille des produits existent 2,15 jours si vous avez besoin d'une nouvelle forme et d'une nouvelle taille des produits
Emballage	24pcs / 36pcs / 48pcs emballage de sécurité régulier et ainsi de suite pour le carton d'exportation avec diviseur d'oeufs
MOQ	5000
Heure de livraison	Dans les 35 jours après la confirmation de la commande
Modalités de paiement	Dépôt de 30% par T / T à l'avance, le solde après avoir montré la copie de B / L
Caractéristiques du produit	<ol style="list-style-type: none">1. Haute qualité et prix compétitifs2. Test de FDA, SGS, LFGB etc.3. écologique4. Il est largement destiné au mariage, à la fête, à la maison, aux bars, etc.5. Fabriqué à la machine

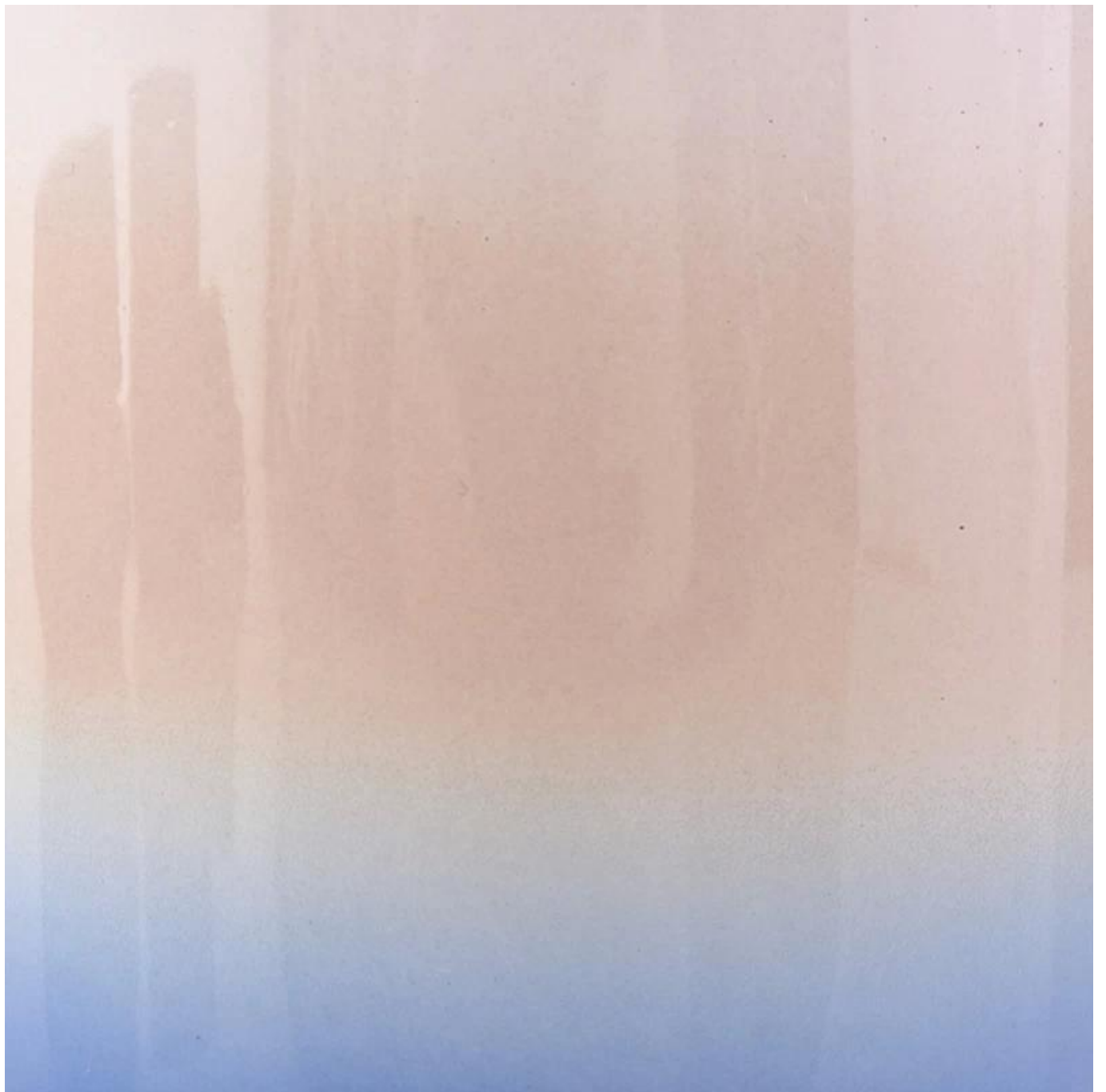


More Product Pictures





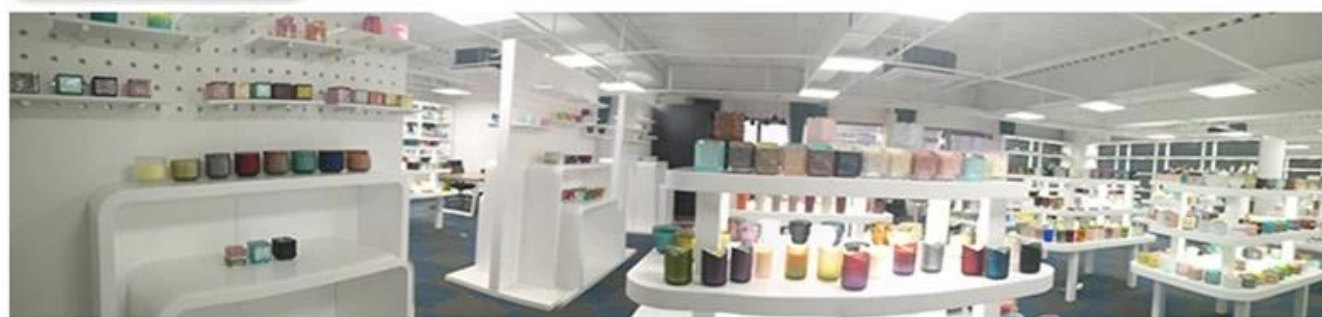






Office & Sample Room





Factory Show





Les caractéristiques du verre soufflé par mois

1. Son avantage, y compris la sculpture d'abondance, les techniques, les effets de surface, la couleur, etc.
2. La qualité est un contrôle difficile et la tolérance de taille, de poids et de forme est plus grande.
3. Le prix est élevé et le produit est limité pour le verre technique spécial.

Procédé d'application

1. Utilisation sous la direction d'un adulte
2. Lavez-le avec de l'eau propre ou chaude avant utilisation
3. Ne touchez pas le bord de la tasse en verre, essayez de prendre le fond ou la poignée de celui-ci

Précautions

1. La bière, le vin rouge, le vin blanc, la boisson ou l'eau chaude ne doivent pas être trop pleins
2. Pour éviter de blesser la main de vos enfants, veuillez les mettre là où ils ne peuvent pas atteindre
3. Évitez les chutes, les collisions et les chocs violents
4. Non disponible pour le four à micro-ondes
5. Pour éviter qu'il ne se brise, ne le mettez pas directement sur le feu

Pour plus [bougeoir](#) ou n'importe quel verre,

Veuillez visiter notre site Web: <http://www.okcandle.com/>

Ou ici, cela peut vous aider à savoir mieux que nous: [FAQ](#)

[Nous attendons votre demande et votre coopération.](#)

[Page d'accueil retour](#)

