

## Un seul support de bougie en céramique

### Product Details

Nom de l'élément	<b>Un seul support de bougie en céramique</b>
Numéro de l'objet.	SGGH19011626
Coupe-le.	Article no.: SGGH19011626 Diamètre: 110mm Diamètre inférieur: 70mm Hauteur: 110mm Poids :230 g Capacité: 470ml Autres tailles: 5 onces / 8 onces / 10 onces / 16 onces sont également disponibles
capacité	10oz 14oz 16oz etc. Elle est disponible
Temps d'échantillonnage	1,5 jour si la forme et la taille des produits existent 2.15 jours si vous avez besoin d'une nouvelle forme et d'une nouvelle taille des produits
emballage	24pc / 36pc / 48pc
MOQ	5000pc
Délai de livraison	Dans les 35 jours suivant la confirmation de l'ordre
Conditions de paiement	30% dépôt T/T d'avance, le solde après présentation de l'exemplaire B/L
Caractéristiques des produits	<ol style="list-style-type: none"><li>1. Qualité élevée et prix compétitifs</li><li>2. Tests FDA, SGS, LFGB etc.</li><li>3. Respectueux de l'environnement</li><li>4. Il est largement destiné au mariage, à la fête, à la maison, aux bars, etc.</li><li>5. Fabrication à la Machine</li></ol>

### More Product Pictures



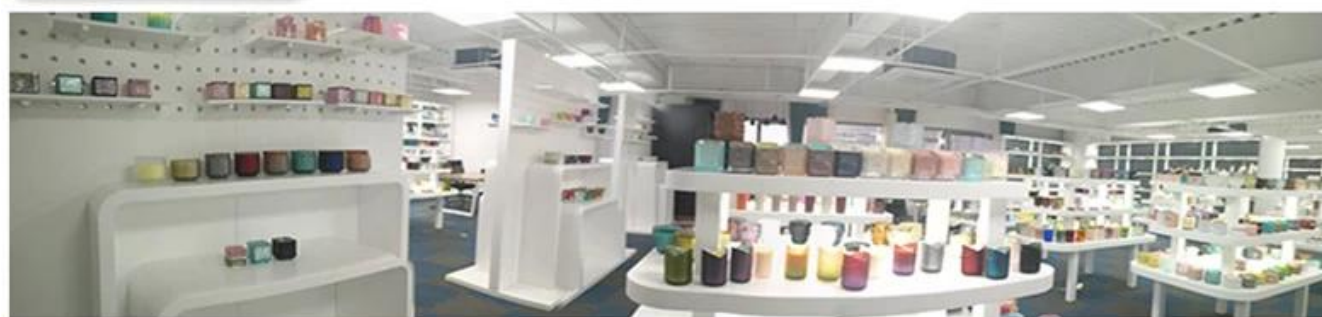






Office & Sample Room





## Factory Show





### Les caractéristiques du verre soufflé par mois

1. Ses avantages comprennent la sculpture d'abondance, les techniques, les effets de surface, la couleur, etc.
2. La qualité est un contrôle difficile et la tolérance de la taille, du poids et de la forme est plus grande.
3. Le prix est élevé et le produit est limité pour le verre technique spécial.

### Méthode d'application

1. L'utiliser sous la direction de l'adulte
2. Lave-le avec de l'eau propre ou chaude avant utilisation
3. Ne touchez pas le bord du gobelet, essayez d'en prendre le fond ou la poignée

### précautions

1. La bière, le vin rouge, le vin blanc, la boisson ou l'eau chaude ne doivent pas être trop pleins
2. Pour ne pas blesser la main de vos enfants, veuillez les mettre là où ils ne peuvent pas atteindre
3. Éviter les chutes, les collisions et les chocs violents
4. Pas disponible pour micro-ondes
5. Pour l'empêcher de se casser, ne le mettez pas directement sur le feu

Pour plus [Bougie à bougies](#) Ou n'importe quel verre,

Visitez notre site web: <http://www.okcandle.com/>

Ou ici ça peut vous aider à mieux connaître que nous: **FAQ**

[Nous attendons votre demande et votre coopération.](#)

**[Retour sur la page d'accueil](#)**