

# 8oz 10oz 12oz Μοναδικό γυαλί Κηροπήγιο με σκόνη χρυσού

## Product Details

|                          |   |
|--------------------------|---|
| Όνομα στοιχείου          | 8oz 10oz 12oz Μοναδικό γυαλί Κηροπήγιο με σκόνη χρυσού  |
| Αριθμός αντικειμένου.    | SGLYP18122714   |
| Μέγεθος                  | Κορυφή dia: 92mm<br>Κάτω διάμετρο: 91mm<br>Ύψος: 103mm<br>Βάρος: 243g<br>Χωρητικότητα: 540 ml<br>Άλλα μεγέθη: 5 ουγγιές / 8 ουγγιές / 10 ουγγιές / 16 ουγγιές είναι επίσης διαθέσιμες   |
| Χωρητικότητα             | 10 ουγγιές 14 ουγγιές 16 ουγγιές κ.λπ. Είναι διαθέσιμο  |
| Χρόνος δειγματοληψίας    | 1,5 ημέρες εάν υπάρχει το σχήμα και το μέγεθος των προϊόντων<br>2.15 ημέρες εάν χρειάζεστε νέο σχήμα και μέγεθος των προϊόντων  |
| Συσκευασία               | 24pcs / 36pcs / 48pcs κανονική συσκευασία ασφαλείας και ούτω καθεξής Για χαρτοκιβώτιο εξαγωγής με διαχωριστικό αυγών  |
| MOQ                      | 3000τμχ   |
| Ωρα παράδοσης            | Εντός 35 ημερών από την επιβεβαίωση της παραγγελίας   |
| Οροι πληρωμής            | Κατάθεση 30% από T / T εκ των προτέρων, το υπόλοιπο μετά την εμφάνιση του αντιγράφου B / L  |
| Χαρακτηριστικά Προϊόντος | <ol style="list-style-type: none"><li>Υψηλή ποιότητα και ανταγωνιστικές τιμές</li><li>Δοκιμή FDA, SGS, LFGB κ.λπ.</li><li>Φιλικό προς το περιβάλλον</li><li>Απευθύνεται ευρέως σε γάμο, πάρτι, σπίτι, μπαρ κ.λπ.</li><li>Μηχανή</li></ol> |

## More Product Pictures





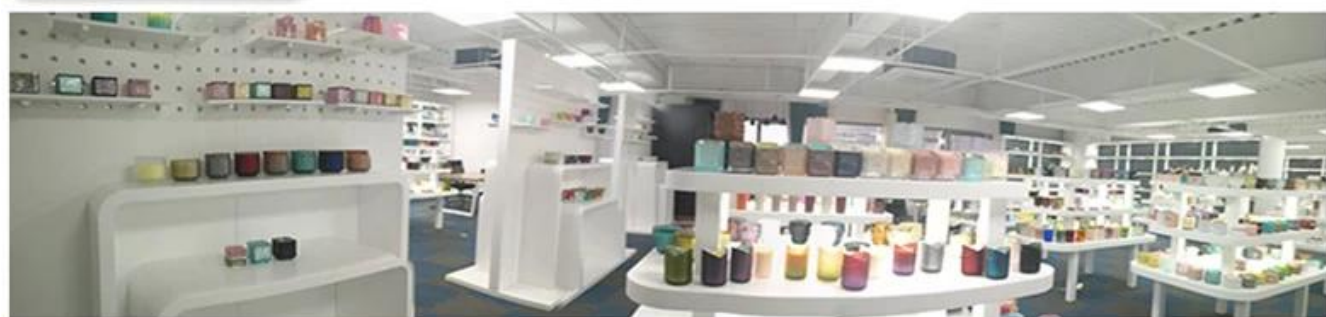






Office & Sample Room





Factory Show





### Τα χαρακτηριστικά του φυσητού γυαλιού ένα μήνα

1. Το πλεονέκτημά του, όπως γλυπτική αφθονίας, τεχνικές, επιφανειακά εφέ, χρώμα κ.λπ.
2. Η ποιότητα είναι ένας δύσκολος έλεγχος και η ανοχή σε μέγεθος, βάρος και σχήμα είναι μεγαλύτερη.
3. Η τιμή είναι υψηλή και το προϊόν περιορίζεται για ειδικό τεχνικό γυαλί.

### Μέθοδος εφαρμογής

1. Χρησιμοποιώντας το υπό την καθοδήγηση του ενήλικα
2. Πλύντε το με καθαρό ή ζεστό νερό πριν από τη χρήση
3. Μην αγγίζετε την άκρη του γυαλιού, δοκιμάστε να πάρετε το κάτω μέρος ή τη λαβή του

### Προφυλάξεις

1. Η μπύρα, το κόκκινο κρασί, το λευκό κρασί, το ποτό ή το ζεστό νερό δεν πρέπει να είναι πολύ γεμάτα
2. Για να αποφύγετε να βλάψετε το χέρι των παιδιών σας, τοποθετήστε τα εκεί όπου δεν μπορούν να φτάσουν
3. Αποφύγετε πτώσεις, σύγκρουση και ισχυρές κρούσεις
4. Δεν διατίθεται για φούρνο μικροκυμάτων
5. Για να μην σπάσει, μην το βάζετε απευθείας στη φωτιά

Για περισσότερα [κηροπήγιο από γυαλί](#) ή οποιοδήποτε ποτήρι,

Επισκεφθείτε τον ιστότοπό μας: <http://www.candleholdermanufacturer.com/>

Ή εδώ μπορεί να σας βοηθήσει να γνωρίζετε καλύτερα από εμάς: [Συχνές ερωτήσεις](#)  
Σας περιμένουμε το αίτημα και τη συνεργασία σας.