

# Χονδρικό βάζο 6oz 8oz 10oz 12oz 14oz 16oz με προσαρμοσμένο χρώμα με σταγονόμετρο σε γυάλινα βάζα για την κατασκευή κεριών

## Product Details

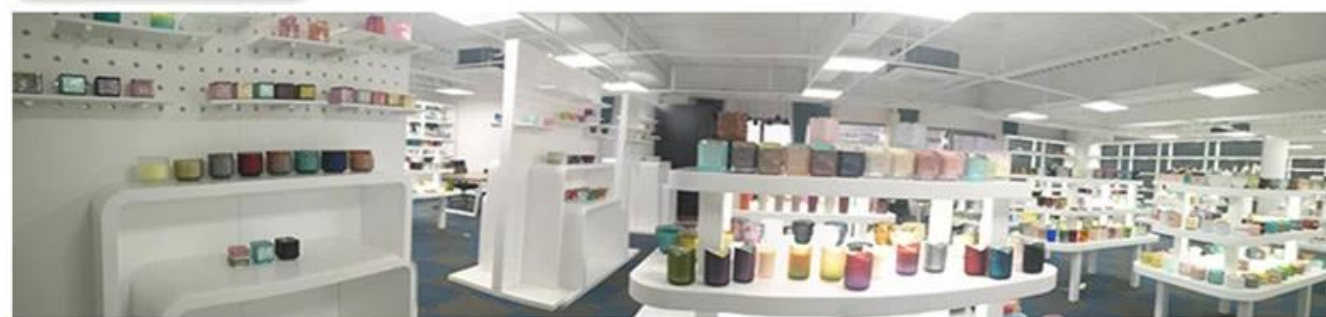
Όνομα στοιχείου	Χονδρικό βάζο 6oz 8oz 10oz 12oz 14oz 16oz με προσαρμοσμένο χρώμα με σταγονόμετρο σε γυάλινα βάζα για την κατασκευή κεριών
Χρόνος δειγματοληψίας	1,5 ημέρα εάν υπάρχει το σχήμα και το μέγεθος των προϊόντων 2,15 ημέρες εάν χρειάζεστε νέο σχήμα και μέγεθος των προϊόντων
Συσκευασία	24 τεμ / 36 τεμ / 48 τεμ κανονική συσκευασία ασφαλείας και ούτω καθεξής Για χαρτοκιβώτιο εξαγωγής με διαχωριστικό αυτών
ΜΟQ	20000 τεμ
Ωρα παράδοσης	Εντός 35 ημερών από την επιβεβαίωση της παραγγελίας
Οροι πληρωμής	30% κατάθεση από T / T εκ των προτέρων, το υπόλοιπο μετά την εμφάνιση του αντιγράφου του B / L
Χαρακτηριστικά Προϊόντος	<ol style="list-style-type: none"><li>1. Υψηλή ποιότητα και ανταγωνιστικές τιμές</li><li>2. Δοκιμές FDA, SGS, LFGB κ.λπ.</li><li>3. Οικολογικό</li><li>4. Απευθύνεται ευρέως σε Γάμο, πάρτι, σπίτι, μπαρ κ.λπ.</li><li>5. Μηχανή</li></ol>

## More Product Pictures



## Office & Sample Room





Factory Show



01

## Factory



## Surface Treatment

10+ production lines



□ Spraying



□ Engraving



□ Electroplating



□ Silk-screen



- Spraying
- Engraving
- Electroplating
- Silk-Screen



### Τα χαρακτηριστικά του φυσητού γυαλιού το μήνα

1. Το πλεονέκτημά του περιλαμβάνει γλυπτική αφθονίας, τεχνικές, επιφανειακά εφέ, χρώμα κ.λπ.
2. Η ποιότητα είναι ένας δύσκολος έλεγχος και η ανοχή μεγέθους, βάρους και σχήματος είναι μεγαλύτερη.
3. Η τιμή είναι υψηλή και το προϊόν είναι περιορισμένο για ειδικό τεχνικό γυαλί.

### Μέθοδος εφαρμογής

1. Χρήση του υπό την καθοδήγηση του ενήλικα
2. Πλύνετε το με καθαρό ή ζεστό νερό πριν από τη χρήση
3. Μην αγγίζετε την άκρη του γυάλινου ποτηριού, δοκιμάστε να πάρετε τον πάτο ή τη λαβή του

### Προφυλάξεις

1. Η μπύρα, το κόκκινο κρασί, το λευκό κρασί, το ποτό ή το ζεστό νερό δεν πρέπει να είναι πολύ γεμάτο
2. Για να αποφύγετε να πληγώσετε το χέρι των παιδιών σας, βάλτε τα εκεί που δεν μπορούν να φτάσουν
3. Αποφύγετε πτώσεις, σύγκρουση και ισχυρή πρόσκρουση
4. Δεν διατίθεται για φούρνο μικροκυμάτων
5. Για να μην σπάσει, μην το βάζετε απευθείας στη φωτιά

Για περισσότερα [κηροπήγιο](#) ή οποιοδήποτε ποτήρι,

Παρακαλούμε επισκεφθείτε την ιστοσελίδα μας: <http://www.okcandle.com/>

Ή εδώ μπορεί να σας βοηθήσει να μάθετε καλύτερα από εμάς: [FAQ](#)

[Αναμένουμε το αίτημα και τη συνεργασία σας.](#)

## [Επιστροφή αρχικής σελίδας](#)