

# Κυλινδρικό βάζο κεριού από μάρμαρο από μπετόν για διακόσμηση σπιτιού

## Product Details

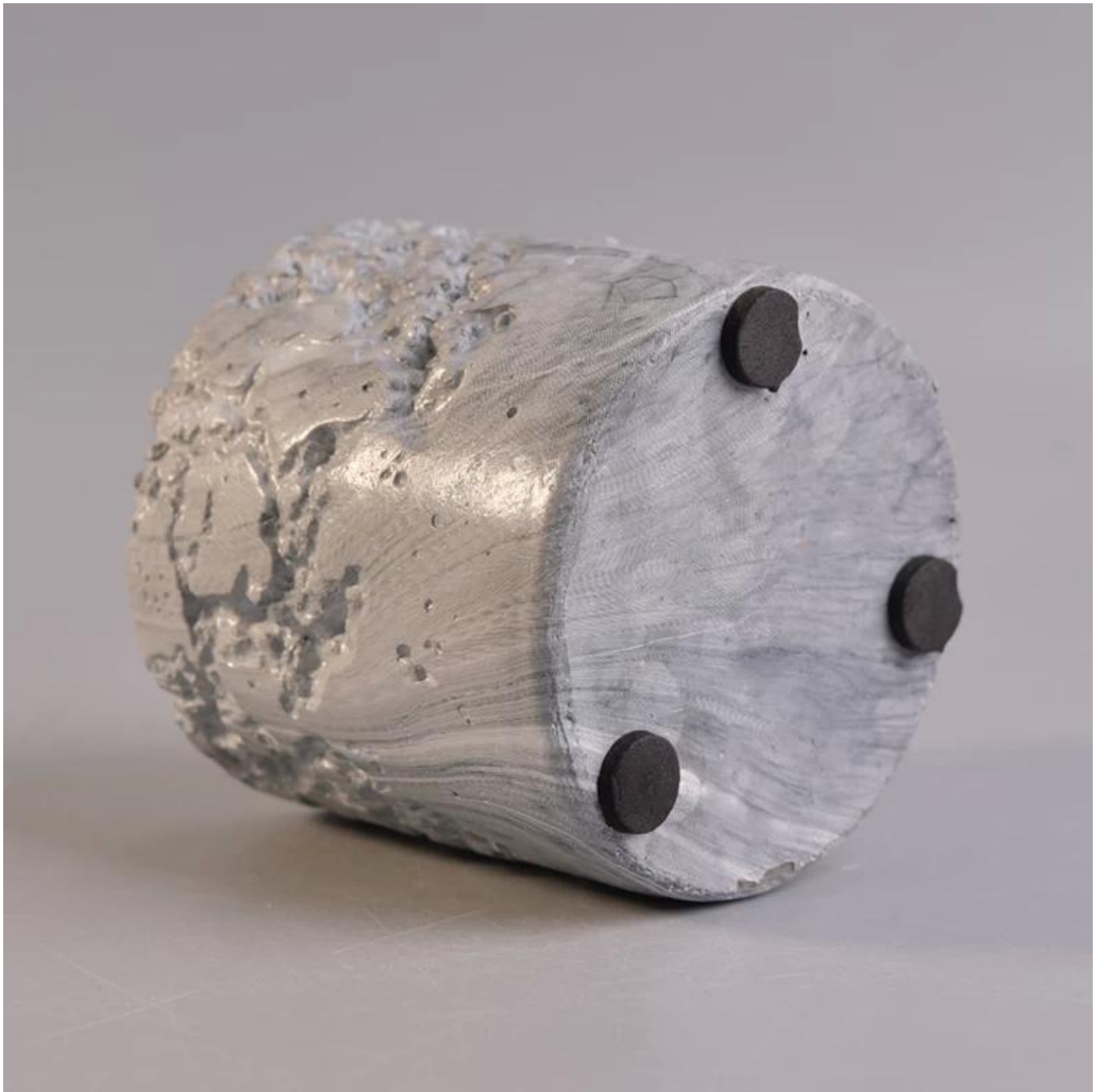
Αναγνωριστικό προϊόντος	SGSYF17041930
Υλικό	Μάρμαρο εφέ σκυροδέματος
Χειροτεχνία	Χειροποίητο δοχείο κεριών από σκυρόδεμα
Χρόνος απόδειξης	1. Υφιστάμενα προϊόντα, χρόνος δειγματοληψίας 5 ημέρες 2. Η ανάγκη επαναχύτευσης, χρόνος δειγματοληψίας 15 ημέρες
Πακέτο	Γενική συσκευασία, 48 / χαρτοκιβώτιο
Χωρητικότητα	500.000 έως 1.000.000 / μήνα
Ωρα παράδοσης	35 ημέρες μετά την επιβεβαίωση του δείγματος και της παραγγελίας
Οροι πληρωμής	T / T 30% προκαταβολή, πληρώστε το υπόλοιπο που οφείλεται στο να δείτε ένα αντίγραφο της φορτωτικής
Μεταφορά	Θαλάσσιες μεταφορές, αεροπορικές μεταφορές, διεθνείς ταχυμεταφορές · προσκεκλημένοι καθορισμένοι μεταφορείς
Χαρακτηριστικά Προϊόντος	1. Χειροποίητα <a href="#">δοχείο κεριών</a> 2. Μπορεί να χρησιμοποιηθεί σε ξενοδοχεία, σπίτι, μπαρ κ.λπ. 3. Περιβαλλοντικό υλικό 4. Δοκιμή FDA, δοκιμή CA65
Για να διαλέξετε	1. ικανοποιήστε το διαφορετικό σχέδιο και το μέγεθός σας 2. Μπορεί να γίνει οποιοδήποτε χρώμα βαφής, πάγωμα, ηλεκτρολυτική επίστρωση, χάραξη με λέιζερ 3. Παρέχετε ειδικές συσκευασίες όπως συρρικνωμένο φιλμ, έγχρωμο κιβώτιο δώρων, λευκό κουτί δώρου 4. Έχουμε μια ειδική ομάδα ελέγχου ποιότητας για τον έλεγχο της ποιότητας των προϊόντων 5. Έχουμε επαγγελματικές βάσεις παραγωγής και αποθήκες για να διασφαλίσουμε την παράδοση

## More Product Pictures









Similar Products Link



Office & Sample Room



Factory Show



### Τα χαρακτηριστικά του φυσητού γυαλιού μήνα

1. Το πλεονέκτημά του συμπεριλαμβανομένων της αφθονίας γλυπτικής, των τεχνικών, των επιφανειών, του χρώματος κ.λπ.
2. Η ποιότητα είναι δύσκολος έλεγχος και η ανοχή του μεγέθους, του βάρους και του σχήματος είναι μεγαλύτερη.
3. Η τιμή είναι υψηλή και το προϊόν περιορίζεται για το ειδικό γυαλί τεχνικής.

### Μέθοδος εφαρμογής

1. Χρησιμοποιώντας το κάτω από τον οδηγό του ενήλικα
2. Πλύνετε το με καθαρό ή βραστό νερό πριν από τη χρήση
3. Μην αγγίζετε το χείλος του γυαλιού, προσπαθήστε να πάρετε το κάτω μέρος ή τη λαβή του

### Προειδοποιήσεις

1. Η μύρα, το κόκκινο κρασί, το λευκό κρασί, το ποτό ή το ζεστό νερό δεν πρέπει να είναι πολύ γεμάτα
2. Για να αποφύγετε να βλάψετε το χέρι των παιδιών σας, τοποθετήστε το στο μέρος όπου δεν μπορούν να φτάσουν
3. Αποφύγετε πτώση, σύγκρουση και ισχυρή πρόσκρουση
4. Δεν διατίθεται για φούρνο μικροκυμάτων
5. Για να μην το σπάσει, μην το βάζετε απευθείας σε φωτιά

Για περισσότερη γυάλινη βάση κεριών ή οποιοδήποτε γυαλί, επισκεφθείτε τον ιστότοπό μας: <http://www.okcandle.com/>

Ή εδώ μπορεί να σας βοηθήσει να μάθετε περισσότερα για εμάς: [Συχνές ερωτήσεις](#)  
[Αनुπομονούμε την έρευνα και τη συνεργασία σας.](#)